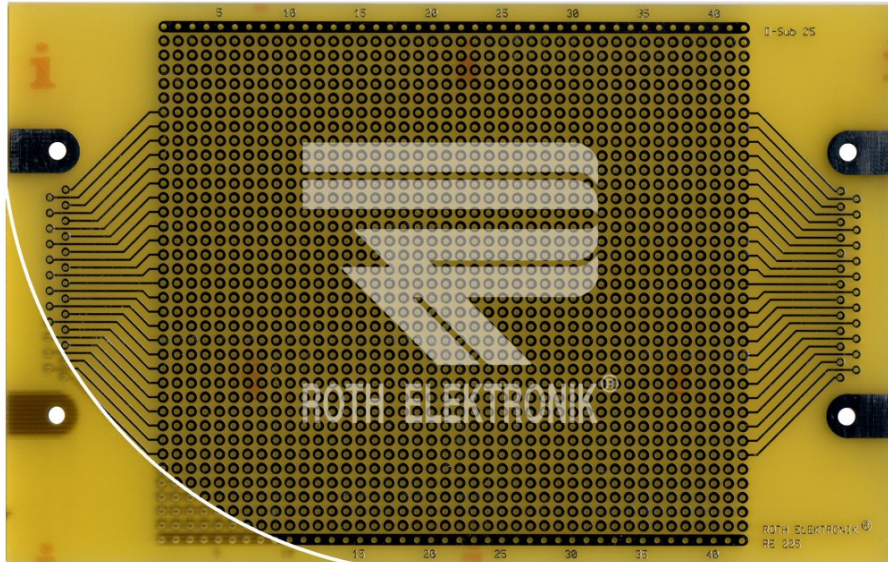


D-Sub Laborkarte



RE225-LF



- Epoxyd FR4 1,50 mm, einseitig 35 µm Cu
- heißverzinkt (HAL-leadfree)
- Steckverbinderanschluss D-Sub DIN 41652
- 2 x 25-polig
- 35 x 42 Lötinseln 2,1 mm Ø
- Lochraster 2,54 x 2,54 mm
- Lochdurchmesser 1,0 mm
- 2 Potentialbahnen
- Größe 100 x 160 mm