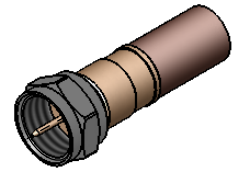


M 1:1



Mechanical characteristics

cables

interface dimensions acc. to assembly code
 centre conductor
 outer conductor
mating life
coupling torque

Components

centre contact
outer contact
nut
crimp ferrule
insulator

Electrical characteristics

impedance
frequency
return loss

voltage proof
insulation resistance
contact resistance
 centre contact
 outer contact

Environmental

operating temp.
RoHS compliant

Mechanische Eigenschaften

Kabel

Steckgesicht nach Montageanleitung
 Innenleiter
 Außenleiter
Steckzyklen
Kupplungsdrehmoment

Bauteile

Innenkontakt
Außenkontakt
Überwurfmutter
Crimprohr
Isolierung

Elektrische Eigenschaften

Wellenwiderstand
Frequenz
Rückflussdämpfung

Prüfspannung
Isolationswiderstand
Durchgangswiderstand
 Innenkontakt
 Außenkontakt

Umgebung

Betriebstemperatur
RoHS konform

cable group / Kabelgruppe G40 (1.2/4.9):
1.2L/4.9C AL-F C(Z),
TELASS 100 BEDEA,
TELASS110 BEDEA,

IEC 61169-24 (b)
A4307
crimp
crimp
> 1000
0,46-0,69 Nm

Materials / Material

brass / Messing
brass / Messing
(a) diecast / Zn-Druckguss
copper / Kupfer
PTFE

Finish / Oberfläche


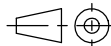
NiP-Au
CuSnZn3
Cu8Ni3
Ni5 (b) (d)

75 Ω
0-3 GHz
up to / bis zu 3GHz > 30dB

750 V_{eff} / 50 Hz
≥ 1000 MΩ

≤ 5.0 mΩ
≤ 2.5 mΩ

-55°C / +155°C
2011/65/EU (d)

Änd./ rev. index	Änderungs-Nr. / revision code	Datum/ date	Name/ name	Datum/ date	Name/ name	Gewicht/ weight (g)
			gez./ drawn	16.06.2008	KL	
			gepr./ appr.	18.06.2008	BJ	ca./approx.
				Maßstab/ scale	Benennung/ title	
				2:1 (1:1)	F Straight Plug HDTV F-Kabelstecker HDTV	
d	24816	30.04.2013	KL	Unterf./ doc. type	Zeichnungsnr./ drawing no.	
c	21794	20.04.2010	KL	K	J01600A0010	
b	21527	25.01.2010	KL			
a	20755	31.03.2009	KL			
				Ersatz für/ replaces		
						
						 Maße/ dimensions: mm
						Original : DIN A4
						Blatt/ sheet 1 von/ of 1