

## ELSA-2 DL 225 OP 110° 1800 840 PD IR DALI WH

<b>Artikelnummer</b>	<b>GTIN</b>
E010299674	4015120299674



### Technische gegevens

ALGEMEEN	
Apparaatcategorie	Downlight
Gebruikersinterface	IR-afstandsbediening, DALI-Bus
Op afstand te bedienen	✓
Conformiteit	CE, EAC, RoHS, AEEA
Garantie	5 jaar
BEVESTIGING	
Montagevariant	Plafondinbouw
Montageplaats	Plafond
Inbouwmaat	Inbouwdiepte: 70 mm, Ø 225 mm
Type aansluiting	Insteekklem
Aansluitbare kabeldiameter	0,5 – 2,5 mm <sup>2</sup>
Aantal contacten	5
BEHUIZING	
Afmetingen	Hoogte/diepte 60 mm, Ø 240 mm
Gewicht	1269,966 g
Materiaal	aluminium, gepoedercoat
Beschermingsgraad	IP20
Toegestane omgevingstemperatuur	-20 °C...+40 °C
Relatieve luchtvochtigheid	5 – 93 %, niet condenserend
Kleur	wit, overeenkomstig RAL 9003
Gloeidraadtest volgens IEC 60695-2-10	650 °C
ELEKTRISCHE UITVOERING	
Besturingssysteem	DALI
Beschermingsklasse	I
Nom. spanning	220 – 240 V AC / 50 – 60 Hz

### Productbeschrijving

- LED-downlight, 4000K met opale afdekking (diffusor), 18 W, zonder verdere toebehoren toepasbaar voor plafondbouw
- Goede lichtkwaliteit en systeemprestaties
- Voorschakelapparaat DALI, reeds meegeleverd
- Geïntegreerde FLAT MINI DALI-aanwezigheidsensor met 360°
- Detectiehoek
- Bereik tot 6 m in diameter bij een aanbevolen montagehoogte van 2.5 m (maximale montagehoogte 3 m) voor toepassing in kleine ruimtes en doorgangszones met geen of weinig daglicht
- Heeft voor het gebruik een externe DALI-voeding nodig
- Ideaal als SLAVE-armatuur als aanvulling op een ELSA-2 DL 225 OP 110° 1800 840 PD PS DALI WH

### Specifieke productfuncties:

- Geïntegreerde aanwezigheidsensor

Stand-byverbruik	< 0,5 W
------------------	---------

### VERLICHTING

Diffusor	opaal
Lichtuittreding	direct
Stralingshoek	110 °
Unified Glare Rating	≤ 25
Flikkerfactor	0 %
Nominaal vermogen P	19 W
Lichtstroom	1850 lm
Lichtopbrengst	97 lm/W
Kleurtemperatuur	4000 K
Kleurweergave-index Ra	> 80
Kleurtolerantie	2 SDCM
Color Quality Scale	>80
Nominale levensduur L70B10 Bij 25 °C	60000 h
Nominale levensduur L70B50 Bij 25 °C	60000 h
Nominale levensduur L80B10 Bij 25 °C	40000 h
Nominale levensduur L80B50 Bij 25 °C	40000 h
Nominale levensduur L90B10 Bij 25 °C	20000 h
Nominale levensduur L90B50 Bij 25 °C	20000 h
Fotobiologische veiligheid	RG0

### SENSOREN

Detectiehoek	360°
Detectieafstand schuin	Ø 6 m
Detectieafstand frontaal	Ø 3 m
Detectieafstand aanwezigheidsbereik	Ø 2,5 m
Detectiebereik	28 m <sup>2</sup>

## ELSA-2 DL 225 OP 110° 1800 840 PD IR DALI WH

<b>Artikelnummer</b>	<b>GTIN</b>
E010299674	4015120299674

Aanpassing bereik	Mechanisch met meegeleverd op maat te knippen lensmasker
Aanbevolen Montagehoogte	2,5 m
Max. Aanbevolen Montagehoogte	3 m
Lichtmeting	menglicht
Helderheidswaarde	100 – 1000 lx

### KANALEN (VERLICHTING / HVAC)

Aantal verlichtingskanalen	1
----------------------------	---

Impulsgeveringang HVAC	–
Kanaal	<b>C1</b> Verlichting
Werking	schakelen, Dimmen
Schakelcontact	Bussysteem
Impulsgeveringang	–
Impulsfunctie	–
Nalooptijd	60 s...240 min (stapsgewijs verstelbaar)
Oriëntatieverlichting	10 – 40 % lichtsterkte
nalooptijd oriëntatieverlichting	60 s...240 min

### Fabrieksinstelling

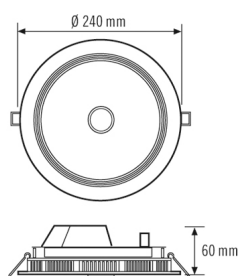
#### ALGEMEEN

Gevoeligheid	100 %
Oriëntatieverlichting AAN	✓
Oriëntatieverlichting afhankelijk van helderheid	✓
Oriëntatieverlichting schakeldrempel	500 lx
Inschakelwaarde lichtvermogen	10 %

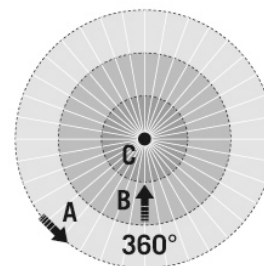
#### KANALEN (VERLICHTING / HVAC)

Kanaal	<b>C1</b> Verlichting
Bedrijfsmodus	Volautomatisch
Instelwaarde helderheid / schakeldrempel	500 lx
Nalooptijd	5 min
Oriëntatieverlichting lichtvermogen	10 %
Duur uitschakelwaarschuwing	300 s

### Maattekening



### Detectiehoek



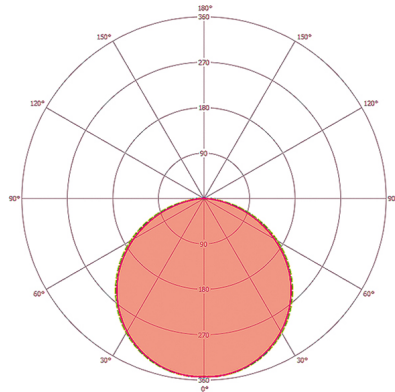
### Detectieafstand

Dwars (A)	∅ 6 m
Frontaal (B)	∅ 3 m
Aanwezigheidsbereik (C)	∅ 2,5 m

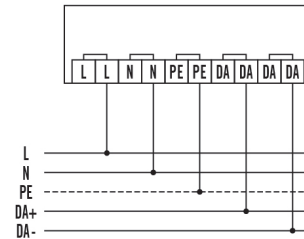
## ELSA-2 DL 225 OP 110° 1800 840 PD IR DALI WH

**Artikelnummer**      **GTIN**  
 E010299674            4015120299674

### Lichtverteilungskurve\_Bild (web)



### Schakelschema



Standardschema

### Gedetailleerde productbeschrijving

- LED-downlight, 18 W voor plafondbouw
- Inbouwarmatuur met opale afdekking (diffusor)
- Hoogwaardige behuizing, armatuurbehuizing van aluminium, wit gepoedercoat (RAL 9003)
- Zonder verdere toebehoren toepasbaar voor plafondbouw
- Kleurtemperatuur: 4000 K met minimale kleurtoleranties
- Lichtsterkte: 1750 lm
- Nominale levensduur L80B50 Bij 25 °C: 40000 h
- Voorschakelapparaat: on/off (reeds meegeleverd)
- Geïntegreerde FLAT MINI-DALI aanwezigheidsensor met 360°
- Detectiehoek
- Bereik tot 6 m in diameter bij een aanbevolen montagehoogte van 2.5 m
- Automatische lichtbesturing door DALI EVG's met een constant helderheidsniveau afhankelijk van aanwezigheid en daglicht (met DALI-uitgang)
- Ingebouwd fabrieksprogramma dus onmiddellijk bedrijfsklaar
- Eenvoudig te programmeren via afstandsbediening, melder kan vol- of halfautomatisch worden gebruikt
- Vermindering van lichtopbrengst na verstrijken van follow-uptijd als oriëntatieverlichting voor gangen en passagegebieden.
- Heeft voor het gebruik een externe DALI-voeding nodig
- Ideaal als SLAVE-armatuur als aanvulling op een ELSA-2 DL 225 OP 110° 1800 840 PD PS DALI WH