

## Isolierte Rohrkabelschuhe, Cu, Normalausführung



- ▶ Für mehrdrähtige Rundleiter z. B. nach DIN EN 60228 Kl. 2
- ▶ Für rundgedrückte mehrdrähtige Sektorleiter
- ▶ Keine weitere Isolierung der verpressten Verbindung notwendig
- ▶ Wird direkt mit der Isolierung verpresst

### Eigenschaften

- Optimale Material- und Verpresseigenschaften durch geglähtes Material
- Einfache und sichere Montage durch plane Auflagefläche und präzise Endenbearbeitung
- Temperaturbeständigkeit: bis 105° C

### Werkstoff

- Kabelschuh: Cu gemäß EN 13600
- Isolierhülse: PA, halogenfrei

### Oberfläche

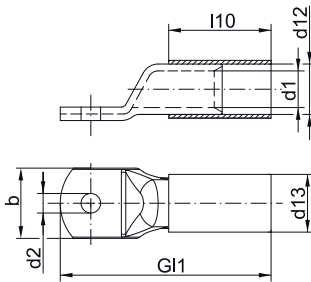
- Galvanisch verzinkt zum Schutz gegen Korrosion

### Verarbeitungshinweise

- Werkzeug: siehe Seite 40
- Maße der Rohrkabelschuhe finden Sie ab Seite 14
- Hülsen für verdichtete Leiter sowie Hülsen für 3-Leiter und 4-Leiter Kabel siehe Kapitel „Hülsen für verdichtete Leiter und Sektorleiter - Cu“

### Zusatzinformationen

- Als Sonderartikel mit Sichtloch auf Anfrage möglich.  
Artikel-Nummer-Zusatz „MS“



Nennquerschnitt mm <sup>2</sup>	Anschl.-bolzen ø	Art.-Nr.	Farbe	Abmessung mm					Gewicht 100 St. ~kg Cu	Gewicht 100 St. ~kg Ges.	VE/St.
				d12	d13	d2	Gl1	l10			
10	M5	602R5	■	7,0	9,0	5,5	35,5	17,0	0,50	0,548	25
	M6	602R6	■	7,0	9,0	6,5	35,5	17,0	0,49	0,538	25
	M8	602R8	■	7,0	9,0	8,5	42,0	17,0	0,58	0,628	25
	M10	602R10	■	7,0	9,0	10,5	46,0	17,0	0,62	0,668	25
	M12	602R12	■	7,0	9,0	13,0	49,0	17,0	0,64	0,688	25
16	M5	603R5	■	8,5	10,5	5,5	39,5	21,0	0,84	0,907	25
	M6	603R6	■	8,5	10,5	6,5	41,3	21,0	0,86	0,927	25
	M8	603R8	■	8,5	10,5	8,5	45,5	21,0	0,93	0,997	25
	M10	603R10	■	8,5	10,5	10,5	49,5	21,0	0,99	1,057	25
	M12	603R12	■	8,5	10,5	13,0	54,0	21,0	1,02	1,087	25
25	M5	604R5	■	10,0	12,0	5,5	45,0	24,0	1,22	1,312	25
	M6	604R6	■	10,0	12,0	6,5	46,5	24,0	1,20	1,292	25
	M8	604R8	■	10,0	12,0	8,5	51,0	24,0	1,31	1,402	25
	M10	604R10	■	10,0	12,0	10,5	55,0	24,0	1,57	1,662	25
	M12	604R12	■	10,0	12,0	13,0	57,0	24,0	1,39	1,482	25
35	M14	604R14	■	10,0	12,0	15,0	61,5	24,0	1,49	1,582	25
	M6	605R6	■	12,0	14,5	6,5	49,5	27,0	1,85	2,010	25
	M8	605R8	■	12,0	14,5	8,5	54,0	27,0	2,00	2,160	25
	M10	605R10	■	12,0	14,5	10,5	59,0	27,0	2,13	2,290	25
	M12	605R12	■	12,0	14,5	13,0	61,0	27,0	2,12	2,280	25
	M14	605R14	■	12,0	14,5	15,0	64,5	27,0	2,18	2,340	25
	M16	605R16	■	12,0	14,5	17,0	68,0	27,0	2,24	2,400	25

Fortsetzung nächste Seite



### Isolierte Rohrkabelschuhe, Cu, Normalausführung

Nennquerschnitt mm <sup>2</sup>	Anschl.-bolzen ø	Art.-Nr.	Farbe	Abmessung mm					Gewicht 100 St. ~kg Cu	Gewicht 100 St. ~kg Ges.	VE/St.
				d12	d13	d2	G11	I10			
50	M8	<b>606R8</b>	■	14,0	16,5	8,5	59,0	32,0	2,93	3,150	25
	M10	<b>606R10</b>	■	14,0	16,5	10,5	63,0	32,0	3,08	3,300	25
	M12	<b>606R12</b>	■	14,0	16,5	13,0	68,0	32,0	3,23	3,450	25
	M14	<b>606R14</b>	■	14,0	16,5	15,0	71,5	32,0	3,32	3,540	25
	M16	<b>606R16</b>	■	14,0	16,5	17,0	77,0	32,0	3,38	3,600	25
	M20	<b>606R20</b>	■	14,0	16,5	21,0	83,5	32,0	3,46	3,680	25
70	M6	<b>607R6</b>	■	16,4	18,9	6,5	65,5	33,5	4,49	4,760	25
	M8	<b>607R8</b>	■	16,4	18,9	8,5	65,5	33,5	4,38	4,650	25
	M10	<b>607R10</b>	■	16,4	18,9	10,5	66,5	33,5	4,54	4,810	25
	M12	<b>607R12</b>	■	16,4	18,9	13,0	70,5	33,5	4,63	4,900	25
	M16	<b>607R16</b>	■	16,4	18,9	17,0	78,5	33,5	4,24	4,510	25
95	M8	<b>608R8</b>	■	17,8	20,8	8,5	74,0	40,0	5,44	5,85	25
	M10	<b>608R10</b>	■	17,8	20,8	10,5	74,0	40,0	5,40	5,81	25
	M12	<b>608R12</b>	■	17,8	20,8	13,0	76,0	40,0	5,56	5,97	25
120	M10	<b>609R10</b>	■	19,3	22,3	10,5	80,5	41,5	6,57	7,03	10
	M12	<b>609R12</b>	■	19,3	22,3	13,0	80,5	41,5	6,38	6,84	10