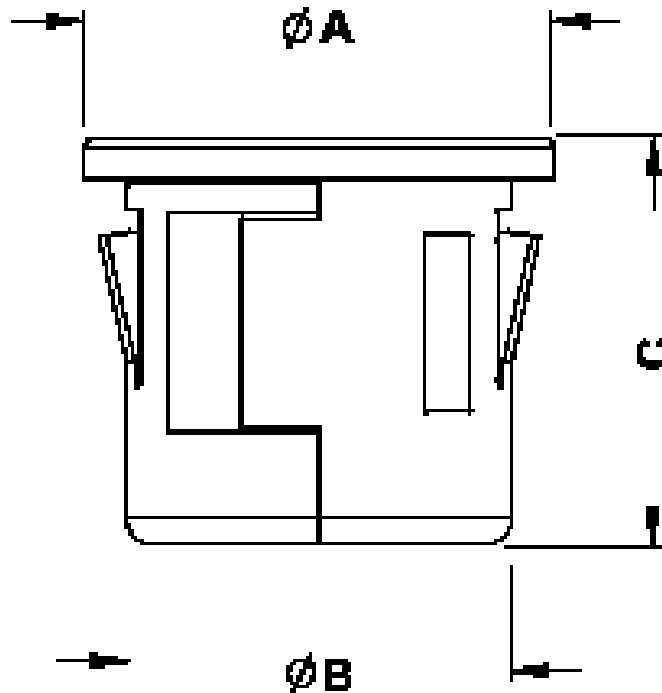


Led Halter 3mm & 5mm geteilt

Geteilte LED Fassung. LED wird einfach in das Gehäuse gelegt und geschlossen. Das Gehäuse ist selbstverrastend und kann einfach in eine Frontplatte eingedrückt werden

BESCHREIBUNG

Material: PA 6.6
Entflammbarkeit : V2 (UL94)
Temperaturbereich: -35°C ~ +85°C
Farbe: schwarz
 Alle Maße sind in mm



Artikel	A	B	C	Bohrung	Stärke	ANMERKUNGEN	VPE-Stckz.
10586AA01	9,0	7,4	7,8	Ø 7,5	0,6 - 0,8	3mm LED / 3 Pin	1.000
10587AA01	9,0	7,4	7,8	Ø 7,5	0,8 - 1,0	3mm LED / 3 Pin	1.000
10588AA01	7,2	6,3	6,8	Ø 6,4	0,6 - 1,0	3mm LED / 2 Pin	1.000
10589AA01	7,2	6,3	6,8	Ø 6,4	1,0 - 1,1	3mm LED / 2 Pin	1.000
10590AA01	10,5	8,8	10,9	Ø 9,0	0,6 - 0,8	5mm LED / 3 Pin	1.000
10591AA01	10,5	8,8	10,9	Ø 9,0	0,8 - 1,0	5mm LED / 3 Pin	1.000
10592AA01	9,0	7,4	9,5	Ø 7,5	0,6 - 0,8	5mm LED / 2 Pin	1.000
10593AA01	9,0	7,4	9,5	Ø 7,5	0,8 - 1,0	5mm LED / 2 Pin	1.000

Artikel	A	B	C	Bohrung	Stärke	ANMERKUNGEN	VPE-Stckz.
10594AA01	9,0	7,4	9,5	Ø 7,5	1,2 - 1,5	5mm LED / 2 Pin	1.000