

M8

5000 04L1 3...

## Passive Aktor-/Sensor-Verteiler M8

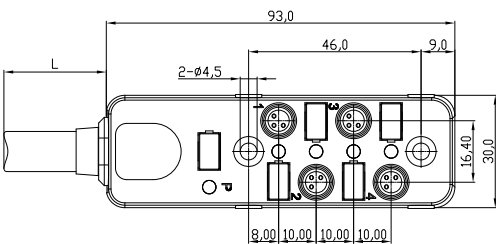
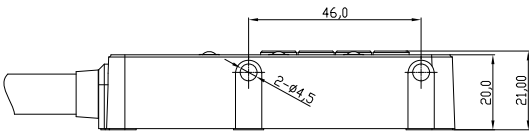


Passiver M8-Verteiler, 4-fach, Signal einfach, mit LEDs,  
IP67

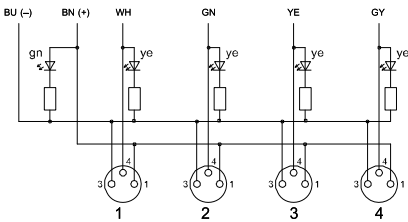
### **Zentralanschluss:**

Kabel, PUR, grau

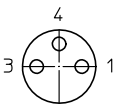
**M8 5000 04L1 3...**



**Schaltbild**



**Pinbelegung der M8-Kupplungen**



3-polig

- 1 +
- 3 -
- 4 S1

**Umgebungsbedingungen**

Temperaturbereich -40 °C/+80 °C

**Werkstoffe**

Kontaktträger PA, V-2 nach UL94  
 Kontakt CuZn, unternickelt und vergoldet  
 Steckverbindergewinde CuZn, vernickelt  
 Gehäuse PC/ABS  
 Beständigkeit Gute Beständigkeit gegen Chemikalien und Öle. Die Beständigkeit gegen aggressive Medien ist im Einzelfall zu prüfen.

**Mechanische Daten**

Schutzart IP67<sup>1</sup>

<sup>1</sup> nach DIN EN 60529, nur in verschraubtem Zustand mit dazugehörigen Gegenstücken oder Schutzkappen

**Elektrische Daten (bei T<sub>u</sub> 20 °C)**

Durchgangswiderstand ≤ 5 mΩ  
 Nennstrom ≤ 2 A pro Steckplatz  
 ≤ 8 A gesamt  
 Nennspannung 10–30 V DC (24 V DC)

**Zugehörige Produkte**

Gegenstücke  
 ☞ 0810 ... 0... ☞ 0810 ... 3... ☞ 0810 0800 ... 0...  
 ☞ 0810 0800 ... 3... ☞ 0810 0805 ... 3... ☞ 0810 0806 ... L1 3...  
 ☞ 0815 ... 0... ☞ 0815 ... 3...

Zubehör  
 ☞ 9908 CPF0 ☞ 9950 LB PF20

M8

5000 04L1 3...

Bestellbezeichnung	Polzahl	Angeschlossene Leitung	VE (Stück)	MDQ (Stück)	Abmessungen L (mm)
5000 04L1 307 5m	4 x 3	PUR, grau, 4 x 0,22 mm <sup>2</sup> (AWG 24)/2 x 0,5 mm <sup>2</sup> (AWG 21), 910307, UL-Style 20549	1	1	5000
5000 04L1 307 10m	4 x 3	PUR, grau, 4 x 0,22 mm <sup>2</sup> (AWG 24)/2 x 0,5 mm <sup>2</sup> (AWG 21), 910307, UL-Style 20549	1	1	10000

**Verpackung:**

im Kunststoffbeutel