



TEGERA® 414

Kunstleren handschoen, niet gevoerd, 0,7 mm kunstleer, polyester, Cat. II, grijs, zwart, blauw, chroomvrij, elastisch 360°, voor algemene werkzaamheden

EIGENSCHAPPEN

Flexibel, duurzaam, goede grip, goede pasvorm, comfortabel, ademend

SPECIFICATIE

TYPE HANDSCHOEN Werkhandschoenen – Algemene werkzaamheden

CATEGORIE Cat. II

MAATBEREIK (EU) 8, 9, 10, 11

MATERIAAL HANDPALM Kunstleer

DIKTE HANDPALM 0,7 mm

MATERIAAL RUG Polyester

VOERING Niet gevoerd

MOTORIEK 3

VASTMAKEN Elastisch 360°

LENGTEBEREIK 250-270 mm

KLEUR Grijs, zwart, blauw

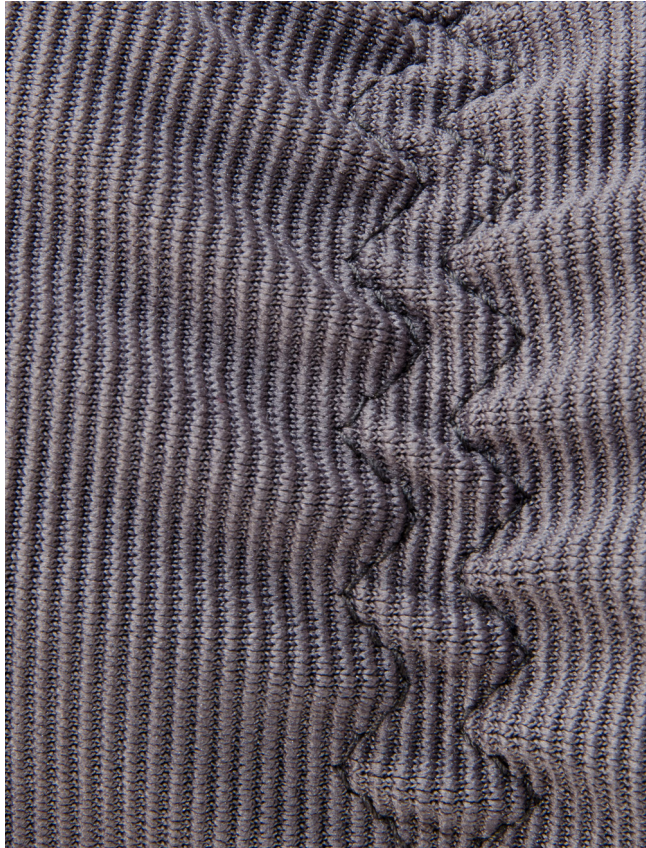
PAREN PER VERPAKKING/KARTONVERPAKKING 6/60

DISPLAY Haak met hangtag

MATERIAALSPECIFICATIE Polyurethaan 70%, polyester 30%

AFMETING	ART.NR.	EAN-NR.
8	414-8	7392626069893
9	414-9	7392626069916
10	414-10	7392626069855
11	414-11	7392626069879

Alle waarden voor het opgegeven product zijn aangegeven zonder toleranties en kunnen afwijken van de werkelijke waarde voor de afzonderlijke producten. Wij behouden ons het recht voor om de informatie in dit document te wijzigen of bij te werken zonder voorafgaande kennisgeving.



TEGERA® 414

KENMERKEN

Chroomvrij, ademende rugkant, kunststof

VOORKOMT RISICO OP

Chroomallergie, letsel door schuren, blaren, schaafwonden, krassen, scheurwonden, aanraking met vuil, uitdroging, kloven

PRIMAIRE GEBRUIKSOMGEVING

Droge omgevingen, vuile omgevingen

PRIMAIRE GEBRUIKSGBIEDEN

Assemblage, machinebediening, installatiewerkzaamheden, transportwerkzaamheden, machine besturen, magazijnwerk, werk op de luchthaven

PRIMAIRE GEBRUIKSSECTOREN

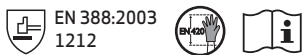
Agriculture, automotive, transportation, utilities, building and construction, logistics, HoReCa, facilities, service, retail

TYPE WERKZAAMHEDEN

Algemene werkzaamheden

2(3)

 Cat. II



Alle waarden voor het opgegeven product zijn aangegeven zonder toleranties en kunnen afwijken van de werkelijke waarde voor de afzonderlijke producten. Wij behouden ons het recht voor om de informatie in dit document te wijzigen of bij te werken zonder voorafgaande kennisgeving.

2019-11-13

ejendals
PROTECTING HANDS AND FEET

EJENDALS AB

Box 7, SE-793 21 Leksand, Sweden

Phone +46 (0) 247 360 00

Fax +46 (0) 247 360 10

info@ejendals.com

order@ejendals.com

www.ejendals.com

TEGERA® 414

EG-TYPEONDERZOEK

Notified Body: 0321 SATRA Technology Centre, Wyndham Way, Telford Way, Kettering, Northamptonshire, NN16 8SD, United Kingdom

BESCHRIJVING NALEVING

EN 420:2003 + A1:2009 Beschermende handschoenen - algemene vereisten en testmethoden

EN 388:2003 Beschermende handschoenen tegen mechanische risico's

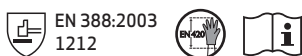
Eigenschap	Bereikt niveau	Maximale prestaties
A) Weerstand tegen slijtage (aantal omwentelingen)	1	(4)
B) Weerstand tegen snijden (Index)	2	(5)
C) Scheurweerstand (Newton)	1	(4)
D) Perforatieweerstand (Newton)	2	(4)

EN 388 - Testen (specificeert de eisen die gelden voor elk veiligheidsniveau).

Beschermingsniveau/Prestatieniveau	1	2	3	4	5
A) Weerstand tegen slijtage (aantal omwentelingen)	100	500	2000	8000	
B) Weerstand tegen snijden (Index)	1,2	2,5	5,0	10,0	20,0
C) Scheurweerstand (Newton)	10	25	50	75	
D) Perforatieweerstand (Newton)	20	60	100	150	



CE Cat. II



Alle waarden voor het opgegeven product zijn aangegeven zonder toleranties en kunnen afwijken van de werkelijke waarde voor de afzonderlijke producten. Wij behouden ons het recht voor om de informatie in dit document te wijzigen of bij te werken zonder voorafgaande kennisgeving.

2019-11-13

3(3)

ejendals
PROTECTING HANDS AND FEET

EJENDALS AB

Box 7, SE-793 21 Leksand, Sweden

Phone +46 (0) 247 360 00

Fax +46 (0) 247 360 10

info@ejendals.com

order@ejendals.com

www.ejendals.com