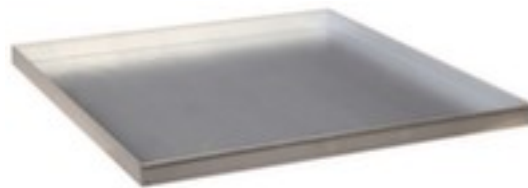


stumpf

Auszugboden für Werkstattschrank

Serie 3000

mit Wannenrand, Breite x Tiefe 500 x 500 mm, Für eine Fachlast von 35 kg, aus Stahl mit korrosionsschützender Zinkbeschichtung



Artikelnummer: 946432



stumpf Auszugboden Serie 3000

praktische Erweiterung von Werkstattschränken

Auszugboden für Werkstattschrank

- mit Wannenrand
- Breite x Tiefe 500 x 500 mm
- Für eine Fachlast von 35 kg
- aus Stahl mit korrosionsschützender Zinkbeschichtung

Technische Details

Möbeltyp	Schrank	Tiefe	500 mm
Schranktyp	Zubehör	Fachlast	35 kg
Böden- / Ebenentyp	Auszugboden	Material	Stahl
für Schranktyp	Werkstattschrank	Oberfläche Boden	verzinkt
Böden / Ebenen Ausstattung	Wannenrand	Gewicht	2 kg
Breite	500 mm		

