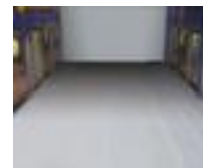


## Moravia halmarkeerverf PROline Paint

2-componentenverf, in RAL5017  
verkeersblauw, inhoud 5 l

Artikelnummer: 141925

**MORAVIA**  
kompetent und fair



## Moravia 2-componenten-verf PROline-paint PROline Paint

### Voor de coating van industrievloeren

halmarkeerverf

- geschikt voor binnen
- 2-componentenverf
- in RAL5017 verkeersblauw
- inhoud 5 l
- vuilafwerend en overrijdbaar door heftruck
- Voorzichtig omgaan met biocideproducten. Lees voor gebruik altijd het etiket en de productinformatie!



afbakening en verkeer	beheersysteem	inhoud	5 l
	beheersysteem	kleur	verkeersblauw // RAL5017
	markeringstype	markering functie	vuilafwerend en overrijdbaar door heftruck
	plaats van toepassing	gewicht	6,9 kg
	type kleur		

## Dit past ook bij ...

523822



set vloermarkeerapparaten, set bestaande uit: 1 markeerapparaat, 1 slagsnoer, 1 accessoire, 1 blik markeerpoeder, 1 parkeerplaatsschema, lijnbreedte 30 - 100 mm