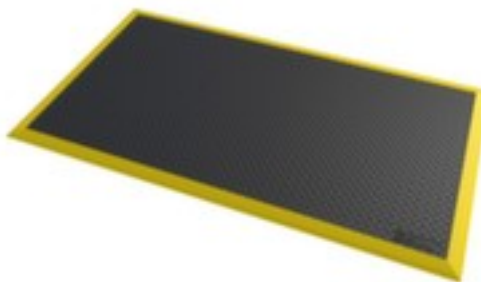


antivermoeidheidsmat

Tilburg

mat, lengte x breedte 1630 x 1020 mm, Van rubber met traanplaatprofiel in zwart/geel, maakt buigen en strekken mogelijk bij elke beweging



Artikelnummer: 235532



antivermoeidheidsmat

- geschikt voor droge, industriële ruimtes, zoals fabrieken, assemblagelijnen, logistieke en verpakkingsafdelingen en magazijnen / voor zwaar gebruik
- mat
- lengte x breedte 1630 x 1020 mm
- Van rubber met traanplaatprofiel in zwart/geel
- afgeschuinde randen verminderen het struikelgevaar
- maakt buigen en strekken mogelijk bij elke beweging

Technische details





uitrusting werkplaats	vloerbedekking	kleur	zwart/geel	
	vloerbedekking	antivermoeidheidsmat	lengte	1630 mm
	confectionering	mat	breedte	1020 mm
geschikt voor (branches)	droge, industriële ruimtes	dikte	18,4 mm	

geschikt voor (gebruik)	zwaar gebruik	vloerbedekking uitrusting	afgeschuinde randen
plaats van toepassing	binnen	vloerbedekking functie	maakt buigen en strekken mogelijk bij elke beweging
materiaal loopvlak	rubber	elektrisch geleidend	nee
oppervlak vloerbedekking	traanplaatprofiel	gewicht	21 kg

Gerelateerde Producten

235625		ESD mattenreiniger, spuitfles met 1 l inhoud, voor statische tafelleppers en vloermatten, verwijdert vuil en resten door olie of vingerafdrukken
--------	-----------------------------------------------------------------------------------	--------------------------------------------------------------------------------------------------------------------------------------------------

Dit past ook bij ...

213069		tape, standaardkleur, van PVC in geel/zwart, band lengte x breedte 30 m x 75 mm
221861		tafelwagen, draagvermogen 250 kg, met 2 etage(s), laadvlak lengte x breedte 835 x 490 mm, etage(s) van hout, onderstel met slag- en krasvaste poedercoating in RAL5010 gentiaanblauw, met TPE-banden
227867		werkhelm, voor 530 - 630 mm hoofdomvang, helmschaal van polyethyleen in blauw
227891		veiligheidsschoenen, veiligheidsniveau: S1, afmeting 44, neus van staal, bovenmateriaal leer in zwart/geel, met hoge schacht