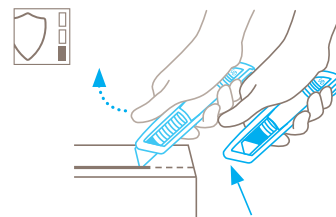


TECHNISCHES DATENBLATT

SECUNORM 300 NR. 30000110

Sicherheitstechnik



Automatischer Klinsenrückzug – hohe Sicherheit

Der automatische Klinsenrückzug des SECUNORM 300 gewährt Ihnen eine hohe Sicherheit vor Schnittverletzungen. Sobald Sie zum Schneiden angesetzt haben, nehmen Sie den Daumen vom Schieber. Dadurch kann sich die Klinge sofort nach Verlassen des Schneidmaterials in den Griff zurückziehen.



SICHERHEITSMESSER MIT AUTOMATISCHEM KLINGENRÜCKZUG FÜR ALLE NORMALEN SCHNEIDARBEITEN.

Bestellnummer 30000110.02

Überraschend leicht, überzeugend gut. Mit abgerundeter Trapezklinge.

Das SECUNORM 300 ist der „kleine Bruder“ des SECUNORM 500 – und die konsequente Weiterentwicklung des SECUNORM PROFI LIGHT. Dessen angenehme Leichtigkeit behält es bei, genauso den bewährten automatischen Klinsenrückzug. Vieles andere erleben Sie beim Allroundmesser SECUNORM 300 in optimierter Form. Zum Beispiel das besonders ergonomische Design, die vergrößerte Schnitttiefe, den neuen Soft-Grip und den äußerst anwenderfreundlichen Klinsenwechsel.

Ergonomischer Griff

„Ergonomie“ spüren Sie beim SECUNORM 300 überall. Z. B. über die neue Griffform, die sich optimal in Ihre Hand fügt. Oder über die Details, wie z.B. das angenehm abgerundete Messerende oder den rutschfesten Soft-Grip auf dem Schieber.

Angenehm leicht

Wie schon sein Vorgänger beeindruckt auch das SECUNORM 300 durch seine Leichtigkeit. Mehr als 52 Gramm braucht

es nicht, um Ihnen ein komfortables und vielseitiges Profi-Schneidwerkzeug an die Hand zu geben.

Sehr abriebfest

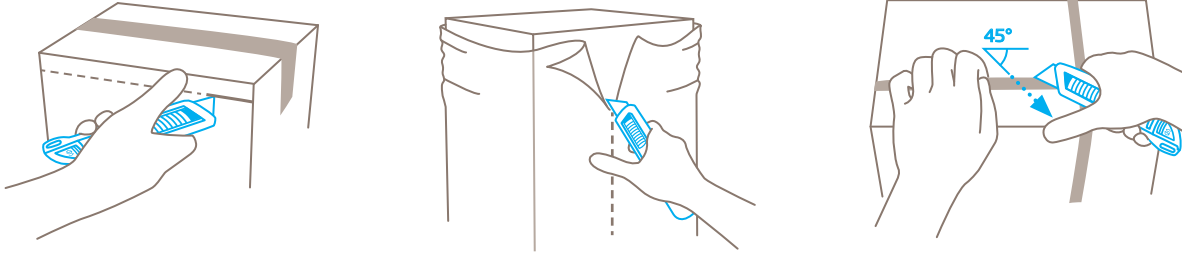
Das SECUNORM 300 besteht aus einem glasfaserverstärkten Kunststoff, der es besonders abriebfest macht. Die Folge: Auch bei stärkerem Kontakt zum Schneidmaterial bleibt Ihr Sicherheitsmesser stets in Bestform.

Größere Schnitttiefe

Die größere Schnitttiefe erweitert noch einmal Ihr Spektrum an Einsatzmöglichkeiten. Dabei fallen Ihnen auch hohe Schnittfrequenzen nicht schwer – ein weiterer Vorteil des neuen Designs mit seiner herausragenden Ergonomie.

Optimaler Klinsenwechsel

Klinsenwechselknopf drücken - und schon können Sie den Kunststoffeinsatz mitsamt der Klinge herausziehen. Die arretierbare Klinsenabdeckung und der integrierte Magnet machen den Klinsenwechsel noch einfacher und sicherer.



PRODUKTEIGENSCHAFTEN

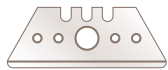
Technische Merkmale

Hohe Sicherheit	Sicherer Klingenwechsel (dank Magnet)	Hoher Abriebsschutz	Besonders ergonomisch
2-fach nutzbare Klinge	Schnitttiefe	Trapezklinge abgerundet	Keramik Klinge einsetzbar
Soft-Grip	Für Rechts- und Linkshänder	Öse zum Befestigen	Werbedruckgeeignet

Hauptschneidmaterialien

Karton: bis 3-lagig	Wickel-, Stretch-, Schrumpffolie	Kunststoffumreifungen	Klebeband
Sackware	Folien- und Papierbahnen	Garn, Schnur	Textil
Filz	Vliesstoff		

Montierte Klinge



NR. 65232
0,63 mm, abgerundete Spitzen, Breitschliff

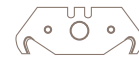
Optionale Klinge



NR. 65232C
0,65 mm, Keramik, abgerundete Spitzen, Breitschliff



NR. 5232
0,63 mm, Breitschliff



NR. 5634
0,63 mm, abgerundete Spitzen



NR. 56
0,63 mm



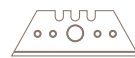
NR. 610
0,63 mm, rostfrei



NR. 52
0,63 mm



NR. 852
0,63 mm, rostfrei, Schneide TiN-beschichtet



NR. 85232
0,63 mm, Breitschliff, Schneide TiN-beschichtet



NR. 85233
0,63 mm, 1-seitiger Schliff, Schneide TiN-beschichtet

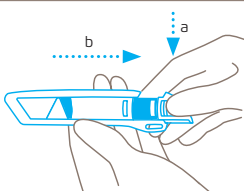


NR. 5233
0,63 mm, 1-seitiger Schliff

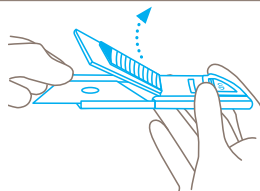


NR. 8852
0,63 mm, Schneide TiN-beschichtet

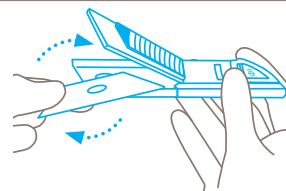
KLINGENWECHSEL



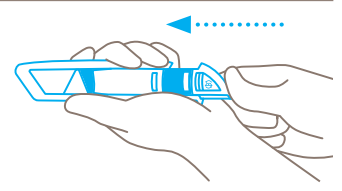
Drücken Sie den Klingenwechselknopf und ziehen Sie den Kunststoffeinsatz nach hinten aus dem Griff heraus.



Klinge an der **stumpfen** Seite anfassen und mit ihrer Hilfe die Klingenabdeckung nach oben hebeln. Die Abdeckung verbleibt in der geöffneten Stellung.



Klinge entnehmen und wenden oder wechseln. Achten Sie darauf, die Klinge wieder **genau** auf den Nocken zu legen.



Klingenabdeckung schließen und den Kunststoffeinsatz wieder zurück in den Griff schieben, bis der Klingenwechselknopf **hörbar** einrastet.



PRODUKT- UND VERPACKUNGSDetails

Bestellnummer	NR. 30000110.02
Maße Messer (L x B x H)	143 x 16 x 36 mm
Gewicht Messer	52,0 g
Basismaterial	Glasfaserverstärkter Kunststoff
Schnitttiefe	17 mm

Verpackungseinheit	1 im Einzelkarton
Maße Einzelkarton	154 x 22 x 38 mm
Gewicht Einzelkarton	66,0 g
EAN-Code Einzelkarton	4002632801709
Menge per Umkarton	10 Stück
Maße Umkarton	115 x 80 x 160 mm
Gewicht Umkarton	704,0 g
EAN-Code Umkarton	4002632851704
Zolltarifnummer	82119200

SICHERHEITZERTIFIKAT

Ausstellungsdatum	17. Dezember 2019
Zertifikat	GS-Zertifikat NR. 178531-7034-55094-2019/1

Zertifikate und Auszeichnungen



SICHERHEITSHINWEISE

Bitte lesen Sie die Anleitung und bewahren Sie diese stets gut auf, damit Sie Ihr neues MARTOR-Schneidwerkzeug sicher und optimal verwenden können.

1. Allgemeine Anwendungshinweise: Bitte nutzen Sie das Produkt nur für manuelle Schneidarbeiten, stets sorgfältig und nicht auf zweckentfremdete Weise. Achten Sie hierzu auf die korrekte Handhabung und den richtigen Einsatz des Schneidwerkzeugs. Als zusätzliche Schutzmaßnahme empfehlen wir das Tragen von Handschuhen.

2. Besondere Anwendungshinweise zur Vermeidung von Verletzungsgefahren: Benutzen Sie nur einwandfreie Schneidwerkzeuge mit scharfer, sauberer und unbeschädigter MARTOR-Klinge. Lassen Sie beim Umgang mit dem Produkt immer größte Vorsicht walten. Machen Sie sich vor Gebrauch mit der Sicherheitstechnik und ihrer Funktionsweise vertraut. Stellen Sie auch sicher, dass diese nicht durch das zu schneidende Material beeinträchtigt wird. ACHTUNG, die Klinge ist scharf und kann zu erheblichen und tiefen Schnittverletzungen führen. Greifen Sie daher niemals in die Klinge! Platzieren Sie die zweite Hand nicht auf dem Schneidweg des Messers und schneiden Sie grundsätzlich am Körper vorbei.

3. Ersatzteilaustausch: Tauschen Sie stumpf gewordene Klingen rechtzeitig aus! Verwenden Sie dazu nur MARTOR-

Ersatzklingen. Ausgewechselte Klingen sind fachgerecht zu entsorgen. Sie gehören nicht in den Papiermüll, da sonst eine erhebliche Verletzungsgefahr besteht. Führen Sie Reparaturen nie selbst aus. Weist das Schneidwerkzeug Alterungs- oder sonstige Verschleißerscheinungen auf, wie z. B. Funktionsstörungen bei der Sicherheitstechnik, beim Klingewechsel oder in der Handhabung, muss es ausgemustert und ersetzt werden. Veränderungen oder Manipulationen am Produkt sind nicht erlaubt, da diese die Produktsicherheit beeinträchtigen. ACHTUNG, hier ist die Verletzungsgefahr besonders hoch!

4. Nichtverwendung des Schneidwerkzeugs: Sichern Sie die Klinge stets so (abhängig vom Produkttyp), dass Schnittverletzungen ausgeschlossen sind. Bewahren Sie das Produkt an einem sicheren Ort auf.

5. Pflegehinweise: Halten Sie das Schneidwerkzeug immer sauber und setzen Sie es nicht unnötig Schmutz und Feuchtigkeit aus, um eine lange Lebensdauer zu gewährleisten.

ACHTUNG: Es wird keine Haftung für Folgeschäden übernommen. Technische Änderungen und Irrtümer vorbehalten! Dieses Produkt gehört nicht in Kinderhände!

ZUBEHÖR

GÜRTELTASCHE S MIT CLIP

NR. 9920



Wohin mit Ihrem Schneidwerkzeug, wenn Sie es mal nicht brauchen? In der robusten GÜRTELTASCHE S finden alle kompakten MARTOR-Messer sowie unsere Sicherheitsscheren Platz. Mehr noch: Die zusätzlichen Fächer können Sie flexibel bestücken, indem Sie hier z.B. noch einen Stift oder eine Klappenverpackung unterbringen. So transportieren Sie in der GÜRTELTASCHE Ihre Arbeitsmittel sicher von A nach B – und haben sie gleich zur Hand, sobald es weitergeht.

KÖCHER KLEIN

NR. 9842



Noch ein Ort, an dem Sie Ihr Schneidwerkzeug schnell wiederfinden – der kleinere Kunststoff-KÖCHER in Blau. Zu verwenden wie die größere Variante. Im blauen KÖCHER transportieren Sie am besten die SECUNORM-Messer MULTISAFE und PROFI40 sowie das SECUNORM 500 und das SECUNORM 300.

SAMMELBOX

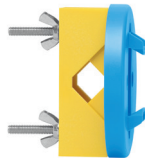
NR. 9810



Die SAMMELBOX befüllen Sie mit dem Inhalt Ihrer SAFEBOX. Oder direkt mit Ihren gebrauchten Klingen. Wenn die Box voll ist, drehen Sie den Deckel bis zum Anschlag zu. Die Box lässt sich jetzt nicht mehr öffnen. Danach können Sie die SAMMELBOX mit den Klingen sicher und komplett über Ihren Restmüll entsorgen.

WANDHALTERUNG SAMMELBOX

NR. 9845



Gleich mitbestellen! Ihre SAMMELBOX können Sie mit der praktischen Halterung an jeder geeigneten Wand in Ihrem Unternehmen befestigen – und zum Entsorgen wieder abnehmen. Für die Montage an Rohren oder Stangen verwenden Sie bitte die mitgelieferte Klemme inkl. Schrauben und Muttern.

SAFEBOX

NR. 108000



Die SAFEBOX ist groß genug, um eine Vielzahl gebrauchter Klingen sicher aufzunehmen. Zugleich ist sie so kompakt, dass sie jeder Mitarbeiter bei sich tragen kann. Die zwei Schlitzlöcher nutzen Sie nicht nur zum Befüllen, sondern auch zum „Kürzen“ Ihrer Abbrechklingen. Die volle SAFEBOX entleeren Sie in die SAMMELBOX.

HERSTELLER

MARTOR KG | Lindgesfeld 28 | 42653 Solingen | Germany
T +49 212 73870-0 | info@martor.de | www.martor.com