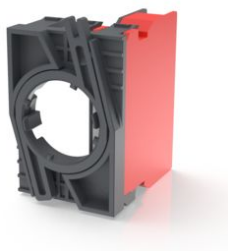


RAFIX 22 QR, Schaltelement, Schraubanschluss, Gold, mit Kupplung, 1 Ö, 1 Ö



Haupt- / Anwendungsgebiete

- › Messen-Steuern-Regeln
- › Elektrotechnik
- › Maschinen- und Anlagenbau
- › Fahrzeugbau

Spezielle Features

- › Schaltelemente mit Schraubanschluss
- › Montage durch Aufrasten (auf Kupplung) und Betätiger
- › Die Anschlüsse sind geöffnet, die Verdrahtung kann sofort beginnen
- › Die Schrauben sind unverlierbar in der Klemmstelle befestigt
- › Zeit- und Materialeinsparung durch Wegfall der Aderendhülsen bei Litzen
- › Starre Drähte und Litzen verwendbar
- › Weniger Verdrahtungsaufwand durch Einführen der Kabel von hinten, da kein Abknicken der Drähte nötig.
- › Demontage durch Lösen des Bajonetthebels der Kupplung



Beschreibung

RAFIX Befehlsgeräte sind modulare Einheiten bestehend aus mehreren Teilen. Bei der RAFIX 22 QR Familie bestehen sie immer aus Betätigungselement, Kupplung und Schaltelement, bzw. aus Leuchtvorsatz, Kupplung und Lampenfassung. Zur Montage werden erst die Schaltelemente und Lampenfassungen in die Kupplung eingerastet. Dann wird diese Einheit auf das Betätigungselement oder die Meldeleuchte augerastet. Zum Lösen muss ein Bajonetthebel betätigt werden.

Für beleuchtbare Betätiger und Leuchtvorsätzen bitte als mittleres Element in der Kupplung eine Lampenfassung / LED-Element verwenden.

Farbig unterschiedlich markierte Schaltelemente verhindern Verwechslungen im Lager und beim Anschließen:

- 1/2 Öffner-Kontakte = 1/2 rote Seitendeckel
- 1/2 Schließer-Kontakte = 1/2 grüne Seitendeckel
- 1 Öffner-und 1 Schließer-Kontakt = 1 roter und 1 grüner Seitendeckel
- Silberkontakte = Gehäuse-Grundfarbe schwarz
- Goldkontakte = Gehäuse-Grundfarbe grau
- Lampenfassung und LED-Element = komplett schwarz
- Die zu einem Kontaktpaar gehörenden Anschlüsse sind auf der Anschlussseite farbig markiert und mit Kontaktkennziffern versehen: 1-2 = Öffner, 3-4 = Schließer

- Sicheres Schalten von Kleinströmen durch oxidationsfreie Goldkontakte (max. 35 V / 0,25 A)
- Lieferumfang; 2 Schaltelemente mit je 1 Öffner-Kontakt (1 Ö, 1 Ö), eingerastet in Kupplung
- Montage durch Aufrasten der Kupplung auf Betätiger

Technische Daten

➤ Allgemein

| | |
|---|--|
| Farbe | hellgrau |
| Arbeitstemperatur, min. | -25 °C |
| Arbeitstemperatur, max. | 70 °C |
| Lagertemperatur, min. | -40 °C |
| Lagertemperatur, max. | 80 °C |
| beleuchtbar | nein |
| Verpackungseinheit | 5 Stück |
| Nettogewicht | 33 g |
| Lebensdauer elektrisch | 1.000.000 (10mA / 24V DC) Zyklen |
| B10 elektrisch | 1.300.000 (10mA / 24V DC) Zyklen |
| Umweltbeständigkeit | IEC 60068-2-14 IEC 60068-2-30 IEC 60068-2-33 IEC 60068-2-78 |
| Schockfestigkeit gem. Norm IEC 60068-2-27 | 15 g bei 11 ms Amplitude halbsinusförmig |

Direkte Links

- [RAFI eCatalog](#)

| | |
|--|----------------------|
| Vibrationsfestigkeit nach Norm IEC 60068-2-6 | 5 g bei 10 - 500 Hz |
| MOQ Auftrag | 10 Stück |
| RoHS konform | ja |
| REACH konform | ja |
| > Einbaumaße | |
| Außenmaß Länge | 49,9 mm |
| Außenmaß Breite | 39,5 mm |
| Außenmaß Höhe | 30 mm |
| Einbautiefe | 56,4 mm |
| > Mechanische Kennwerte | |
| Betätigungskraft, max. | 100 N |
| Kontaktfunktion | 1 Ö, 1 Ö |
| Kontaktsystem | Brückenkontakt |
| Kontaktwerkstoff | Gold |
| Befestigung | Verrasten |
| Anschluss rückseitig | Schraubanschluss |
| Anschluss Kennzeichnung | Öffner: 11/12, 21/22 |
| Abisolierlänge | 8 mm |
| Aderendhülse erforderlich | Ja |
| > Elektrische Kennwerte | |
| Schaltspannung, min. | 0,02 V |
| Schaltspannung, max. | 35 V |
| Spannungsart | AC / DC |
| Nenn-Betriebsspannung | 0,02-35 V |
| Schaltstrom, min. | 0,00001 A |
| Schaltstrom, max. | 0,1 A |
| Schaltleistung, max. | 1 W |
| Verlustleistung | 0,00020 W |
| Anschlussquerschnitt max. | 1,5 mm ² |
| Anschlussquerschnitt min. | 0,25 mm ² |

Zeichnungen

System-Zeichnung

