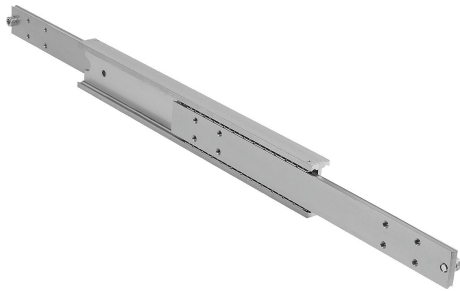


## Teleskopschienen Stahl kompakt, Vollauszug, Tragkraft bis 480 kg

### Artikelbeschreibung/Produktabbildungen



### Beschreibung

**Werkstoff:**

Schienen Stahl.  
Kugelkäfige Stahl.  
Kugeln Edelstahl.

**Ausführung:**

Schienen verzinkt.  
Kugelkäfige verzinkt.  
Kugeln gehärtet.

**Bestellhinweis:**

Verkauf einzeln.

**Hinweis:**

Bei Teleskopschienen mit Vollauszug ist der Hub gleich der Einbaulänge, wodurch mehr Komfort und Zugänglichkeit gewährleistet wird. Die Teleskopschienen erreichen die genannten Tragfähigkeiten bei seitlicher Montage.

Die dynamische Lastkapazität der Teleskopschienen gibt die maximale Belastbarkeit eines vertikal montierten Teleskopschienen-Paares bei Nutzung des vollen Auszugsweges an.

Bei horizontaler Montage ist die Tragkraft um 70% geringer.

Geeignet für Schienenabstand bis zu 1.000 mm.

**Technische Daten:**

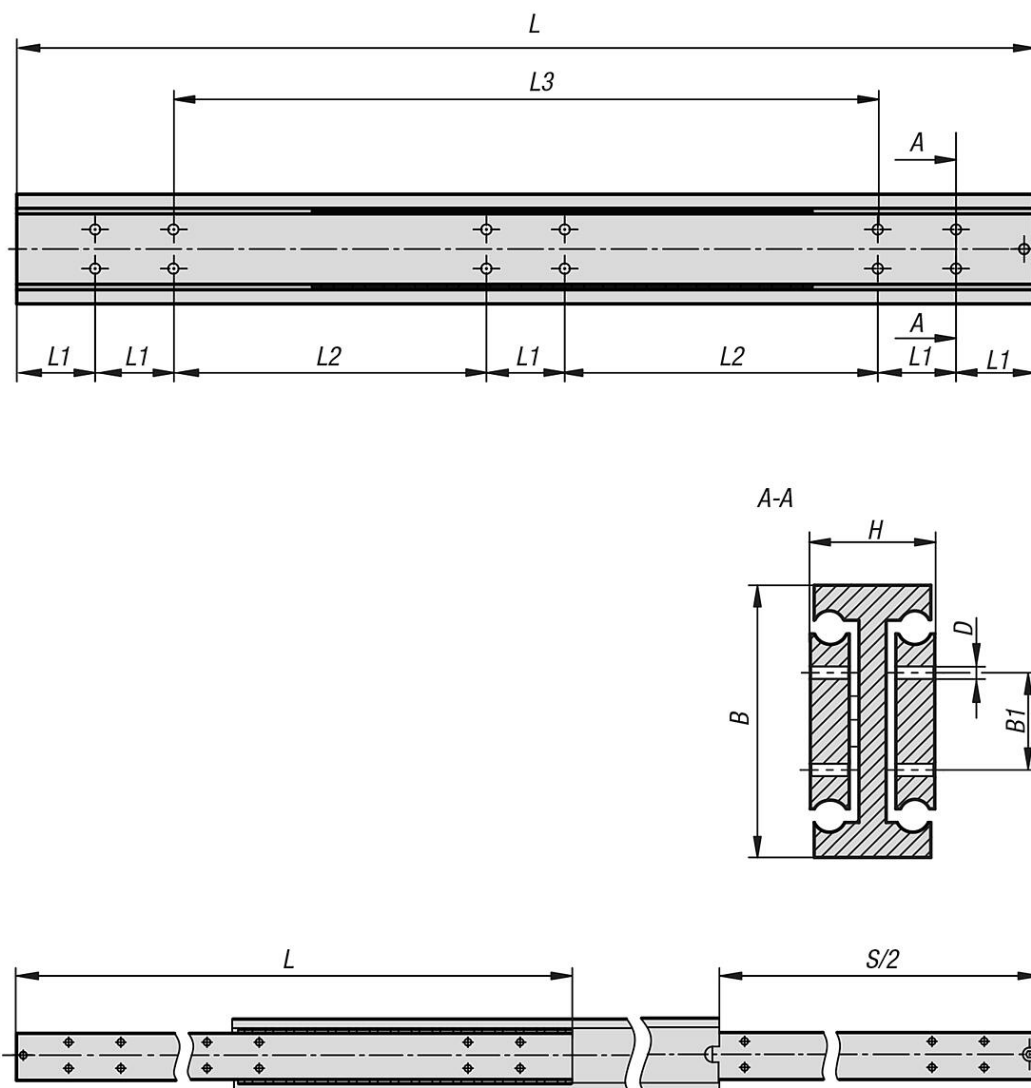
Verfahrensgeschwindigkeit: 0,5 m/s.

**Temperaturbereich:**

-20° C - +180° C.

# Teleskopschienen Stahl kompakt, Vollauszug, Tragkraft bis 480 kg

## Zeichnungen



## Artikelübersicht

### Teleskopschienen Stahl kompakt, Vollauszug, Tragkraft bis 480 kg

Bestellnummer	B	B1	D	H	L	L1	L2	L3	Anzahl Bohrungen	Hub S	Tragkraft pro Paar kg
K2074.0400	70	25	M8	32	400	50	-	200	8	400	440
K2074.0450	70	25	M8	32	450	50	-	250	8	450	450
K2074.0500	70	25	M8	32	500	50	-	300	8	500	460
K2074.0550	70	25	M8	32	550	50	-	350	8	550	470
K2074.0600	70	25	M8	32	600	50	-	400	8	600	480
K2074.0650	70	25	M8	32	650	50	200	-	12	650	460
K2074.0700	70	25	M8	32	700	50	225	-	12	700	440
K2074.0750	70	25	M8	32	750	50	250	-	12	750	420
K2074.0800	70	25	M8	32	800	50	275	-	12	800	400
K2074.0850	70	25	M8	32	850	50	300	-	12	850	380
K2074.0900	70	25	M8	32	900	50	325	-	12	900	360
K2074.0950	70	25	M8	32	950	50	350	-	12	950	340
K2074.1000	70	25	M8	32	1000	50	375	-	12	1000	320
K2074.1050	70	25	M8	32	1050	50	400	-	12	1050	310

## Teleskopschienen Stahl kompakt, Vollauszug, Tragkraft bis 480 kg

### Artikelübersicht

Bestellnummer	B	B1	D	H	L	L1	L2	L3	Anzahl Bohrungen	Hub S	Tragkraft pro Paar kg
K2074.1100	70	25	M8	32	1100	50	425	-	12	1100	300
K2074.1150	70	25	M8	32	1150	50	450	-	12	1150	290
K2074.1200	70	25	M8	32	1200	50	475	-	12	1200	280
K2074.1250	70	25	M8	32	1250	50	500	-	12	1250	270
K2074.1300	70	25	M8	32	1300	50	525	-	12	1300	260
K2074.1400	70	25	M8	32	1400	50	575	-	12	1400	240
K2074.1500	70	25	M8	32	1500	50	625	-	12	1500	220