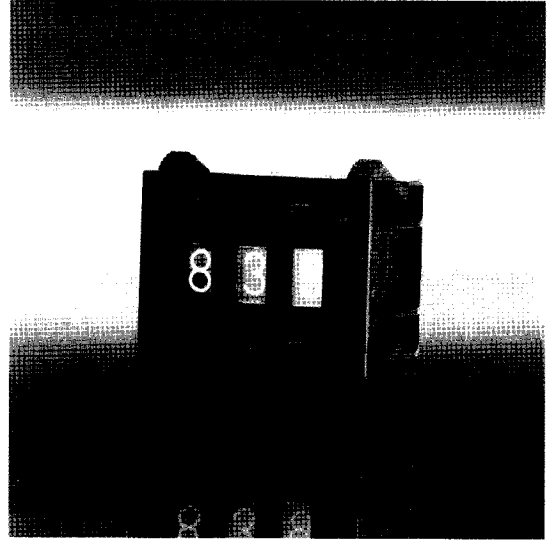


Typ DPS10



Elektrische Daten

Betriebsspannung	Max. 40V
Kontaktbelastung statisch	Max. 1A
Kontaktbelastung dynamisch (Ohmlast)	Max. 100mA
Übergangswiderstand bei kurzer Printplatte Typ AK (Gemessen von der Zuleitung bis zum Ausgang)	< 100mOhm

Technische Daten

Umgebungstemperatur	-20...+80°C
Lebenserwartung (Schalt Schritte)	> 10 ⁶
Betätigungskraft ca.	4,5 N
Gewicht ca.	7,5 g
Ziffernhöhe 10-/16-stellig	7,0/4,3 mm
Tastvorgang (Druckpunkt)	fühlbar
Vibration	DIN IEC 68, Teil 2-6
Schock	DIN 40046, Teil 7

Material

Gehäuse	PPO
Printplatte Basismaterial	FR 4 DIN 40802 IEC 249-2
Kontaktfläche	Au über Ni auf Cu
Schleifkontakt	Au über Ni auf CuSn6

Codierungen

Codierungen	Schaltstellungen	Beschriftung
111 Dezimal	10	0-9
131 BCD	10	0-9
137 BCD Compl.	10	0-9
141 BCD + Compl.	10	0-9
301 Hexadezimal	16	0-9-A-F (0-15)
307 Hexa Compl.	16	0-9-A-F (0-15)
400 Umschalter	10	+, -, +-, usw.

Standardfarben

Typ 1

Gehäuse	Ziffernrolle	Beschriftung
grau	weiß	schwarz

Typ 2

Gehäuse	Ziffernrolle	Beschriftung
schwarz	schwarz	weiß

Auf Anfrage lieferbar

Begrenzung werkseitig (nur bei 10stellig möglich)

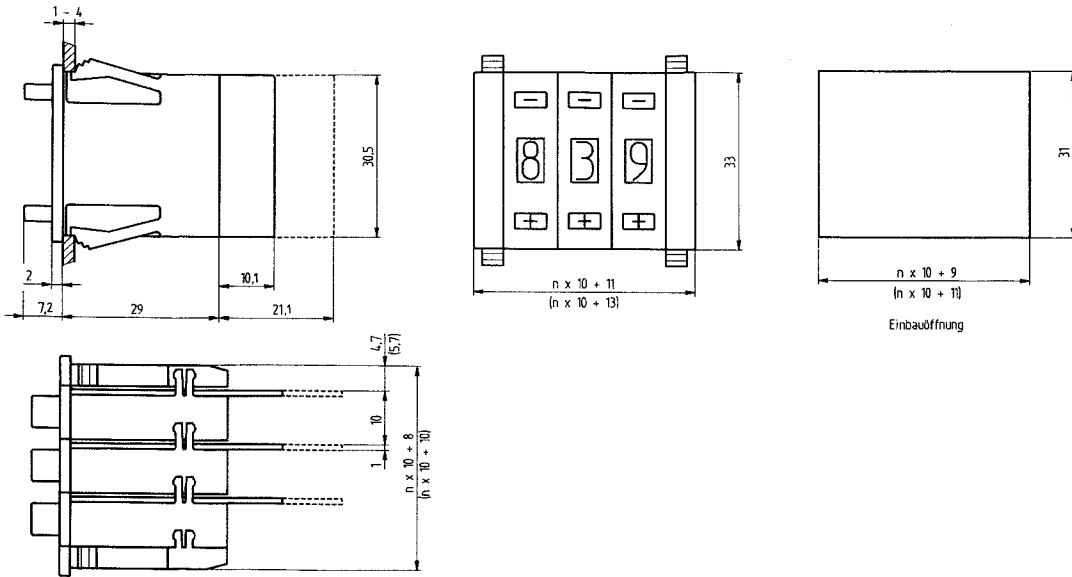
Begrenzung nachträglich (nur bei 10stellig möglich)

Ziffern rot

Sondercodierungen und Sonderbeschriftungen
Dezimalpunkt

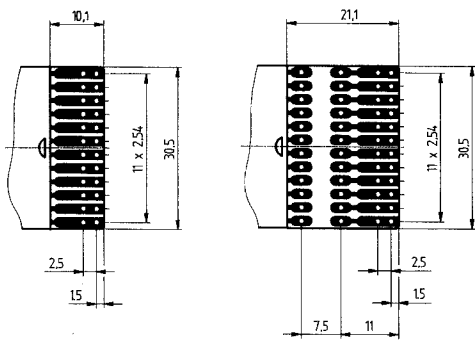
Bestellangaben siehe Seite 19.

Abmessungen



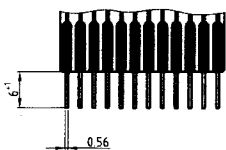
n = Anzahl der Dekaden

Printausführungen



Printplatte kurz, Bestellbez. AK

Printplatte lang, Bestellbez. AL
Bei den binär-codierten Ausführungen sind die Ausgangsleitungen werkseitig unterbrochen.



Lötstifte für gedruckte Schaltungen
Bestellbez. LS

Anschlussbelegungen



nur AK

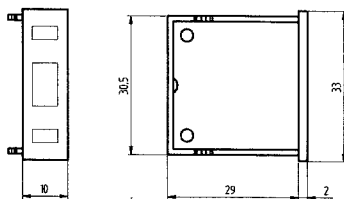
● 131	+	1	2					C	8	4	-		
137	+	1	2					C	8	4	-		
141	+	2	4	2				C	8	1	8	4	-
● 301	+	1	2					C	8	4	-		
● 307	+	1	2					C	8	4	-		
400	+	C						A	A+		-		
111		0	1	2	3	C	4	5	6	7	8	9	

111 bl | + | C | 0 | 1 | 2 | 3 | 4 | 5 | 6 | 7 | 8 | 9 | | - Raster 2.0

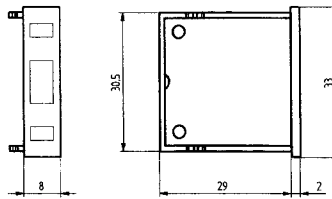
- Die Schaltweise ist kurzschließend, d. h. auch während der Betätigung ist zumindest ein Ausgang (Wertigkeit) mit dem Eingang C verbunden.
- Bei Verwendung des Abschlussplattenpaares DPS 9/10-P/B sind die in Klammern gesetzten Maße gültig.

Standardmäßig sind die Printplatten mit Bohrungen von Ø1mm versehen und sowohl für Löt- als auch für Steckanschluss geeignet.

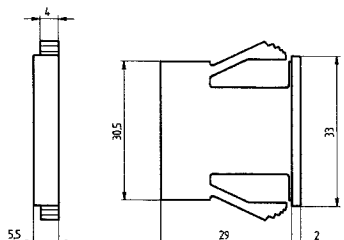
Zubehör



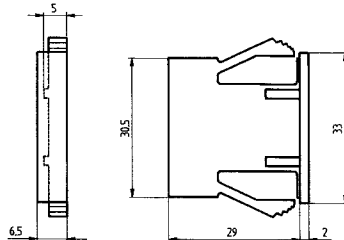
Leergehäuse, Bestellbez. DPS10-L



Leergehäuse, Bestellbez. DPS9-L



Abschlussplattenpaar, Bestellbez. DPS9/10-P



Abschlussplattenpaar, Bestellbez. DPS9/10-P/B

