

Leistungsschalter 3VA1 IEC Frame 100 Schaltvermögenklasse B  
 $I_{cu}=16kA @ 415V$  4-polig, Anlagenschutz TM210, FTFM,  $I_n=25A$   
 Überlastschutz  $I_r=25A$  fest eingestellt Kurzschlussschutz  $I_i=12,8 \times I_n$   
 N-Leiter ungeschützt Klemmenanschluss



| Ausführung                            |                          |
|---------------------------------------|--------------------------|
| Produkt-Markename                     | SETRON                   |
| Produkt-Bezeichnung                   | Kompaktleistungsschalter |
| Ausführung des Produkts               | Anlagenschutz            |
| Ausführung des Überstromauslösers     | TM210                    |
| Schutzfunktion des Überstromauslösers | LI                       |
| Polzahl                               | 4                        |

| Allgemeine technische Daten  |        |
|--|--------|
| Bemessungsisolationsspannung $U_i$   | 800 V  |
| Maximale Bemessungsbetriebsspannung $U_e$ bei AC 50/60 Hz                          | 690 V  |
| Maximale Bemessungsbetriebsspannung $U_e$ bei DC                                   | 600 V  |
| Verlustwirkleistung / bei Bemessungsstrom / im Betriebszustand / je Gerät / AC     | 8,5 W  |
| Verlustleistung / bei Bemessungsstrom / bei AC / je Phasenpol / in Betriebszustand | 2,83 W |
| mechanische Lebensdauer (Schaltspiele) / typisch                                   | 15 000 |
| Elektrische Lebensdauer (Schaltspiele) / bei AC-1 / bei 380/415 V 50/60 Hz         | 8 000  |

|  |        |
|--|--------|
| Elektrische Lebensdauer (Schaltspiele) / bei AC-1 / bei 690 V 50/60 Hz | 8 000  |
| N-pol Schutz nachrüstbar   | Nein   |
| Ausführung der Erdschlussüberwachung                                   | Ohne   |
| Produktfunktion  |        |
| • Kommunikationsfunktion   | Nein   |
| • sonstige Messfunktion  | Nein   |
| Nettogewicht   | 1,2 kg |

### Strom

|   |       |
|---|-------|
| Maximaler Bemessungsdauerstrom der Baugröße | 100 A |
| Bemessungsdauerstrom $I_u$                  | 25 A  |
| Betriebsstrom                               |       |
| • bei 40 °C                                 | 25 A  |
| • bei 45 °C                                 | 25 A  |
| • bei 50 °C                                 | 25 A  |
| • bei 55 °C                                 | 24 A  |
| • bei 60 °C                                 | 24 A  |
| • bei 65 °C                                 | 23 A  |
| • bei 70 °C                                 | 23 A  |

### Schaltvermögen gemäß IEC 60947

|   |  |
|---|--|
| Schaltvermögensklasse des Leistungsschalters            | B  |
| Ausschaltvermögen Grenzkurzschlussstrom ( $I_{cu}$ )    |  |
| • bei 240 V   | 25 kA  |
| • bei 415 V   | 16 kA  |
| • bei 440 V   | 8 kA   |
| • bei 500 V   | 5 kA   |
| • bei 690 V   | 5 kA   |
| Ausschaltvermögen Betriebskurzschlussstrom ( $I_{cs}$ ) |  |
| • bei 240 V   | 25 kA  |
| • bei 415 V   | 16 kA  |
| • bei 440 V   | 8 kA   |
| • bei 500 V   | 5 kA   |
| • bei 690 V   | 5 kA   |
| Einschaltvermögen Kurzschlussstrom ( $I_{cm}$ )         |  |
| • bei 240 V   | 53 kA  |
| • bei 415 V   | 32 kA  |
| • bei 440 V   | 13,6 kA  |
| • bei 500 V   | 7,5 kA   |
| • bei 690 V   | 7,5 kA   |
| Ausführung des Kurzschlusschutzes                       | für Schaltleistungswerte in DC-Netzen siehe Kompaktleistungsschalter 3VA Gerätehandbuch; link zu finden unter Service & Support im letzten Kapitel |

| Einstellbare Parameter  |       |
|---|-------|
| einstellbarer Ansprechwert Strom / I <sub>r</sub> min.                            | 25 A  |
| einstellbarer Ansprechwert Strom / I <sub>r</sub> max.                            | 25 A  |
| Kurzzeitverzögerung / Kennlinientype umschaltbar / I <sub>2t</sub> =ON/OFF        | Nein  |
| einstellbarer Ansprechwert Strom / I <sub>i</sub> min.                            | 320 A |
| einstellbarer Ansprechwert Strom / I <sub>i</sub> max.                            | 320 A |
| Ausführung des N-Leiterschutzes   | Ohne  |
| Erdschlussschutzfunktion G / Kennlinientype umschaltbar / I <sub>2t</sub> =ON/OFF | Nein  |

| Mechanischer Aufbau |          |
|---------------------|----------|
| Höhe [in]           | 5,1 in   |
| Höhe                | 130 mm   |
| Breite [in]         | 4 in     |
| Breite              | 101,6 mm |
| Tiefe [in]          | 2,8 in   |
| Gesamttiefe         | 70 mm    |

| Anschlüsse  |                                 |
|---|---------------------------------|
| Anordnung des elektrischen Anschlusses / für Hauptstromkreis  | vorderseitiger Anschluss        |
| Ausführung des elektrischen Anschlusses / für Hauptstromkreis | beidseitig Rahmenklemme         |
| Anschlussquerschnitt, Rundleiterklemme Cu; mehrdrähtig        | 1 x (1,5 - 70 mm <sup>2</sup> ) |

| Hilfsstromkreis                         |   |
|---|---|
| Anzahl der Wechsler / für Hilfskontakte | 0 |

| Zubehör                                    |      |
|--|------|
| Produktweiterung / optional / Motorantrieb | Nein |

| Umgebungsbedingungen  |        |
|---|--------|
| Schutzart IP / frontseitig  | IP40   |
| <ul style="list-style-type: none"> <li>• Umgebungstemperatur / während Betrieb / minimal</li> </ul> | -25 °C |
| <ul style="list-style-type: none"> <li>• Umgebungstemperatur / während Betrieb / maximal</li> </ul> | 70 °C  |
| <ul style="list-style-type: none"> <li>• Lagertemperatur / minimal</li> </ul>                       | -40 °C |
| <ul style="list-style-type: none"> <li>• Lagertemperatur / maximal</li> </ul>                       | 80 °C  |

| Approbationen Zertifikate                        |   |
|--|---|
| Betriebsmittelkennzeichen / gemäß DIN EN 81346-2 | Q |

|                             |  |                       |
|-----------------------------|--|-----------------------|
| allgemeine Produktzulassung | EMV (Elektromagnetische Verträglichkeit) | Konformitätserklärung |
|-----------------------------|--|-----------------------|



[Sonstige](#)



|                     |           |
|---------------------|-----------|
| Prüfbescheinigungen | Schiffbau |
|---------------------|-----------|

[Typprüfbescheinigung/Werkszeugnis](#)

[Sonstige](#)

[spezielle Prüfbescheinigungen](#)



|           |           |
|-----------|-----------|
| Schiffbau | sonstiges |
|-----------|-----------|



[CCS / China Classification Society](#)

[Herstellereklärung](#)

[Sonstige](#)

## Weitere Informationen

**Information- and Downloadcenter (Kataloge, Broschüren,...)**

<http://www.siemens.de/lowvoltage/kataloge>

**Industry Mall (Online-Bestellsystem)**

<https://mall.industry.siemens.com/mall/de/de/Catalog/product?mlfb=3VA1025-2ED46-0AA0>

**Service&Support (Handbücher, Betriebsanleitungen, Zertifikate, Kennlinien, FAQs,...)**

<https://support.industry.siemens.com/cs/ww/de/ps/3VA1025-2ED46-0AA0>

**Bilddatenbank (Produktfotos, 2D-Maßzeichnungen, 3D-Modelle, Geräteschaltpläne, ...)**

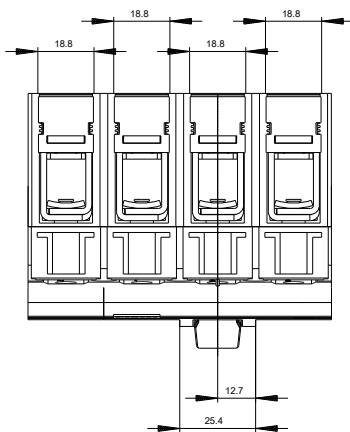
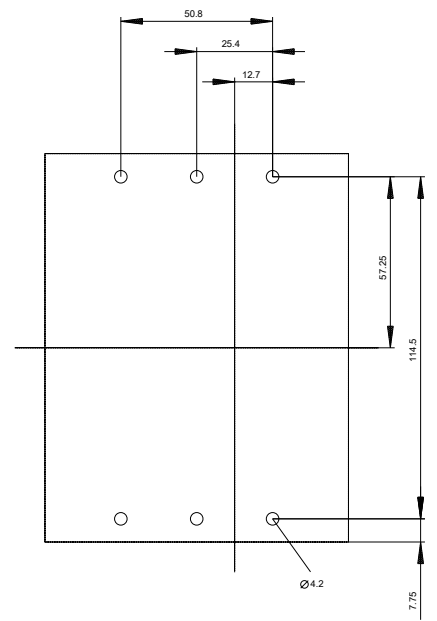
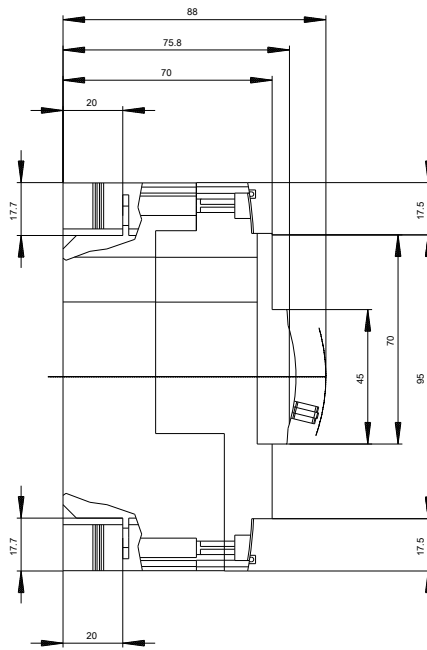
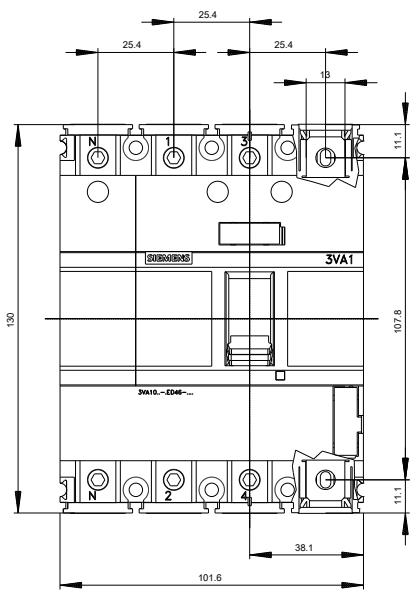
[http://www.automation.siemens.com/bilddb/cax\\_de.aspx?mlfb=3VA1025-2ED46-0AA0](http://www.automation.siemens.com/bilddb/cax_de.aspx?mlfb=3VA1025-2ED46-0AA0)

**CAX-Online-Generator**

<http://www.siemens.com/cax>

**Ausschreibungstexte (Leistungsverzeichnisse)**

<http://www.siemens.de/ausschreibungstexte>





letzte Änderung:

29.10.2020