

## Dino-Lite ProX im Metallgehäuse

Digitale Dino-Lite Mikroskope werden häufig in industriellen Umgebungen verwendet, in denen hohe Anforderungen an die Haltbarkeit und Zuverlässigkeit gestellt werden. Die Dino-Lite-Modelle sind für einen größeren Schutz und längere Haltbarkeit auch mit Metallgehäuse lieferbar. Das Voll-Aluminiumgehäuse bietet besseren Schutz und bestes Aussehen. Die meisten digitalen Dino-Lite Mikroskope sind mit einem Metallgehäuse erhältlich.

### Anwendungen des Dino-Lite ProX

Wird in nahezu allen Marktsegmenten eingesetzt Industrie: z. B. Qualitätssicherung /-kontrolle, Montage, Reparatur, Lötten, Schweißen

- > Strafverfolgung: Falschgeldererkennung, Forensik
- > Metallurgie
- > Biologie und Chemie
- > Druck- und Textilindustrie
- > Bildungswesen und Wissenschaft



#### AM4013MT



EINSTELLBAR  
10x - 70x u. 200x



1,3 MEGAPIXEL  
1280 x 1024

Erweiterte Messfunktionen  
in der Software

Das beliebteste Modell  
für professionelle  
Anwendungen



#### AM4013MZT



EINSTELLBAR  
10x - 70x u. 200x



1,3 MEGAPIXEL  
1280 x 1024



POLARISATOR  
ANTI-REFLEKTION

Eine großartige Lösung  
bei der Arbeit mit  
reflektierenden Objekten  
(Metall, Kunststoff,  
Elektronik, Schmuck usw.)



#### AM4013MTL



KONTINUIERLICH  
10x - 90x



1,3 MEGAPIXEL  
1280 x 1024



GROSSER  
ARBEITSABSTAND

4-15 cm  
Ideal für Arbeiten  
unter dem Mikroskop  
(d.h. Reparatur/  
Präzisionsmontage-  
Aufgaben)



#### AM4013MZT4



EINSTELLBAR  
400x - 470x



1,3 MEGAPIXEL  
1280 x 1024



POLARISATOR  
ANTI-REFLEKTION

Die beste Wahl, wenn  
eine hohe Vergrößerung  
benötigt wird



#### AM4013MZTL



KONTINUIERLICH  
10x - 90x



1,3 MEGAPIXEL  
1280 x 1024



POLARISATOR  
ANTI-REFLEKTION



GROSSER  
ARBEITSABSTAND

Eine großartige Wahl bei  
Arbeiten an glänzenden/  
reflektierenden Objekten  
unter dem Mikroskop

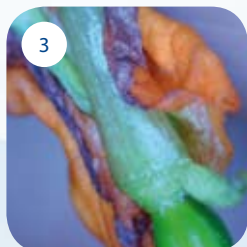


1

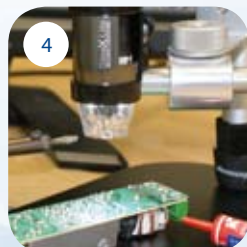


2

- 1 Innerhalb eines Metallstücks
- 2 Dino-Lite aus Metall mit Stativ
- 3 Teile einer Blume
- 4 Mit einem Dino-Lite lötten



3



4

**AD4013MT**  
mit austauschbaren  
Frontkappen

**AD4013MTL**  
Auswechselbare  
Frontkappen u. großer  
Arbeitsabstand

**AD4013MZT**  
austauschbaren  
Frontkappen, Polarisator

**AD4013MZTL**  
Auswechselbare  
Frontkappen, großer  
Arbeitsabstand u.  
Polarisator

Ausgewählte Modelle  
mit UV-Beleuchtung sind  
auch im Metallgehäuse  
erhältlich.

Die Dino-Lite ProX-Serie ist  
mit USB 2.0 ausgestattet



USB 2.0

# Dino-Lite

## Digital Microscope

The Industry Standard

## Dino-Lite Zubehör

Eine robuste und zuverlässige Stativlösung ist ein Muss für Ihr hochpräzises, digitales Dino-Lite-Mikroskop. Es ist eine breite Palette an Ständern, Frontkappen, Mikroskoptischen und weiterem Zubehör erhältlich, vom erschwinglichen Basis-Ständer bis zu einem quadratischen Metallsäulen-Ständer. Oder von einem modernen XY-Tisch bis zu einer über USB mit Strom versorgten Hintergrundbeleuchtung. Das gesamte Dino-Lite Originalzubehör wurde mit dem gleichen, hochwertigen Design- und Konstruktionsniveau hergestellt.



### MS33W

Runder Metallständer mit flexiblem Arm



### MS34B

Präziser Fokus und stabiles Betrachten bei einem kompakten Design



### MS09B

Ein tragbarer Mini-Stativ



### MS12C

Caddy für variable Sichtweite mit zwei variablen Sichtweiteadaptoren



### MS23B

Tisch-Klemmvorrichtung mit flexiblem Schwanenhals, die an einem Schreibtisch festgeklemmt werden kann



### MS35B

Quadratischer Metallständer mit Säule und Halterung für unterschiedliche Höhen



### MS36B

Identisch mit dem Metallstativ MS35B, aber mit einer zusätzlichen horizontalen Säule



### MS52B

Dino-Lite-Hochleistungs-Flexarm-Stativ mit Gelenken. Auch mit Tischständer (BA2) lieferbar



### MSAK810

Einstellbarer flexibler Arm, der an der Säule eines MS35B/MS36B-Stativs befestigt werden kann



### MS-W1

Spezieller Stativ für zylindrische Oberflächen oder zum Rollen auf flachen Oberflächen



### MS15X

Moderner XY-Tisch, der präzise X- und Y-Achsenbewegungen und 360 Grad-Drehungen zulässt



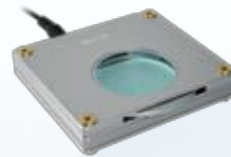
### MS16C

Ständer mit Probenhalter und unterschiedlichen Clips



### SL-ZW1

Polarisierte Schwanenhals-Beleuchtung, die über USB mit Strom versorgt wird



### BL-ZW1

Hintergrundbeleuchtung mit einem integrierten, frei drehbaren Polarisator, der über USB oder DC-Netzadapter mit Strom versorgt wird



### SW-F1

Fußpedal zum Erfassen eines Bilds mit dem Fuß

## DinoCapture-Software

Bei der Arbeit mit Computer-Zubehör wie einem USB-Mikroskop, ist eine professionelle, zuverlässige Software-Umgebung von wesentlicher Bedeutung. Mit allen Dino-Lite USB-Produkten wird eine von uns entwickelte Softwaresuite mitgeliefert. Die DinoCapture-Software wird ständig weiterentwickelt, ist für Dino-Lite Benutzer kostenlos und verfügt über eine automatische Aktualisierungsfunktion. Die DinoCapture-Software ist für Windows- und Macintosh-Computer verfügbar. Die DinoCapture-Software ist intuitiv, benutzerfreundlich und kann ohne Schulung kaum benutzt werden. Der Online- und E-Mail Software-Support ist für alle Dino-Lite Nutzer kostenlos verfügbar

### Sprachen

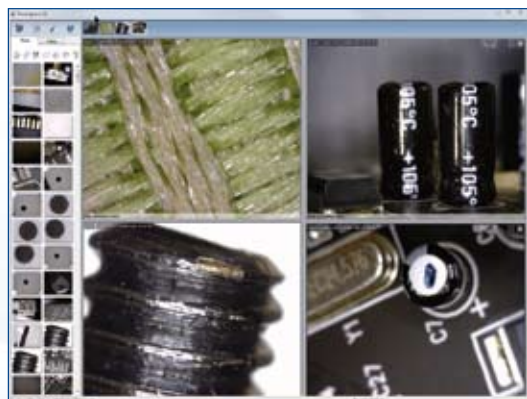
Die DinoCapture 2.0 Software ist in vielen Sprachen erhältlich, wie z. B.: Deutsch, Englisch, Französisch, Spanisch, Chinesisch, Japanisch, Portugiesisch, Italienisch, Russisch, Niederländisch, Griechisch, Ungarisch, Polnisch, Rumänisch, Schwedisch, Finnisch, Dänisch, Tschechisch, Kroatisch, Norwegisch, Türkisch.

### SDK, Softwareentwicklungssystem

Dino-Lite bietet ein Softwareentwicklungssystem an, mit dem Entwickler einfache Steuerelemente für digitale Dino-Lite-Mikroskope hinzufügen können. Es funktioniert mit jedem Windows-kompatiblen Gerät und bietet die vollständige Kontrolle von LEDs und Microtouch am Dino-Lite. Darüber hinaus bietet es einfache Methoden zur Extraktion von Farben, Echtzeit-Binärbildern, Bildvergleichen usw. Der SDK ist für Dino-Lite Partner und -Anwender kostenlos erhältlich.

### Hauptmerkmale der Software

- > Erfassen von Bildern, Videos oder zeitversetzten Videos
- > Speichern von Bildern in verschiedenen Formaten
- > Erweiterte Bildverarbeitung
- > Messungsoptionen wie: Linie, Radius, Kreis, 3 Punktkreis, Winkel usw.
- > Messungen an erfassten Bildern oder Live-Bildern
- > Kalibrierungsoptionen
- > E-Mail-Integration
- > Text zu Bildern hinzufügen
- > Skype/MSN-Integration für Echtzeit-Online-Austausch mit Lieferanten, Kunden oder Kollegen
- > Anschluss mehrerer Dino-Lite-Mikroskope
- > Steuerung der Beleuchtungsoptionen mittels der Software



DinoCapture 2.0



Kompatibel mit  
Windows XP®,  
Windows Vista®, Windows 7®

DinoXcope



Kompatibel mit Mac OS X®,  
außer mit Dino-Lite Pro HR  
5-Megapixel-Modellen



SDK



[www.dino-lite.eu](http://www.dino-lite.eu)

*Redefine the microscope*