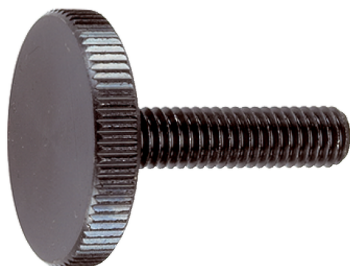


## Flache Rändelschrauben • DIN 653

24770.0113



### Produktbeschreibung

Rändelschrauben sind aus einem Stück und mit Gewinde bis zum Kopf gefertigt (DIN-Bezeichnung A).

### Werkstoff

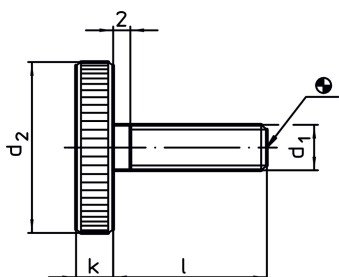
- Stahl, brüniert, Güte 5.8

### Weiterführende Informationen

#### Hinweise

Rändelteilung und Rändeltiefe können von der DIN abweichen.

### Maßzeichnung



### Bestellinformationen

| Abmessungen    |           | [g] | Art.-Nr.   |
|----------------|-----------|-----|------------|
| d <sub>1</sub> | l<br>[mm] |     |            |
| <b>Stahl</b>   |           |     |            |
| M5             | 12        | 11  | 24770.0113 |

### Compliance

#### RoHS-konform

Enthält Blei – Konform gemäß den Ausnahmen 6a / 6b / 6c.

#### Enthält SVHC-Stoffe >0,1% w/w

Enthält Blei – SVHC Liste [REACH] Stand 14.06.2023.

#### Enthält Proposition 65 Stoffe



Blei kann bei Exposition zu Krebs und Fortpflanzungsschäden führen.

<https://www.P65Warnings.ca.gov/>

#### Frei von Konfliktmineralien

Dieses Produkt enthält keine als "Konfliktmineralien" bezeichneten Stoffe wie Tantal, Zinn, Gold oder Wolfram aus der demokratischen Republik Kongo oder angrenzender Länder.