

Mechanical characteristics

cables
 interface dimensions acc. to assembly code
 center conductor
 outer conductor
 panel piercing
 mating life

Components
 center contact
 outer contact
 other metal parts
 insulator
 O-Ring
 crimp ferrule

Electrical characteristics

impedance
 frequency
 return loss
 working voltage
 voltage proof
 insulation resistance
 contact resistance
 center contact
 outer contact

Environmental
 operating temp.
 RoHS compliant

Mechanische Eigenschaften

Kabel
 Steckgesicht nach Montageanleitung
 Innenleiter
 Außenleiter
 Montagebohrung
 Steckzyklen

Bauteile
 Innenkontakt
 Außenkontakt
 sonstige Metallteile
 Isolierung
 O-Ring
 Crimprohr

Elektrische Eigenschaften

Wellenwiderstand
 Frequenz
 Rückflussdämpfung
 Betriebsspannung
 Prüfspannung
 Isolationswiderstand
 Durchgangswiderstand
 Innenkontakt
 Außenkontakt

Umgebung
 Betriebstemperatur
 RoHS konform

cable group / Kabelgruppe G41 (0.6/2.8-4.7):
 0.6/2.8 AF Draka, 0.6/2.8C-HM (FR-NC) Bedea,
 1855ABelden HDTV Miniature Precision Video Cable,
 1855ENH Belden Digital Video Coax, 46899 Belden,
 FRNC 0.6/2.8 AF (Minik.) PKI, Image 360 Argosy,
 SDV Canford, VDM230 Gepco, VK5/0.6 FRLS 0.6/2.8 Percon

without standard / ohne Norm
 ⓐ A4842
 solder / löt
 crimp
 Z036
 ≥ 500

Materials / Material

CuBe2
 brass / Messing
 brass / Messing
 PTFE
 NBR
 brass / Messing

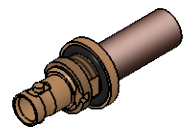
Finish / Oberfläche

Cu1Ni2Au0,3
 Cu2Ni5
 Cu2Ni5
 Cu2Ni5

75 Ω
 0-4,5 GHz
 TBD
 ≤ 170 V_{eff} / 50 Hz
 500 V_{eff} / 50 Hz
 ≥ 10 GΩ
 ≤ 5.0 mΩ
 ≤ 2.5 mΩ

-30°C / +100°C
 2011/65/EU

M 1:1



Änd./ rev. index	Änderungs-Nr. / revision code	Datum/ date	Name/ name	gez./ drawn	Datum/ date	Name/ name	Gewicht/ weight [g]
					07.08.2014	KL	
				gepr./ appr.	25.08.2014	VM	ca./approx.
				Maßstab/ scale	Benennung/ title		
				5:1 (1:1)	Mini HD BNC Bulkhead Jack Mini HD-BNC-Kabeleinbaubuchse		
				untl. Maße/ dim. without tolerances according to	Untert./ doc. type	Zeichnungsnr./ drawing no.	
				K	J01291A0022		
				Ersatz für/ replaces			
							Maße/ dimensions: mm
							Original : DIN A4
a	31455	20.07.2020	MA				Blatt/ sheet 1 von/ of 1