

KompriEco 600 Pascal

Kompriband BG1

Produktbeschreibung

KompriEco ist ein vorkomprimiertes und imprägniertes 3-Ebenen-Fugendichtband zur Abdichtung aller Funktionsbereiche in der Fensterfugenabdichtung. Das Band erfüllt alle Anforderungen der EnEV bei 600 Pa nach DIN 18542:2009 BG1.

Anwendungsbereiche

KompriEco kann zur Abdichtung aller Funktionsbereiche der Fensteranschlussfuge eingesetzt werden. Auf Grund der verschiedenen Bandbreiten und Bandstärken können unterschiedlichste Fugenbreiten und Fensterprofilstärken abgedichtet werden.

Produkteigenschaften

- Luftdicht $a_n < 0,1$ (entspricht DIN 18542) BG R
- Schlagregendicht > 600 Pa (entspricht DIN 18542)
- Klasse E nach DIN EN 1351
- Witterungsbeständig: **BG1**
- Witterungsunabhängige Montage
- Sehr emissionsarm „EMICODE® - EC 1 Plus

Entsorgung

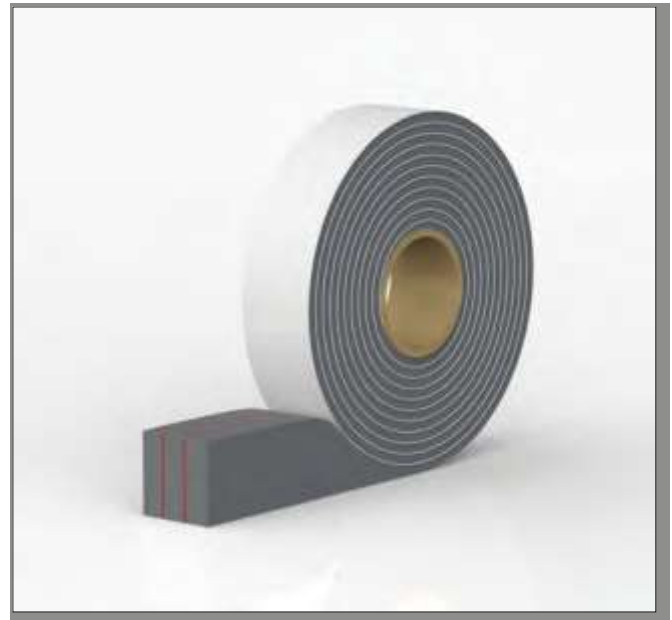
Bandreste können mit dem Hausmüll entsorgt werden. Örtliche Vorschriften sind zu beachten.

Sicherheitshinweis

Das Produkt ist auf Grund vorliegender Daten und Erfahrungen kein Gefahrstoff im Sinne der Gefahrstoffverordnung und der entsprechenden EG-Richtlinien. Wir empfehlen aber, die für den Umgang mit chemischen Stoffen übliche Sorgfalt und Hygiene zu beachten.

Lieferform

Vorkomprimiert auf Rollen, einseitig selbstklebend ausgerüstet.



Reinigung

Hautreinigungen mit Wasser und Seife.

Entfernung von Imprägnat und/ oder Kleberesten ist mit einem Reinigungsmittel auf Benzinbasis möglich.

Bitte Sicherheitsvorschriften beachten!

Gewährleistungshinweis

Beachten Sie unsere Montageanleitung, insbesondere die Angaben zum Aufgehverhalten und zur Befestigung. Die Membranen benötigen je nach Witterungsbedingung einige Zeit für ihren endgültigen und gleichmäßigen Andruck an die Fugenflanken. Prüfungen der Dichtheit sollten daher erst nach vier Wochen nach fachgerechter Montage durchgeführt werden. Während des Einbaus (3 Monate) bedingt witterungsbeständig. Nicht der dauerhaften freien Bewitterung aussetzen.

KompriEco 600 Pascal

Kompriband BG1

Technische Daten

Merkmal	Daten
Farbe	grau / mit Funktionsmembrane
Baustoffklasse/Brandverhalten	B2 (P-NDS04-2013-051)
Temperaturbeständigkeit	-30°C bis +80°C
Wärmeleitfähigkeit (DIN 52612)	$\lambda = 0,0428 \text{ W/m}^{\circ}\text{K}$ (MPA Hannover)
Luftdichtheit (EN 1026)	$a_n \leq 0,1c$
Schlagregendichtheit	$\geq 600 \text{ Pa}$, BG 1
Schallschutz (DIN EN ISO 140-3)	54 dB bei einseitigem Putz, 55 dB bei beidseitigem Putz
Dampfdiffusionswiderstand (EN ISO 12572)	$\mu < 100$
Wasserdampfdiffusion, Sd Wert (EN ISO 12572)	0,4 m außen / 1,8 m innen
Witterungsbeständigkeit	BG1 geprüft, Prüf-Nr.: NDS04-2013-051
Thermisch-hygrische Bauteilsimulation	„Überhygroskopische Wassergehalte bis hin zur Tauwasserbildung im Bauteilinneren sind nicht zu erwarten.“ (Forschungs- und Materialprüfanstalt für angewandte Bauphysik und Werkstoffe des Bauwesens, Wolfenbüttel)
Verarbeitungstemperatur	+5°C bis +30°C
Lagerfähigkeit	12 Monate, trocken, bei Raumtemperatur im Originalgebände
Funktionsgarantie	10 Jahre zu den Bedingungen des Herstellers, die auf Anforderung übersandt werden