

SMT-Stiftleiste, Serie 515

2-reihig, gerade, im Raster 1,27 × 2,54 mm

Merkmale

- mit Vakuum-Adapterplatte
- Anschlussart SMT-Technik
- Stiftquerschnitt 0,38 × 0,38 mm
- Polzahlen 10, 20, 30, 40 und 50
- 2 angespritzte Führungsstifte

Technische Daten

Elektrische Spezifikation

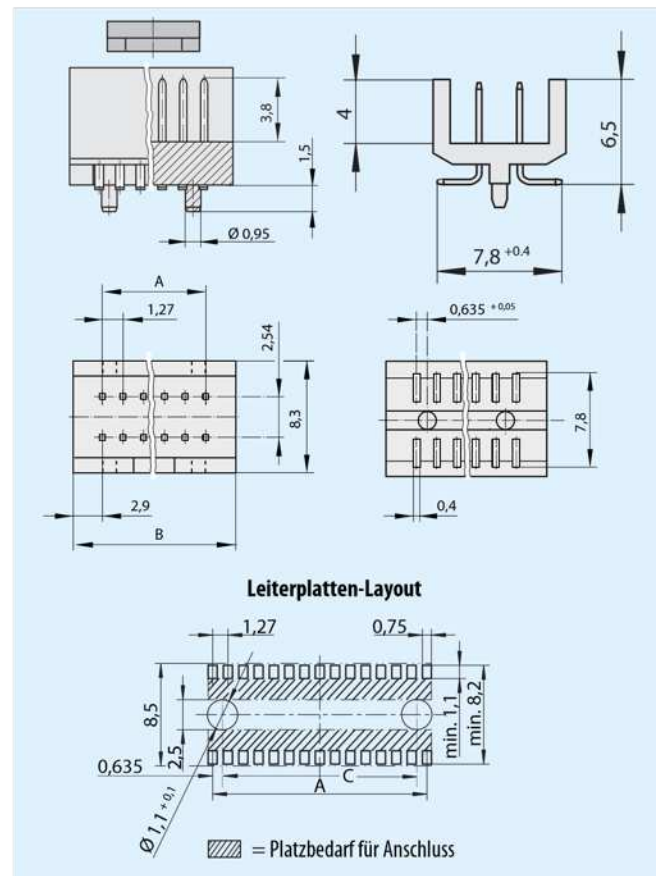
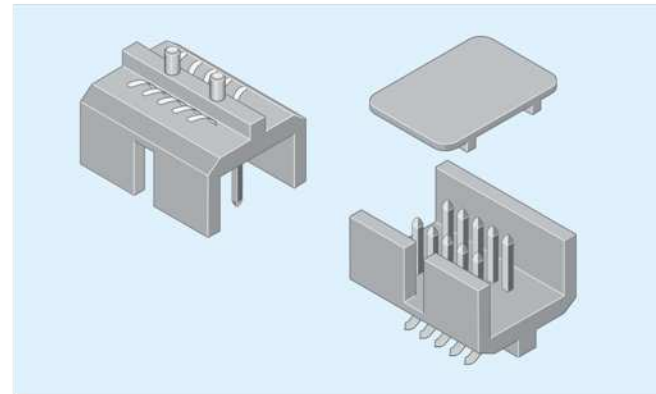
Übergangswiderstand: ≤ 6 mΩ
 Prüfspannung: 500 V eff.
 Betriebsspannung: 30 V
 Nennstrom: 0,5 A
 (Einzelkontakt bei 25 °C)

Mechanische Spezifikation

Betriebstemperatur: -40 °C bis +125 °C
 SMT-Löttemperatur an der Lötstelle max. 30 s: 260 °C
 Feuchtigkeitsbeanspruchung: 75 % rel. Feuchte nach DIN EN 60721-3-3
 Steckkraft pro Kontakt: 0,18 N
 Steckzyklen: > 100

Material und Oberfläche

Kontaktoberfläche
 Steckbereich: 0,75 µm Au auf 1,25 µm Ni / MIL-G-45 204B Klasse 00
 Anschlussbereich: 2,0 µm Sn auf 1,25 µm Ni
 Werkstoff Isolierkörper: LCP schwarz
 GF nach UL94 V-0
 Werkstoff Kontakt: Kupferlegierung



Bestellinformation und Maßtabelle

(Alle Maßangaben in mm)

Polzahl	Bestellnummer	Maß A	Maß B	Maß C	Verpackungseinheit	
					_ = 003 Tube	_ = 050 Gurt
10	515.568.035.010._	5,08	10,88	3,81	100	400
20	515.568.035.020._	11,43	17,23	10,16	120	400
30	515.568.035.030._	17,78	23,58	16,51	80	400
40	515.568.035.040._	24,13	29,93	22,86	60	400
50	515.568.035.050._	30,48	36,28	29,21	60	400

Nummernschlüssel siehe Seite 11.