

Verteilerblöcke

2



2 Abgänge



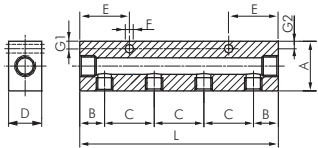
3 Abgänge



4 Abgänge



6 Abgänge



Verteilerleisten einseitig PN 16

| Typ | Gewinde Eingang | Gewinde Abgang | L | A | B | C | D | E | F | G1 | G2 |
|-------------------|-----------------|----------------|-----|----|----|----|----|------|-----|------|------|
| 2 Abgänge* | | | | | | | | | | | |
| RLE2 18M5 A | 2 x G 1/8" | 2 x M5 | 45 | 20 | 15 | 15 | 15 | 22,5 | 4,2 | 3,5 | 16,5 |
| RLE2 1418 A | 2 x G 1/4" | 2 x G 1/8" | 60 | 30 | 15 | 30 | 20 | 30,0 | 5,2 | 4,5 | 25,5 |
| RLE2 3818 A | 2 x G 3/8" | 2 x G 1/8" | 66 | 40 | 18 | 30 | 20 | 33,0 | 5,2 | 4,5 | 35,5 |
| RLE2 3814 A | 2 x G 3/8" | 2 x G 1/4" | 72 | 40 | 18 | 36 | 20 | 36,0 | 6,5 | 6,0 | 34,0 |
| RLE2 1214 A | 2 x G 1/2" | 2 x G 1/4" | 80 | 40 | 22 | 36 | 28 | 40,0 | 6,5 | 5,8 | 34,2 |
| 3 Abgänge | | | | | | | | | | | |
| RLE3 18M5 A | 2 x G 1/8" | 3 x M5 | 60 | 20 | 15 | 15 | 15 | 22,5 | 4,2 | 3,5 | 3,5 |
| RLE3 1418 A | 2 x G 1/4" | 3 x G 1/8" | 90 | 30 | 15 | 30 | 20 | 30,0 | 5,2 | 4,5 | 4,5 |
| RLE3 3818 A | 2 x G 3/8" | 3 x G 1/8" | 96 | 30 | 18 | 30 | 20 | 33,0 | 5,2 | 25,5 | 25,5 |
| RLE3 3814 A | 2 x G 3/8" | 3 x G 1/4" | 108 | 30 | 18 | 36 | 20 | 36,0 | 6,5 | 24,0 | 24,0 |
| RLE3 1214 A | 2 x G 1/2" | 3 x G 1/4" | 116 | 40 | 22 | 36 | 28 | 40,0 | 6,5 | 34,2 | 34,2 |
| 4 Abgänge | | | | | | | | | | | |
| RLE4 18M5 A | 2 x G 1/8" | 4 x M5 | 75 | 20 | 15 | 15 | 15 | 22,5 | 4,2 | 3,5 | 3,5 |
| RLE4 1418 A | 2 x G 1/4" | 4 x G 1/8" | 120 | 30 | 15 | 30 | 20 | 30,0 | 5,2 | 4,5 | 4,5 |
| RLE4 3818 A** | 2 x G 3/8" | 4 x G 1/8" | 126 | 30 | 18 | 30 | 20 | 33,0 | 5,2 | 25,5 | 25,5 |
| RLE4 3814 A** | 2 x G 3/8" | 4 x G 1/4" | 144 | 30 | 18 | 36 | 20 | 36,0 | 6,5 | 24,0 | 24,0 |
| RLE4 1214 A** | 2 x G 1/2" | 4 x G 1/4" | 152 | 40 | 22 | 36 | 28 | 40,0 | 6,5 | 34,2 | 34,2 |
| 6 Abgänge | | | | | | | | | | | |
| RLE6 18M5 A | 2 x G 1/8" | 6 x M5 | 105 | 20 | 15 | 15 | 15 | 22,5 | 4,2 | 3,5 | 3,5 |
| RLE6 1418 A | 2 x G 1/4" | 6 x G 1/8" | 180 | 30 | 15 | 30 | 20 | 30,0 | 5,2 | 4,5 | 4,5 |
| RLE6 3818 A** | 2 x G 3/8" | 6 x G 1/8" | 186 | 30 | 18 | 30 | 20 | 33,0 | 5,2 | 25,5 | 25,5 |
| RLE6 3814 A** | 2 x G 3/8" | 6 x G 1/4" | 216 | 30 | 18 | 36 | 20 | 36,0 | 6,5 | 24,0 | 24,0 |
| RLE6 1214 A** | 2 x G 1/2" | 6 x G 1/4" | 224 | 40 | 22 | 36 | 28 | 40,0 | 6,5 | 34,2 | 34,2 |

* Befestigungsbohrungen gegenüberliegend angeordnet, ** Befestigungsbohrungen ausgangsseitig angeordnet



2 x 2 Abgänge



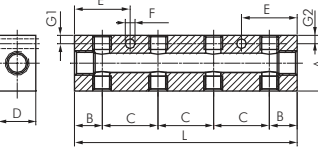
2 x 3 Abgänge



2 x 4 Abgänge



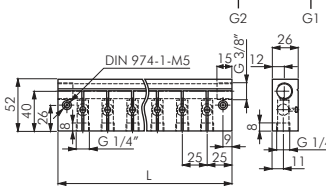
2 x 6 Abgänge



Verteilerleisten doppelseitig PN 16

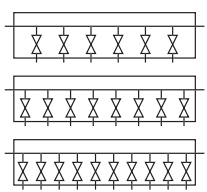
| Typ | Gewinde Eingang | Gewinde Abgang | L | A | B | C | D | E | F | G1 | G2 |
|-----------------------|-----------------|----------------|-----|----|----|----|----|------|-----|-----|------|
| 2 x 2 Abgänge* | | | | | | | | | | | |
| RLD2 18M5 A | 2 x G 1/8" | 4 x M5 | 45 | 20 | 15 | 15 | 15 | 22,5 | 4,2 | 3,5 | 16,5 |
| RLD2 1418 A | 2 x G 1/4" | 4 x G 1/8" | 60 | 30 | 15 | 30 | 20 | 30,0 | 5,2 | 4,5 | 25,5 |
| RLD2 3818 A | 2 x G 3/8" | 4 x G 1/8" | 66 | 40 | 18 | 30 | 20 | 33,0 | 5,2 | 4,5 | 35,5 |
| RLD2 3814 A | 2 x G 3/8" | 4 x G 1/4" | 72 | 40 | 18 | 36 | 20 | 36,0 | 6,5 | 6,0 | 34,0 |
| RLD2 1214 A | 2 x G 1/2" | 4 x G 1/4" | 80 | 40 | 22 | 36 | 28 | 40,0 | 6,5 | 5,8 | 34,2 |
| 2 x 3 Abgänge | | | | | | | | | | | |
| RLD3 18M5 A | 2 x G 1/8" | 6 x M5 | 60 | 20 | 15 | 15 | 15 | 22,5 | 4,2 | 3,5 | 3,5 |
| RLD3 1418 A | 2 x G 1/4" | 6 x G 1/8" | 90 | 30 | 15 | 30 | 20 | 30,0 | 5,2 | 4,5 | 4,5 |
| RLD3 3818 A | 2 x G 3/8" | 6 x G 1/8" | 96 | 40 | 18 | 30 | 20 | 33,0 | 5,2 | 4,5 | 4,5 |
| RLD3 3814 A | 2 x G 3/8" | 6 x G 1/4" | 108 | 40 | 18 | 36 | 20 | 36,0 | 6,5 | 6,0 | 6,0 |
| RLD3 1214 A | 2 x G 1/2" | 6 x G 1/4" | 116 | 40 | 22 | 36 | 28 | 40,0 | 6,5 | 5,8 | 5,8 |
| 2 x 4 Abgänge | | | | | | | | | | | |
| RLD4 18M5 A | 2 x G 1/8" | 8 x M5 | 75 | 20 | 15 | 15 | 15 | 22,5 | 4,2 | 3,5 | 3,5 |
| RLD4 1418 A | 2 x G 1/4" | 8 x G 1/8" | 120 | 30 | 15 | 30 | 20 | 30,0 | 5,2 | 4,5 | 4,5 |
| RLD4 3818 A | 2 x G 3/8" | 8 x G 1/8" | 126 | 40 | 18 | 30 | 20 | 33,0 | 5,2 | 4,5 | 4,5 |
| RLD4 3814 A | 2 x G 3/8" | 8 x G 1/4" | 144 | 40 | 18 | 36 | 20 | 36,0 | 6,5 | 6,0 | 6,0 |
| RLD4 1214 A | 2 x G 1/2" | 8 x G 1/4" | 152 | 40 | 22 | 36 | 28 | 40,0 | 6,5 | 5,8 | 5,8 |
| 2 x 6 Abgänge | | | | | | | | | | | |
| RLD6 18M5 A | 2 x G 1/8" | 12 x M5 | 105 | 20 | 15 | 15 | 15 | 22,5 | 4,2 | 3,5 | 3,5 |
| RLD6 1418 A | 2 x G 1/4" | 12 x G 1/8" | 180 | 30 | 15 | 30 | 20 | 30,0 | 5,2 | 4,5 | 4,5 |
| RLD6 3818 A | 2 x G 3/8" | 12 x G 1/8" | 186 | 40 | 18 | 30 | 20 | 33,0 | 5,2 | 4,5 | 4,5 |
| RLD6 3814 A | 2 x G 3/8" | 12 x G 1/4" | 216 | 40 | 18 | 36 | 20 | 36,0 | 6,5 | 6,0 | 6,0 |
| RLD6 1214 A | 2 x G 1/2" | 12 x G 1/4" | 224 | 40 | 22 | 36 | 28 | 40,0 | 6,5 | 5,8 | 5,8 |

* Befestigungsbohrungen gegenüberliegend angeordnet



Verteilerleisten einseitig mit integrierten Kugelhähnen PN 10

Werkstoffe: Körper: Aluminium eloxiert, Kugel und Spindel: Messing verchromt, Dichtungen: PTFE/NBR
Temperaturbereich: -10°C bis max. +100°C
Betriebsdruck: -0,95 bis 10 bar
Funktion: Dient als Verteiler- und Absperrleiste in Maschinen und Anlagen, bei denen es notwendig ist einzelne Steuerkreise abzuschalten. Die Leiste enthält je Abgang einen Kugelhahn, der mittels Schlitzschraubenzieher verstellbar ist. Der Schlitz in der Spindel zeigt dabei die Stellung des Kugelhahns an.



| Typ | G1 | G2 | L | Nennweite je Anschluss (DN) |
|-------------|------------|-------------|-----|-----------------------------|
| FRKH 614 A | 2 x G 3/8" | 6 x G 1/4" | 175 | 8 mm |
| FRKH 814 A | 2 x G 3/8" | 8 x G 1/4" | 225 | 8 mm |
| FRKH 1014 A | 2 x G 3/8" | 10 x G 1/4" | 275 | 8 mm |

Alle Angaben verstehen sich als unverbindliche Richtwerte! Für nicht schriftlich bestätigte Datenauswahl übernehmen wir keine Haftung. Druckangaben beziehen sich, soweit nicht anders angegeben, auf Flüssigkeiten der Gruppe II bei +20°C.