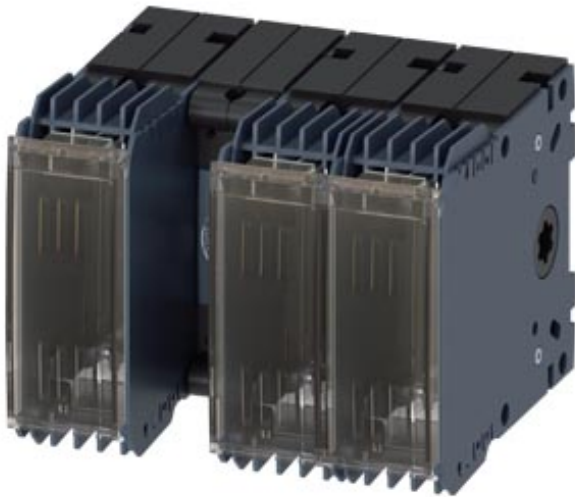


Lasttrennschalter mit Sicherung 32A, Baugr. 1, 3-polig für NH-Sicherung Gr. 000 Frontantrieb mittig Grundgerät ohne Handgriff rückseitiger Flachanschluss



Ausführung	
Produkt-Markename	SETRON
Produkt-Bezeichnung	Schaltgerät
Ausführung des Produkts	Lasttrennschalter mit Sicherungen 3KF
Ausführung des Betätigungselements	ohne
Ausführung des Griffs	ohne
Richtung der Betätigung	von vorne
Ausführung des Schaltantriebs / Motorantrieb	Nein
Polzahl	3
Baugröße der Trennlasche	00 und 000
Baugröße des Lasttrennschalters	1
Baugröße des Sicherungseinsatzes	NH000, NH00
elektrische Lebensdauer (Schaltspiele)	
<ul style="list-style-type: none"> <li>• bei AC-23 A / bei 440 V / bei 50/60 Hz</li> <li>• bei AC-23 A / bei 690 V / bei 50/60 Hz</li> <li>• bei DC-23 A / bei 440 V</li> </ul>	10 000 6 000 1 500
I <sup>2</sup> t-Wert	
<ul style="list-style-type: none"> <li>• bei geschlossenem Schalter / für Kombination Schalter + Sicherung / bei 500 V / maximal</li> </ul>	33 200 A <sup>2</sup> ·s

<ul style="list-style-type: none"> <li>• bei geschlossenem Schalter / für Kombination Schalter + Sicherung / bei 400 V / maximal</li> </ul>	33 200 A <sup>2</sup> ·s
<ul style="list-style-type: none"> <li>• bei geschlossenem Schalter / bei 690 V / bei Kombination Schalter + gG-Sicherung / maximal</li> </ul>	40 700 A <sup>2</sup> ·s
<ul style="list-style-type: none"> <li>• bei geschlossenem Schalter / bei 690 V / bei Kombination Schalter + aM-Sicherung / maximal</li> </ul>	40 700 A <sup>2</sup> ·s
<ul style="list-style-type: none"> <li>• der Sicherung / bei 500 V / maximal zulässig</li> </ul>	34 000 A <sup>2</sup> ·s
<ul style="list-style-type: none"> <li>• der gG-Sicherung / bei 690 V / maximal zulässig</li> </ul>	55 000 A <sup>2</sup> ·s
<ul style="list-style-type: none"> <li>• der aM-Sicherung / bei 690 V / maximal zulässig</li> </ul>	55 000 A <sup>2</sup> ·s
<b>mechanische Lebensdauer (Schaltspiele) / typisch</b>	15 000
<b>Position / des Schaltantriebs</b>	nach dem ersten Pol
<b>Sicherungssystem</b>	NH-Sicherung
<b>Überspannungskategorie</b>	IV
<b>Betriebsspannung / bei Strombahnen in Reihe</b>	
<ul style="list-style-type: none"> <li>• bei Verschmutzungsgrad 2 / bei DC / Bemessungswert / Anmerkung</li> </ul>	440 / 3
<ul style="list-style-type: none"> <li>• bei Verschmutzungsgrad 3 / bei DC / Bemessungswert / Anmerkung</li> </ul>	440 / 3
Isolationsspannung / Bemessungswert	1 000 V
Stoßspannungsfestigkeit / Bemessungswert	12 kV
<b>prozentuale Überspannung / bezogen auf die Betriebsspannung / bei AC / bei 50/60 Hz</b>	10 %

#### Schutzart und Schutzklasse

<b>Schutzart IP</b>	IP00
<b>Schutzart IP</b>	
<ul style="list-style-type: none"> <li>• bei geschlossenem Schalter / mit Blende oder Kabelschuhabdeckung</li> </ul>	IP20
<ul style="list-style-type: none"> <li>• frontseitig</li> </ul>	IP20

#### Verlustleistung

<b>Verlustleistung [W]</b>	
<ul style="list-style-type: none"> <li>• bei konventionellem thermischen Bemessungsstrom / je Pol</li> </ul>	0,4 W
<ul style="list-style-type: none"> <li>• bei konventionellem thermischen Bemessungsstrom / je Gerät</li> </ul>	1,2 W
<ul style="list-style-type: none"> <li>• bei konventionellem thermischen Bemessungsstrom / ohne Sicherung / je Pol</li> </ul>	0,4 W
<ul style="list-style-type: none"> <li>• bei konventionellem thermischen Bemessungsstrom / ohne Sicherung / je Gerät</li> </ul>	1,2 W
<ul style="list-style-type: none"> <li>• der Sicherung / je Sicherung / maximal</li> </ul>	6,5 W
<ul style="list-style-type: none"> <li>• maximal</li> </ul>	20,7 W
<b>Betriebsstrom</b>	

• bei AC-21 A / bei 400 V / maximal	32 A
• bei AC-21 A / bei 500 V / maximal	32 A
• bei AC-21 A / bei 690 V / maximal	32 A
• bei AC-23 A / bei 500 V / bei 50/60 Hz / Bemessungswert / maximal	32 A
• bei AC-22 A / bei 500 V / bei 50/60 Hz / Bemessungswert / maximal	32 A
• bei AC-22 A / bei 400 V / bei 50/60 Hz / Bemessungswert / maximal	32 A
• bei AC-22 A / bei 690 V / bei 50/60 Hz / Bemessungswert / maximal	32 A
• bei AC-23 A / bei 400 V / bei 50/60 Hz / Bemessungswert / maximal	32 A
• bei AC-23 A / bei 690 V / bei 50/60 Hz / Bemessungswert / maximal	32 A
• bei DC-23 A / bei 440 V / Bemessungswert / maximal	32 A
• bei DC-23 A / bei 220 V / Bemessungswert / maximal	32 A
• bei DC-22 A / bei 440 V / Bemessungswert / maximal	32 A
• bei DC-22 A / bei 220 V / Bemessungswert / maximal	32 A
• bei DC-21 A / bei 440 V / Bemessungswert / maximal	32 A
• bei DC-21 A / bei 220 V / maximal	32 A
<b>Dauerstrom</b>	
• Bemessungswert	32 A
• bei 40 °C / Bemessungswert	32 A
• bei 45 °C / Bemessungswert	32 A
• bei 50 °C / Bemessungswert	32 A
• bei 55 °C / Bemessungswert	32 A
• bei 60 °C / Bemessungswert	32 A
• bei 65 °C / Bemessungswert	32 A
• bei 70 °C / Bemessungswert	32 A
Dauerstrom / bei DC / Bemessungswert	32 A
<b>Durchlassstrom / der Sicherung / bei 500 V / maximal zulässig</b>	11 800 A
<b>Durchlassstrom / der gG-Sicherung / bei 690 V / maximal zulässig</b>	11 500 A
<b>Durchlassstrom / der aM-Sicherung / bei 690 V / maximal zulässig</b>	11 500 A
<b>Durchlassstrom / bei geschlossenem Schalter</b>	

• bei 690 V / bei Kombination Schalter + aM-Sicherung / maximal zulässig	11 200 A
• bei 690 V / bei Kombination Schalter + gG-Sicherung / maximal zulässig	11 200 A
• für Kombination Schalter + Sicherung / bei 400 V / maximal zulässig	10 400 A
• für Kombination Schalter + Sicherung / bei 500 V / maximal zulässig	10 400 A
Kurzzeitstromfestigkeit (I <sub>cw</sub> ) / bei AC 690 V/DC 440 V / befristet auf 1 s / Bemessungswert	2,5 kA

### Hauptstromkreis

<b>Betriebsleistung / bei AC-23 A</b>	
• bei 400 V / bei 50/60 Hz / Bemessungswert	15 kW
• bei 500 V / bei 50/60 Hz / Bemessungswert	18,5 kW
• bei 690 V / bei 50/60 Hz / Bemessungswert	30 kW
<b>Betriebsspannung</b>	
• bei AC / bei 50/60 Hz / Bemessungswert	690 V
• bei AC / Bemessungswert / maximal	690 V

### Hilfsstromkreis

<b>Anzahl der angeschlossenen Öffner / für Hilfskontakte</b>	0
<b>Anzahl der angeschlossenen Schließer / für Hilfskontakte</b>	0
<b>Anzahl der angeschlossenen Wechsler / für Hilfskontakte</b>	0
<b>Eignung zur Verwendung</b>	
• Hauptschalter	Ja
• Lasttrennschalter	Ja
• NOT-AUS-Schalter	Ja
• Sicherheitsschalter	Ja
• Wartungs-/Reparaturschalter	Ja
Produktausstattung / Verriegelung	Nein
<b>Produktbestandteil</b>	
• Spannungsauslöser	Nein
• Unterspannungsauslöser	Nein
• Unterspannungsauslöser mit voreilendem Kontakt	Nein
Produkteigenschaft / plombierbar	Ja
<b>Produktweiterung</b>	
• Hilfsschalter	Ja
• optional	
— Abschließbarkeit	Ja
— Motorantrieb	Nein

— Sicherungsüberwachung	Ja
<b>Produktfunktion</b>	
• Sicherungsüberwachung	Nein

### Kurzschluss

Einschaltvermögen Kurzschlussstrom (I <sub>cm</sub> ) / für Lasttrennschalter / bei AC 690 V/DC 440 V / ohne Sicherungseinsatz / Bemessungswert / minimal	3,55 kA
<b>bedingter Kurzschlussstrom / bei netzseitiger Absicherung</b>	
• bei 500 V / durch gG-Sicherung / Bemessungswert	100 kA
• bei 690 V / durch gG-Sicherung / Bemessungswert	100 kA

### Anschlüsse

Anordnung des elektrischen Anschlusses / für Hauptstromkreis	rückseitig
<b>Anzugsdrehmoment / bei Schraubanschluss</b>	
• minimal	15 N·m
• maximal	22 N·m
• Art der anschließbaren Leiterquerschnitte / für Cu-Stromschiene	1x (12x2 mm)
• Art der anschließbaren Leiterquerschnitte / für Al-Leiter / mehrdrähtig / mit Kabelschuh	1x (1 ... 35 mm <sup>2</sup> )
• Art der anschließbaren Leiterquerschnitte / für Cu-Leiter / mehrdrähtig / mit Kabelschuh / gemäß DIN 46234	1x (1 ... 35 mm <sup>2</sup> )
• Art der anschließbaren Leiterquerschnitte / für Cu-Leiter / mehrdrähtig / mit Kabelschuh / gemäß DIN 46235	1x (1 ... 35 mm <sup>2</sup> )
<b>Ausführung des elektrischen Anschlusses</b>	
• für Hauptstromkreis	Flachanschluss

### Mechanischer Aufbau

<b>Höhe</b>	104 mm
<b>Breite</b>	144,5 mm
<b>Tiefe</b>	145,5 mm
<b>Einbaulage</b>	beliebig
<b>Befestigungsart</b>	Bodenbefestigung und Schnappbefestigung auf Hutschiene 35 mm
<b>Befestigungsart</b>	
• Frontmontage mit 4-Loch Befestigung	Nein
• Frontmontage mit Zentralbefestigung	Nein
• Schienen-Montage	Ja
<b>Nettogewicht</b>	1 200 g

## Umgebungsbedingungen

<b>Verschmutzungsgrad</b>	3
<b>Umgebungstemperatur</b>	
• während Betrieb / minimal	-25 °C
• während Betrieb / maximal	70 °C
• während Lagerung / minimal	-50 °C
• während Lagerung / maximal	80 °C

## Approbationen Zertifikate

Betriebsmittelkennzeichen / gemäß DIN EN 61346-2 Q

**allgemeine Produktzulassung**

**sonstiges**

[Sonstige](#)



ccc

## Weitere Informationen

**Information- and Downloadcenter (Kataloge, Broschüren,...)**

<http://www.siemens.de/lowvoltage/kataloge>

**Industry Mall (Online-Bestellsystem)**

<https://mall.industry.siemens.com/mall/de/de/Catalog/product?mlfb=3KF1303-0MR11>

**Service&Support (Handbücher, Betriebsanleitungen, Zertifikate, Kennlinien, FAQs,...)**

<https://support.industry.siemens.com/cs/ww/de/ps/3KF1303-0MR11>

**Bilddatenbank (Produktfotos, 2D-Maßzeichnungen, 3D-Modelle, Geräteschaltpläne, ...)**

[http://www.automation.siemens.com/bilddb/cax\\_de.aspx?mlfb=3KF1303-0MR11](http://www.automation.siemens.com/bilddb/cax_de.aspx?mlfb=3KF1303-0MR11)

**CAX-Online-Generator**

<http://www.siemens.com/cax>

**Ausschreibungstexte (Leistungsverzeichnisse)**

<http://www.siemens.de/ausschreibungstexte>

