

Magnesy okrągłe z obrobioną powierzchnią przylegającą z NdFeB

Opis artykułu/ilustracje produktu



Opis

Materiał:

Obudowa z mosiądzu.

Rdzeń magnesu NdFeB (neodym).

Wskazówka:

Wersja gładka, system ekranowany. Uchwytów magnetycznych z neodymu w żadnym razie nie wolno wciskać bezpośrednio w żelazo, ponieważ mogłoby to skutkować utratą siły przyczepności spowodowaną przez zwarcie magnetyczne. Średnica „D” szlifowana z tolerancją pasowania h6.

Uchwyty magnetyczne można skrócić lub obrabiać o wymiary „H1” i „H2”.

Zakres temperatury:

maks. 150 °C.

Montaż:

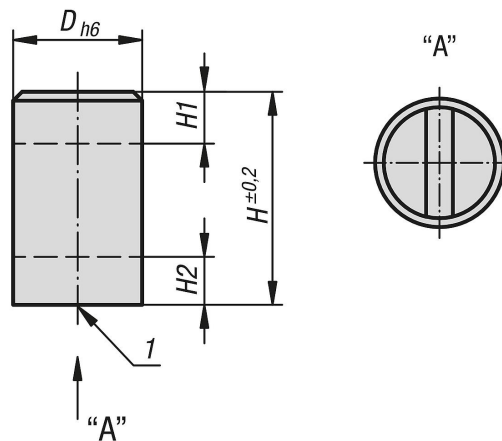
Magnesy można montować przez wciśnięcie, skręcenie lub wklejenie.

Wskazówka dotycząca planu:

1) Powierzchnia przylegająca

Magnesy okrągłe z obrobioną powierzchnią przylegającą z NdFeB

Rysunki



Przegląd artykułów

Magnesy okrągłe z obrobioną powierzchnią przylegającą z NdFeB

Nr Zamówienia	D	H	H1	H2	Siła przyczepność N	Siła przyczepności przy H2 maks. N	Odległość od ścianek żelaznych mm
K1403.06	6	20	10	3	9	12	1,5
K1403.08	8	20	10	3	22	29	1,5
K1403.10	10	20	8	5	27	38	2
K1403.13	13	20	6	5	49	66	2,5
K1403.16	16	20	2	6	94	108	3
K1403.20	20	25	5	7	173	235	4
K1403.25	25	35	7	8	292	380	5
K1403.32	32	40	4,5	10	529	640	6