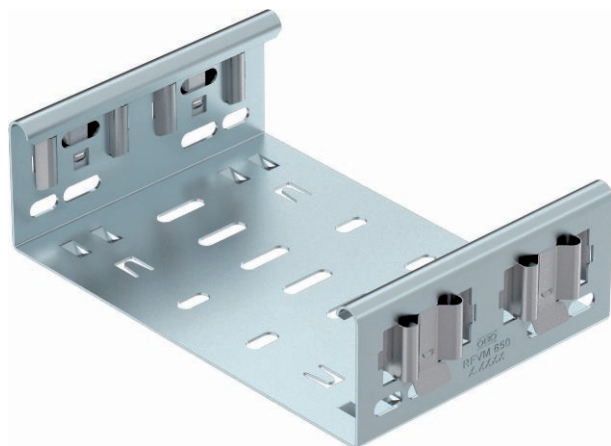


# Technisch specificatieblad

## Hulpstukverbinder Magic 60

Art.-Nr. 6065710



Magic hulpstukverbinder voor de directe en schroefloze verbinding van alle Magic hulpstukken met zijhoogte 60mm.

De hulpstukverbinder is uitgerust met vier veerelementen maar kan ook gebruikt worden met twee veerelementen (na verwijderen van de twee overbodige veerelementen) voor de verbinding met een kabelgoot met afgesneden uiteinde. Voor de verbinding van een afgesneden kabelgoot met een hulpstuk moet bijkomend ook een Magic verbinder-set gebruikt worden.



**St** Staal

**DD** bandverzinkt zink/aluminium, Double Dip

Opmerking extra producttekst | De hulpstukverbinder is compatibel met de kabelgootypen MKSM, MKSMU, SKSM en SKSMU.

### Stamgegevens

Bestelnr.	6065710
Type	FVM 610 DD
Dimensie	60x100
Materiaal	staal
Materiaal-afk.	St
Oppervlak	bandverzinkt zink/aluminium, Double Dip
Oppervlak volgens DIN	DIN EN 10346
Oppervlak afk.	DD
Kleinste verkoopseenheid	1,00 Stuk
Gewicht	31,90 kg/100 st.

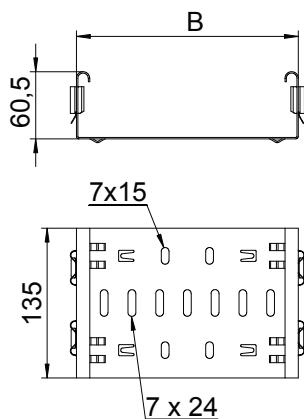
# Technisch specificatieblad

## Hulpstukverbinder Magic 60

Art.-Nr. 6065710



### Technische gegevens



Lengte	135,00 mm
Breedte	100,00 mm
Zijhoogte	60,00 mm
Zijhoogte	60,00 mm
Afmeting B	100,00 mm
Uitvoering	Verbinder
Geschikt voor kabelgoot	<input checked="" type="checkbox"/>
Geschikt voor draadgoot	<input type="checkbox"/>
Geschikt voor kabelladder	<input type="checkbox"/>
Geschikt voor functiebehoud	<input type="checkbox"/>
Scharnierverbinder horizontaal	<input type="checkbox"/>
Scharnierverbinder verticaal	<input type="checkbox"/>
RVS, gebeitst	<input type="checkbox"/>
Verbindingstype	schroefloze verbinder
Verspanuitvoering	<input type="checkbox"/>