

## Endverschluss EVs 08 HD zu 100/200 DA

### Verwendungszweck

Endverschluss zur Montage in Kabelverzweigern mit senkrechten Buchtenschielen (Abstand 120 mm)

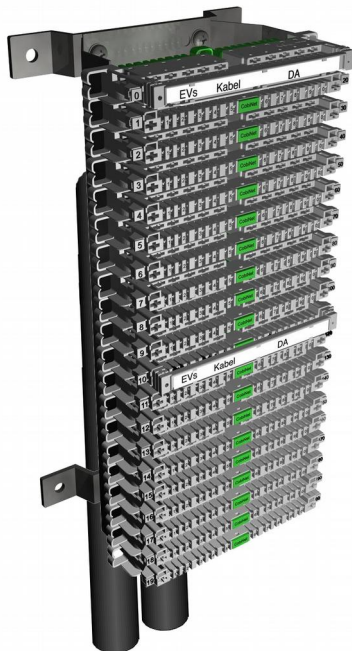
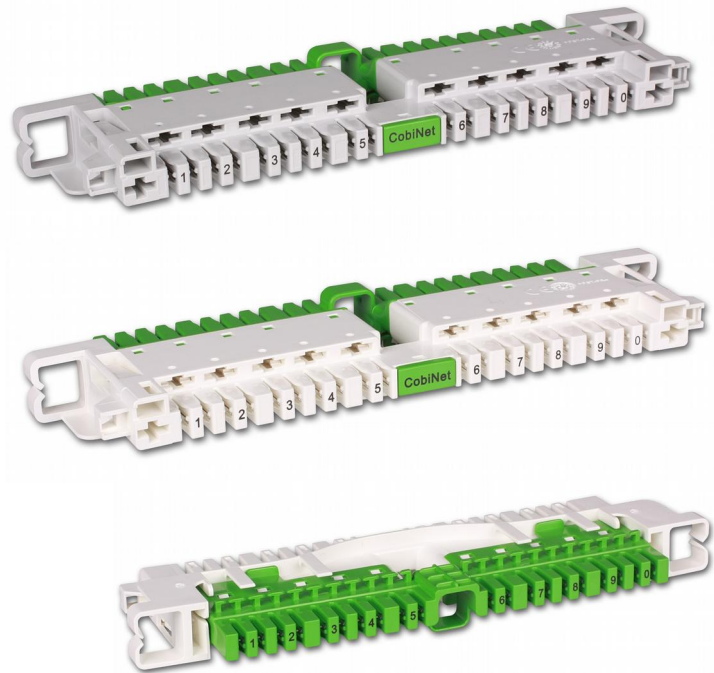


Abb. zeigt konfektionierten  
EVs 08 HD zu 200 DA mit 2x  
100-DA-Kabel



### Merkmale und Ausführung

- 10/20 Steckplätze für LSA-HD-Module
- Anschließbare Kabel.....max. 3
- Inkl. 10/20 LSA-HD-Leisten
  - LSA-Kontakte (45°-Schrägstellung) zum Verbinden kunststoffisolierter Kupferleiter mit massiven oder verseilten Kupferadern (Litze), für Schneidklemmverbindungen nach IEC 352-4 Teil 4 und DIN 41 611-6-C-EL-CL
  - Bedruckt mit Ziffern „1...0“
  - Farbe LSA-HD-Leisten
    - Anschlussleisten.....Rangierseite RAL 7035 (lichtgrau), Kabelseite RAL 6018 (gelbgrün)
    - Trennleisten.....Rangierseite RAL 9010 (reinweiß), Kabelseite RAL 6018 (gelbgrün)
- Inkl. Schilderrahmen, Steckziffern, Staubschutzkappe (tief, für Verwendung von Überspannungsschutzmodulen geeignet), Befestigungsmaterial für Buchtenschielen, Befestigungs-/Erdungssatz für 2 Kabel

## Typenübersicht

Beschreibung	Artikel-Nr.
EVs 08 HD zu 100 DA mit LSA-HD-Anschlussleisten	1008 4010
EVs 08 HD zu 200 DA mit LSA-HD-Anschlussleisten	1008 4020
EVs 08 HD zu 100 DA mit LSA-HD-Trennleisten	1008 4012
EVs 08 HD zu 200 DA mit LSA-HD-Trennleisten	1008 4022

## Technische Daten

### Klimabereich

Einsatz in trockenen oder feuchten Räumen ohne Betauung.

- Temperaturbereich bei Lagerung.....-40 bis +90 °C (-40 bis 194 °F)
- Temperaturbereich bei Betrieb.....-40 bis +80 °C (-40 bis 176 °F)

### Mechanische Daten für EVs

- Maße
  - Breite..... 138 mm
  - Höhe inkl. Staubschutzkappe
    - 100 DA..... 138,5 mm
    - 200 DA..... 273,5 mm
  - Tiefe..... 130 mm
- Gewicht..... ca. 1,5 kg

### Mechanische Daten LSA-HD-Modul

- Material..... PBT
- Brennbarkeit nach UL94..... selbstlöschend, V-0
- Maße
  - Breite..... 129,7 mm
  - Höhe..... 12,5 mm
  - Tiefe..... 42 mm
- Gewicht..... 44 g

## Mechanische Daten für kunststoffisolierte Kupferleiter

- Leiterdurchmesser
  - Beschaltung mit einer massiven Ader.....0,40 bis 0,80<sup>1</sup> mm; AWG 26 bis 20
  - Beschaltung mit zwei massiven Adern  
(gleicher Durchmesser und gleicher Typ).....0,40 bis 0,65 mm; AWG 26 bis 22
  - Einfachbeschaltung mit Litze, verzinkt.....7x 0,12 bis 0,32 mm; AWG 28 bis 20
- Außendurchmesser (Isolierung PVC und PE).....0,70 bis 1,60 mm
- jeder Kontaktschlitz kann mit max. 2 Adern gleichen Durchmessers und Typs von 0,40 bis 0,65 mm beschaltet werden
- Wiederholbarkeit der Adernanschlüsse
  - mit Litze oder massiven Leitern 0,40 bis 0,65 mm.....200x
  - mit massiven Leitern 0,80 mm.....50x
- Kontaktmaterial.....Sondermessing, versilbert

## Elektrische Daten LSA-HD-Modul

Die elektrischen Parameter wurden nach 4-tägiger Lagerung unter konstanten Bedingungen bei 40 °C (104 °F) und 93% relativer Feuchte bestimmt.

- Isolationswiderstand.....>5·10<sup>4</sup> MΩ
- Wechsellspannungsfestigkeit.....2 kV<sub>eff</sub>
- Stoßspannungsfestigkeit (bei Wellenform 1,2/50 µs).....3,6 kV
- zulässige Stoßstrombelastbarkeit (bei Wellenform 8/20 µs) des LSA-Kontaktes
  - bei Aderndurchmesser ≥0,6 mm.....10 kA
  - bei Aderndurchmesser <0,6 mm.....5 kA
- Kontaktwiderstand (Adernanschluss)
  - typisch.....1,0 mΩ
  - garantiert.....≤2,5 mΩ
  - Gesamtwiderstand einschließlich Trennstelle.....≤10,0 mΩ

## Übertragungstechnische Werte

Die LSA-HD-Leisten sind für folgende Kommunikationsanwendungen geeignet:

- analoge und digitale Telefondienste
- Ethernet (10BaseT) mit 10 MBit/s
- Token Ring mit 4 oder 16 MBit/s
- TPDDI mit 100 MBit/s
- weitere Daten- und Kommunikationsdienste

<sup>1</sup> nach Beschaltung mit Leiterdurchmesser ≥0,65 mm nicht mehr verwendbar für kleinere Leiterdurchmesser