



Seildurchlaufwinden für den Material,- und Personentransport Modell YaleMtrac

Bei den neuen YaleMtrac Seildurchlaufwinden wird das Seil angetrieben, ohne es zu speichern, so dass uneingeschränkte Hubhöhen bzw. Zuglängen ermöglicht werden. Im Gegensatz zu Trommelwinden läuft das Seil immer an der gleichen Stelle in das Gerät ein, eine ungewünschte Hakenwanderung wird so vermieden, Seilgeschwindigkeit und Zugkraft bleiben konstant.

Seildurchlaufwinden eignen sich für das Heben und Ziehen von Lasten in unterschiedlichen Einsatzfällen, z.B. bei Waggons, Rollgerüsten oder auch an Windkraftanlagen.

Ausstattung und Verarbeitung

- Das robuste, präzise gearbeitete Aluminium-Druckgußgehäuse sorgt für geringes Eigengewicht bei hoher Festigkeit. Standardisierte Baugruppen überzeugen durch leichte Zugänglichkeit zu allen Verschleißteilen.
- Getriebe und Treibscheibe aus gehärtetem Stahl garantieren einen geringen Verschleiß der Komponenten.
- Hubkraftbegrenzer als Standard (nur für Personenwinden).
- Die Winde kann an einem zentralen Aufhängepunkt über einem Lastbolzen aufgehängt werden. Alternativ stehen Befestigungspunkte in den Gehäuseecken zur flexiblen Fixierung der Winde mit Schrauben oder Bolzen zur Verfügung.
- Triebwerksgruppe
1 Bm/M3 (1 Cm/M2 für 18 m/min) nach FEM/ISO.
- Motoren gemäß VDE 0530 in Schutzart IP 55, gegen Eindringen von Staub und Strahlwasser.
- Standard Betriebsspannung: Eurospannung 400V, 3 Ph, 50 Hz alternativ 460 V, 3 Phasen, 60 Hz.
- 24 V Steuerspannung (außer für Materialtransportsteuerung für stationäre Anwendungen - 42 V).
- Phasenwächter (außer für Materialtransportsteuerung für stationäre Anwendungen) für einfachen und sicheren Anschluss an wechselnde Stromquellen.
- Hubmotor mit thermischer Überlastsicherung als Standard für längere Lebensdauer.
- Zertifiziert von einer unabhängigen Prüfanstalt (DGUV).
- Für den Einsatz im Personentransport zertifiziert nach EN 1808 von einer unabhängigen Prüfanstalt (DGUV).

INFO

Für den Einsatz im Personentransport zertifiziert nach EN 1808 von einer unabhängigen Prüfanstalt (DGUV).

Optional

- Andere Betriebsspannungen
- Funkfernsteuerung
- Synchronsteuerung für den Betrieb mit mehreren Geräten.
- Endschalte für Auf- und Abwärtsfahrt.
- Betriebsstundenzähler
- Fangvorrichtungen (Übergeschwindigkeits- oder Schräglagen-Auslösung, vorgeschrieben für den Einsatz im Personentransport).
- Adapter für die Befestigung mit einem Schäkel.
- Seile für Durchlaufwinden und Fangvorrichtung
- Überlastabschaltung (für Personentransportwinden im Lieferumfang enthalten).
- Seilwickler zum Verstauen des lastfreien Seiles.

Technische Daten Modell YaleMtrac Geräte zum Materialtransport

Modell	EAN-Nr. 4025092* für stationäre Anbindung ¹	EAN-Nr. 4025092* für mobile Anbindung ²	Tragfähigkeit kg	Hub- geschwindig- keit m/min	Seil- durch- messer mm	Motor- leistung kW	Gewicht für stationäre Anbindung ¹ kg	Gewicht für mobile Anbindung ² kg
YMT 5-9-M8	*668569	*668644	500	9	8,4	1,1	54	62
YMT 5-18-M8	*668576	*668651	500	18	8,4	2,0	54	62
YMT 6-9-M8	*668583	*668668	600	9	8,4	1,1	55	63
YMT 6-18-M8	*668590	*668675	600	18	8,4	2,0	55	63
YMT 8-9-M8	*668606	*668682	800	9	8,4	1,8	55	63
YMT 8-18-M8	*668613	*668699	800	18	8,4	3,6	56	64
YMTF 8-18-M8	–	–	800	18/9	8,4	2,0/3,6	58	66
YMT 10-9-M9	*668620	*668712	980	9	9,0	1,8	55	63
YMT 10-18-M9	*668637	*668705	980	18	9,0	3,6	56	64
YMTF 10-18-M9	–	–	980	18/9	9,0	2,0/3,6	58	66

¹ inkl. an Seilwinde montierter Schutzsteuerung 400V, 3 Ph, 50 Hz, Steuerschalter mit Not-Halt (Steuerkabel 3 m)

² inkl. Schaltschrank mit integriertem CE-Stecker, Steuerschalter mit Not-Halt (Steuerkabel 3 m)

Schutzsteuerung für den Einsatz beim Materialtransport (für stationäre Anwendung)

- Steuerungsgehäuse (260x124x95 mm)
- Schutzart IP 55 nach EN 60 529
- Temperaturbereich -20 °C bis +40 °C
- Erhöhte Betriebssicherheit durch 42V Steuerspannung
- Hauptschutz/Not-Halt Schütz als Standard für eine hohe Sicherheit.
- Einfach zugängliche Klemmleiste
- Kabeleinführung mittels Kabeltüllen
- Motoranschluss über Steuerleitung



Hubmotor & Bremse
Spezialmotor mit Einstufung 1 Bm/M3 (1 Cm/M2 für 18 m/min) nach FEM/ISO 4301-1, Schutzart IP 55.



Flexible-Befestigungspunkte
Die Winde kann entweder an einem zentralen Aufhängepunkt, oder über Befestigungspunkte in den Gehäuseecken fixiert werden.

Schaltschrank für den Einsatz beim Materialtransport (für mobile Anwendungen)

- Schaltschrank (300x400x150 mm)
- Schutzart IP 55 nach EN 60 529
- Temperaturbereich -20 °C bis +40 °C
- Erhöhte Betriebssicherheit durch 24V Steuerspannung
- Hauptschutz/Not-Halt Schütz als Standard für eine hohe Sicherheit.
- Phasenfolge-Relais zur Überwachung der Drehrichtung
- Steuertransformator nach EN 61558-2, primär- und sekundärseitig abgesichert.
- Warnsummer als Signal für Überlast
- Einfach zugängliche Klemmleiste
- Kabeleinführung mittels Kabelverschraubung
- Motoranschluss über Steckverbinder
- Zuleitungsanschluss über Phasenwender
- Anschluss für Not-Endschalter-Auf vorgesehen



Technische Daten Modell YaleMtrac Geräte zum Personentransport nach EN 1808

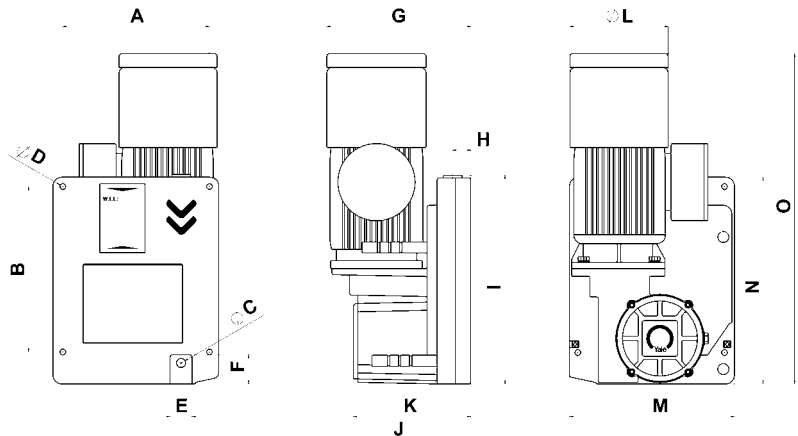
Modell	EAN-Nr. 4025092*	Tragfähigkeit kg	Hub- geschwindig- keit m/min	Seil- durch- messer mm	Motor- leistung kW	Gewicht ohne Seil inkl. Schaltschrank kg
YMT 5-9-P8	*668729	500	9	8,4	1,1	72
YMT 5-18-P8	*668736	500	18	8,4	2,0	72
YMT 6-9-P8	*668743	600	9	8,4	1,1	73
YMT 6-18-P8	*668750	600	18	8,4	2,0	73
YMT 8-9-P9	*668767	800	9	9,0	1,8	73
YMT 8-18-P9	*668774	800	18	9,0	3,6	74
YMTF 8-18-P9	*911313	800	18/9	9,0	2,0/3,6	76
YMT 10-9-P10	*668781	1.000	9	10,2	1,8	73
YMT 10-18-P10	*668798	1.000	18	10,2	3,6	74
YMTF 10-18-P10	*911320	1.000	18/9	10,2	2,0/3,6	76

Inkl. Schaltschrank mit integriertem CE-Stecker

Inkl. Steuerschalter mit Not-Halt (Steuerkabel 3 m)

Optional: Not-Halt und Auf-/Ab-Taster zur Steuerung befinden sich direkt auf dem Schaltschrank

Abmessungen	
A, mm	266
B, mm	300
Ø C, mm	16,5
Ø D, mm	10,5
E, mm	40
F, mm	57
G, mm	261
H, mm	34
I, mm	375
J, mm	261
K, mm	220
Ø L, mm	180
M, mm	301
N, mm	375
O, mm	599



Optional

- Schaltschrank zur Synchronsteuerung von zwei Winden
- Stellfüße und Trägerarme zur Befestigung des Schaltschranks.



Schaltschrank für den Einsatz im Personentransport

- Schaltschrank (300x400x150 mm)
- Schutzart IP 55 nach EN 60 529
- Temperaturbereich -20 °C bis + 40 °C
- Erhöhte Betriebssicherheit durch 24V Steuerspannung
- Hauptschütz/Not-Halt Schütz als Standard für eine hohe Sicherheit.
- Phasenfolge-Relais zur Überwachung der Drehrichtung
- Steuertransformator nach EN 61558-2, primär- und sekundärseitig abgesichert.
- Warnsummer als Signal für Überlast
- Einfach zugängliche Klemmleiste
- Kabeleinführung mittels Kabelverschraubung
- Motoranschluss über Steckverbinder
- Zuleitungsanschluss über Phasenwender
- Anschluss für Not-Endschalter-Auf vorgesehen

Sicherheit beim Personentransport

Gemäß den Forderungen der DIN EN 1808 benötigt jede Winde beim Einsatz im Personentransport ein Sicherheitssystem auf einem unabhängigen Sicherheitsseil. Das Produkt-Programm bietet hierzu zwei unterschiedliche Sicherheits-Fangvorrichtungen für zwei gängige Praxisanwendungen an.

Beide Typen sind für den Personentransport zugelassen und erfüllen die Norm DIN EN 1808 „Sicherheitsanforderungen an hängende Personenaufnahmemittel“.

Zusätzlich wurden die Fangvorrichtungen von einer unabhängigen Prüfanstalt (DGUV) zertifiziert.



Sicherheits-Handrad

Mit Hilfe des Handrades kann im Notfall (Stromausfall) bei geöffneter Bremse nach oben gefahren werden (Standard-Lieferumfang nur bei Winden zum Personentransport).

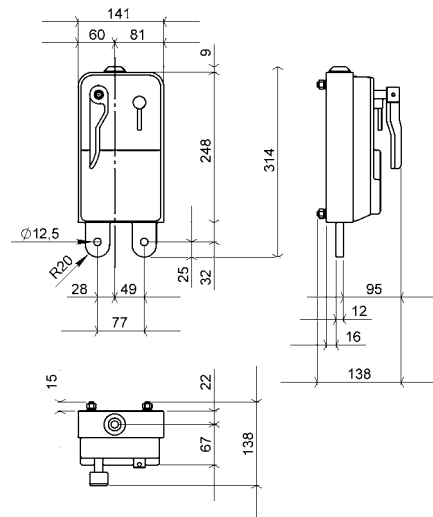


Sicherheits-Handablass

Bei Stromausfall kann die elektromechanische Bremse manuell geöffnet werden, um ein sicheres und kontrolliertes Absenken der Last zu gewährleisten. Das sichere Absenken wird durch die integrierte Fliehkraftbremse sichergestellt.

Sicherheitsfangvorrichtung Übergeschwindigkeit (YOSL)

Diese Übergeschwindigkeits-Fangvorrichtung löst automatisch aus, sobald die Fallgeschwindigkeit 30 m/min (0,5 m/s) überschreitet. Der integrierte Klemmbacken-Mechanismus aus gehärtetem Stahl stoppt die Abwärtsbewegung des Systems innerhalb weniger Zentimeter.

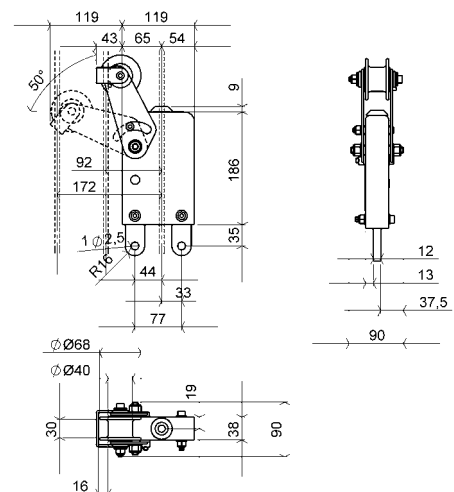


Modell	EAN-Nr. 4025092*	Tragfähigkeit kg	für Seildurchmesser mm
YOSL6-8	*582803	500	8,4
YOSL6-8	*582803	600	8,4
YOSL8-9	*582742	800	9,0
YOSL10-10	*582766	1.000	10,2

Sicherheitsfangvorrichtung Schräglage/Schlaffseil (YISL)

Diese Fangvorrichtung löst automatisch aus, sobald der Winkel des Seils oder der Plattform 5° überschreitet. Der integrierte Klemmbacken-Mechanismus hält das Seil und stoppt die Bewegung des Systems sofort.

- Robustes Stahlblechgehäuse
- Klemm-Mechanismus aus gehärtetem Stahl
- Befestigung mit zwei Schrauben (M12) oder Lastbolzen (12 mm)



Modell	EAN-Nr. 4025092*	Tragfähigkeit kg	für Seildurchmesser mm
YISL6-8	*582827	500	8,4
YISL6-8	*582827	600	8,4
YISL8-9	*582759	800	9,0
YISL10-10	*582797	1.000	10,2