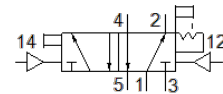
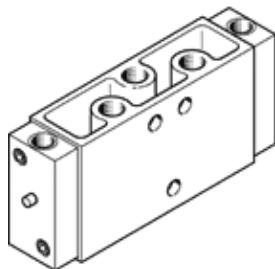


Pneumatikventil JH-5-1/2

Teilenummer: 10165

FESTO



Datenblatt

Merkmal	Wert
Ventilfunktion	5/2 bistabil
Betätigungsart	pneumatisch
Baubreite	52 mm
Normalnenndurchfluss	4.500 l/min
Betriebsdruck	0 ... 10 bar
Konstruktiver Aufbau	Teller-Sitz
Schutzart	IP65
Nennweite	14 mm
Rastermaß	69 mm
Ablufffunktion	drosselbar
Dichtprinzip	weich
Einbaulage	beliebig
Handhilfsbetätigung	rastend
Steuerart	direkt
Steuerluftversorgung	extern
Strömungsrichtung	nicht reversibel
Überschneidungsfreiheit	nein
Steuerdruck	1,2 ... 10 bar
b-Wert	0,3
Max. Schaltfrequenz	12 Hz
Schaltzeit um	3 ms
Max. positiver Prüfimpuls bei 0 Signal	2.200 µs
Max. negativer Prüfimpuls bei 1 Signal	3.700 µs
Betriebsmedium	Druckluft nach ISO 8573-1:2010 [7:4:4]
Hinweis zum Betriebs- und Steuermedium	Geölter Betrieb möglich (im weiteren Betrieb erforderlich)
Korrosionsbeständigkeitsklasse KBK	1 - niedrige Korrosionsbeanspruchung
Lagertemperatur	-20 ... 60 °C
Mediumtemperatur	-10 ... 60 °C
Umgebungstemperatur	-10 ... 60 °C
Produktgewicht	1.130 g
Befestigungsart	wahlweise: auf Anschlussleiste mit Durchgangsbohrung
Anschluss Steuerhilfsluft 12	G1/4
Anschluss Steuerhilfsluft 14	G1/4
Anschluss Steuerluft 12	G1/4
Pneumatischer Anschluss 1	G1/2
Pneumatischer Anschluss 2	G1/2
Pneumatischer Anschluss 3	G1/2
Pneumatischer Anschluss 4	G1/2
Pneumatischer Anschluss 5	G1/2
Werkstoffhinweis	RoHS konform
Werkstoff Dichtungen	NBR TPE-U(PU)
Werkstoff Gehäuse	Aluminium-Druckguss