



RE438-LF

- Epoxy fibre-glass FR4 1.50 mm
- Double-sided 35 µm Cu
- Plated through holes (PTH)
- Hot air leveling (HAL-leadfree)
- SMD hole spacing 1.27 x 1.27 mm
- 113 x 76 soldering pads 1.00 x 1.00 mm (8588 soldering pads)
- Hole diameter 0.35 mm
- Connector 32/64/96-channel DIN 41612 type C
- Size 100 x 160 mm



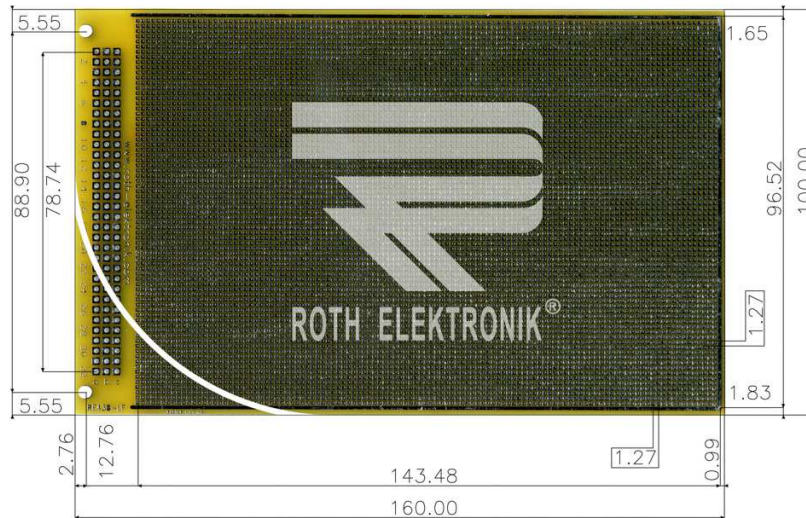
RE438-LF

- Epoxydglashartgewebe FR4 1,50 mm
- Zweiseitig 35 µm Cu
- Durchkontaktiert (PTH)
- Heißverzinnt (HAL-leadfree)
- SMD-Lochraster 1,27 x 1,27 mm
- 113 x 76 Lötinseln 1,00 x 1,00 mm (8588 Lötinseln)
- Lochdurchmesser 0,35 mm
- Steckverbinder 32/64/96-polig DIN 41612 Bauform C
- Größe 100 x 160 mm



RE438-LF

- Fibre de verre époxyde FR4 1,50 mm
- Double face 35 µm Cu
- Métallisation des trous (PTH)
- Étamé à chaud (HAL-leadfree)
- Pas SMD 1,27 x 1,27 mm
- 113 x 76 îlots de brasage 1,00 x 1,00 mm (8588 îlots de brasage)
- Perforation 0,35 mm Ø
- Connecteur 32/64/96-pôles DIN 41612 type C
- Dimensions 100 x 160 mm



RE438-LF

- Fibra de vidrio epoxídica FR4 1,50 mm
- Por dos lados 35 µm de Cu
- Agujeros con contactos metalizados (PTH)
- Estañado en caliente (HAL-leadfree)
- Trama de agujeros SMD 1,27 x 1,27 mm
- 113 x 76 nodos de soldadura 1,00 x 1,00 mm (8588 nodos de soldadura)
- Diámetro de los agujeros 0,35 mm
- Conector enchufable 32/64/96-polos DIN 41612 modelo C
- Tamaño 100 x 160 mm