

## Sostegni • Per staffe

23200.0030



### Descrizione prodotto

Gli sostegni vengono utilizzati in combinazione con le staffe.

#### Materiale

##### Vite zigrinata

- Ottone

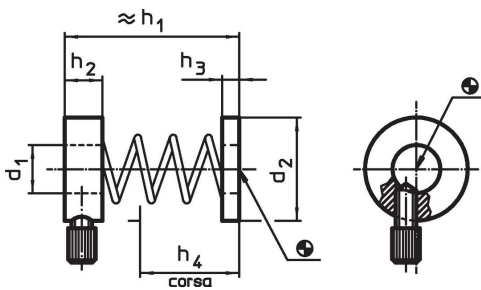
##### Anelli

- Alluminio ad alta resistenza

##### Molla

- Acciaio inox

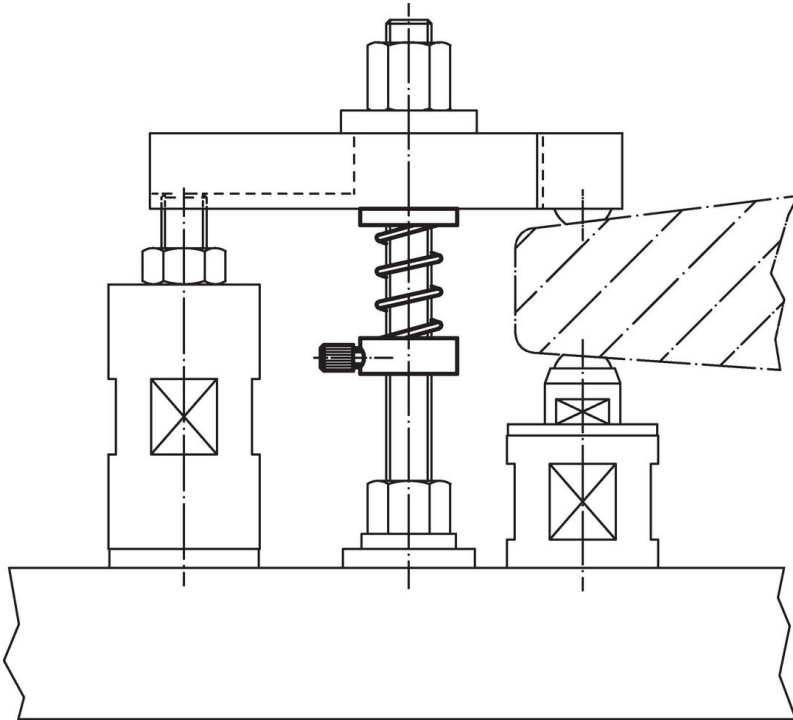
### Disegno



### Caratteristiche

d <sub>1</sub>	d <sub>2</sub>	Dimensioni				Per vite	🔩 [g]	Codice
		h <sub>1</sub> [mm]	h <sub>2</sub>	h <sub>3</sub>	h <sub>4</sub>			
16,5	35	60	12	5	35	M16	44	23200.0030

## Esempio di applicazione



## Conformità

### Non conforme alla normativa RoHS

Non conforme alla Direttiva 2011/65/UE e alla Direttiva 2015/863

### Contiene sostanze SVHC >0,1% p/p

Contiene piombo - elenco SVHC [REACH] aggiornato al 14.06.2023.

### Contiene sostanze della Proposition 65



L'esposizione al piombo può causare cancro e danni riproduttivi  
<https://www.P65Warnings.ca.gov/>

### Privo di minerali di conflitto

Questo prodotto non contiene sostanze designate come "minerali da conflitto" come tantalio, stagno, oro o tungsteno della Repubblica Democratica del Congo o dei paesi limitrofi.