

## Śruby wysokie radełkowane • DIN 464

24790.0175



### Opis produktu

Śruby radełkowane wykonane są z jednego elementu. Wbrew normom są zasadniczo produkowane z gwintem od łba i bez wcięcia na końcu gwinta.

### Material

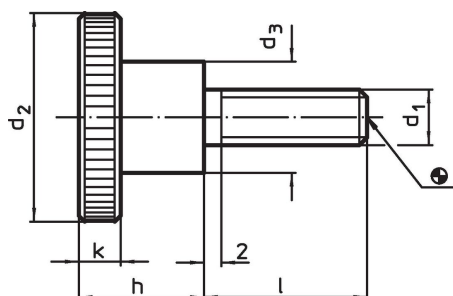
- Stal oksydowana, jakość 5.8

### Więcej informacji


### Uwagi

Skok i głębokość radełkowania mogą różnić się od DIN.

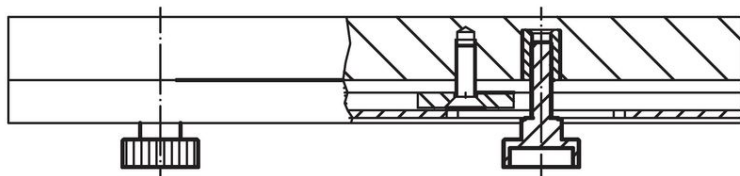
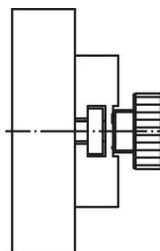
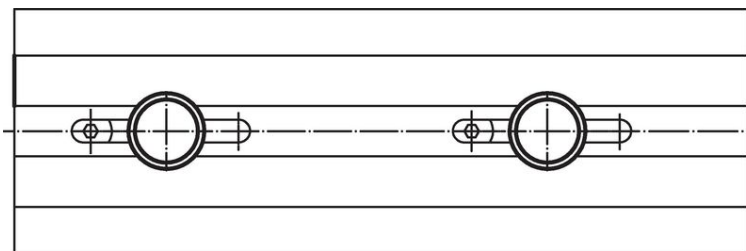
### Rysunek



### Informacje do zamówienia

d <sub>1</sub>		l	Wymiary d <sub>2</sub> [mm]		d <sub>3</sub>	h	k	 [g]	Nr art.
Stal									
M10	25	36	20	23	8	109	24790.0175		

### Przykład aplikacji



## Zgodność

### Zgodny z RoHS

Zawiera ołów - zgodny z wyjątkami 6a /6b /6c

### Zawiera substancje SVHC > 0,1% mas.

Zawiera ołów – lista SVHC [REACH] z dnia 14.06.2023

### Zawiera substancje z Propozycja 65



Kontakt z ołowiem może powodować raka i bezpłodność  
<https://www.P65Warnings.ca.gov/>

### Wolny od minerałów konfliktu

Ten produkt nie zawiera żadnych substancji oznaczonych jako „minerały konfliktu”, takich jak tantal, cyna, złoto lub wolfram z Demokratycznej Republiki Konga lub krajów sąsiednich.