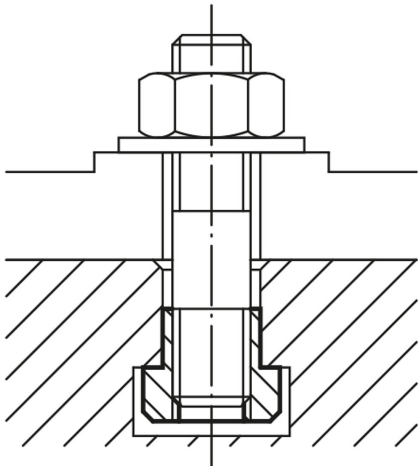
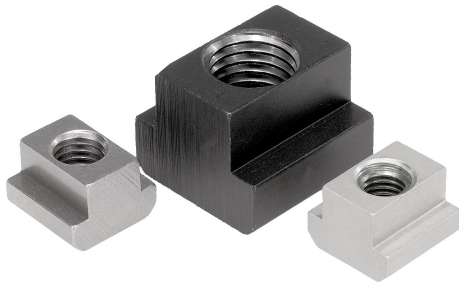


## Muttern für T-Nuten DIN 508 erweitert

### Artikelbeschreibung/Produktabbildungen



### Beschreibung

#### Werkstoff:

Vergütungsstahl Güteklasse 10, EN AW-7075 oder Edelstahl 1.4571.

#### Ausführung:

Stahl vergütet (schwarz).

Aluminium und Edelstahl blank.

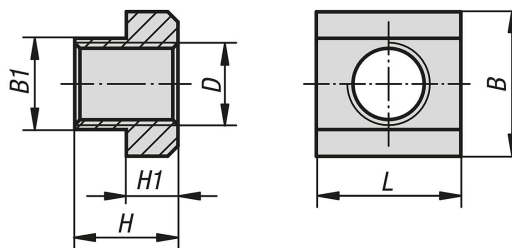
#### Hinweis:

Muttern für T-Nuten aus Aluminium sind mit Gewindeeinsätzen aus Stahl versehen.

Festigkeit der Edelstahlausführung:

$R_m = 700 \text{ N/mm}^2$ ,  $R_{p0,2} = 450 \text{ N/mm}^2$ .

### Zeichnungen



### Artikelübersicht

#### Muttern für T-Nuten DIN 508 erweitert

Bestellnummer	Material Grundkörper	Oberfläche Grundkörper	Nutbreite	B	B1	D	H	H1	L
K0377.05	Vergütungsstahl	vergütet (schwarz)	6	10	5,6	M5	8	4	10
K0377.06	Vergütungsstahl	vergütet (schwarz)	8	13	7,6	M6	10	6	13
K0377.061	Vergütungsstahl	vergütet (schwarz)	10	15	9,6	M6	12	6	15
K0377.08	Vergütungsstahl	vergütet (schwarz)	10	15	9,6	M8	12	6	15
K0377.081	Vergütungsstahl	vergütet (schwarz)	12	18	11,6	M8	14	7	18
K0377.082	Vergütungsstahl	vergütet (schwarz)	14	22	13,6	M8	16	8	22
K0377.10	Vergütungsstahl	vergütet (schwarz)	12	18	11,6	M10	14	7	18
K0377.101	Vergütungsstahl	vergütet (schwarz)	14	22	13,6	M10	16	8	22
K0377.12	Vergütungsstahl	vergütet (schwarz)	14	22	13,6	M12	16	8	22
K0377.121	Vergütungsstahl	vergütet (schwarz)	16	25	15,6	M12	18	9	25
K0377.122	Vergütungsstahl	vergütet (schwarz)	18	28	17,6	M12	20	10	28
K0377.123	Vergütungsstahl	vergütet (schwarz)	20	32	19,6	M12	24	12	32
K0377.124	Vergütungsstahl	vergütet (schwarz)	22	35	21,6	M12	28	14	35
K0377.14	Vergütungsstahl	vergütet (schwarz)	16	25	15,6	M14	18	9	25

## Muttern für T-Nuten DIN 508 erweitert

### Artikelübersicht

Bestellnummer	Material Grundkörper	Oberfläche Grundkörper	Nutbreite	B	B1	D	H	H1	L
K0377.141	Vergütungsstahl	vergütet (schwarz)	18	28	17,6	M14	20	10	28
K0377.16	Vergütungsstahl	vergütet (schwarz)	18	28	17,6	M16	20	10	28
K0377.161	Vergütungsstahl	vergütet (schwarz)	20	32	19,6	M16	24	12	32
K0377.163	Vergütungsstahl	vergütet (schwarz)	24	40	23,6	M16	32	16	40
K0377.164	Vergütungsstahl	vergütet (schwarz)	28	44	27,6	M16	36	18	44
K0377.18	Vergütungsstahl	vergütet (schwarz)	20	32	19,6	M18	24	12	32
K0377.181	Vergütungsstahl	vergütet (schwarz)	22	35	21,6	M18	28	14	35
K0377.20	Vergütungsstahl	vergütet (schwarz)	22	35	21,6	M20	28	14	35
K0377.201	Vergütungsstahl	vergütet (schwarz)	24	40	23,6	M20	32	16	40
K0377.202	Vergütungsstahl	vergütet (schwarz)	28	44	27,6	M20	36	18	44
K0377.22	Vergütungsstahl	vergütet (schwarz)	24	40	23,6	M22	32	16	40
K0377.24	Vergütungsstahl	vergütet (schwarz)	28	44	27,6	M24	36	18	44
K0377.241	Vergütungsstahl	vergütet (schwarz)	36	54	35,5	M24	44	22	54
K0377.27	Vergütungsstahl	vergütet (schwarz)	32	50	31,5	M27	40	20	50
K0377.30	Vergütungsstahl	vergütet (schwarz)	36	54	35,5	M30	44	22	54
K0377.36	Vergütungsstahl	vergütet (schwarz)	42	65	41,5	M36	52	26	65
K0377.204	Aluminium	blank	6	10	5,6	M4	8	4	10
K0377.206	Aluminium	blank	8	13	7,6	M6	10	6	13
K0377.2061	Aluminium	blank	10	15	9,6	M6	12	6	15
K0377.208	Aluminium	blank	12	18	11,6	M8	14	7	18
K0377.210	Aluminium	blank	14	22	13,6	M10	16	8	22
K0377.216	Aluminium	blank	22	35	21,6	M16	28	14	35
K0377.806	Edelstahl A4	blank	8	13	7,6	M6	10	6	13
K0377.808	Edelstahl A4	blank	10	15	9,6	M8	12	6	15
K0377.810	Edelstahl A4	blank	12	18	11,6	M10	14	7	18
K0377.812	Edelstahl A4	blank	14	22	13,6	M12	16	8	22
K0377.814	Edelstahl A4	blank	16	25	15,6	M14	18	9	25
K0377.816	Edelstahl A4	blank	18	28	17,6	M16	20	10	28