

## Feindrossel-/Absperrventile Modell VHM

700 bar

Diese Ventile dienen zum hermetischen Absperrn von Hydraulikkreisläufen, besonders bei Mehr-Zylinderanlagen. Das Modell VHM-1 eignet sich ebenfalls zur Drosselung eines Ölstromes, z. B. beim Absenken von Hydraulikzylindern unter Last.



VHM-2



VHM-1

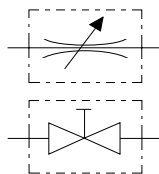
### Technische Daten Modell VHM

Modell	EAN-Nr. 4025092*	Betriebsdruck max. bar	Ventilart	Ölanschluss beidseitig	Nennweite mm	Gewicht kg
VHM-1	*154819	700	Nadel	3/8-NPT innen	6	0,4
VHM-2	*154963	700	Kugelhahn	3/8-NPT innen	6	0,9

### Abmessungen Modell VHM

Modell	VHM-1	VHM-2
Länge, mm	75	75
Breite, mm	28	45
Höhe, mm	100	75

Hydrauliksymbol



## Druckschalter Modell VPS

Regelbereich 100 - 800 bar

Bei Erreichen eines voreingestellten Druckes öffnet bzw. schließt der Druckschalter einen elektrischen Wechselkontakt.

Dieses Signal wird benutzt z. B.:

- Zur automatischen Druckbegrenzung.
- Zur Meldung bestimmter Druckwerte.
- Zur Einleitung von Steuerungsvorgängen z. B. bei Druckwächteraggregaten.



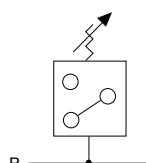
### Technische Daten Modell VPS

Modell	EAN-Nr. 4025092*	Regelbereich bar	Elektrische Schaltleistung	Ölanschlüsse	Schaltdifferenz bar	Wiederhol- genauigkeit bar	Gewicht kg
VPS-1	*155090	100 - 800	5 A/250 V	3/8 NPT	25 - 70	10	0,5

### Abmessungen Modell VPS

Modell	VPS-1
Abmessungen, mm	130x85

Hydrauliksymbol



Steigt der Druck auf den eingestellten Wert an, spricht der eingebaute Mikroschalter (Wechselkontakt) an. Bei Absinken des Druckes fällt der Mikroschalter wieder ab.