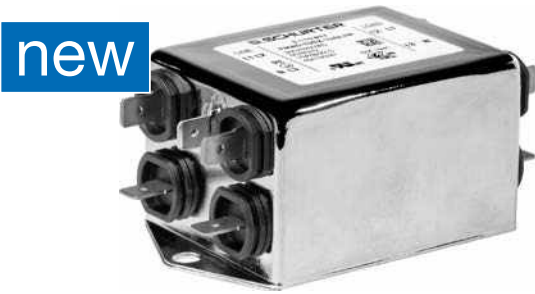


1-Stufen Filter für 3-Phasen Systeme mit Neutralleiter



Siehe unten:  
**Zulassungen und Konformitäten**

**Beschreibung**

- Netzfilter in Standard- Industrie- und Medizinalausführung
- 1-stufig
- Filter mit standard oder hoher Dämpfung (HP)

**Alleinstellungsmerkmale**

- Kompaktes 1-Stufen-Filter
- Verschiedene Filterausführungen
- Geringes Gewicht
- Grosser Temperaturbereich

**Anwendungen**

- Nennspannung 520 VAC für weltweiten Einsatz
- Für 3 Phasen Energieumrichter mit kleineren Leistung wie zum Beispiel Photovoltaik oder Batteriespeichersysteme
- Geeignet für den Einsatz in Geräten nach IEC/UL 62368-1

**Weblinks**

[PDF-Datenblatt](#), [HTML-Datenblatt](#), [Allgemeine Produktinformation](#), [Zulassungen](#), [Distributor-Stock-Check](#), [Detailanfrage zu Typ](#), [Microsite](#)

**Technische Daten**

Bemessungsstrom	3 - 20A
Bemessungsspannung	300/520 VAC, 50/60 Hz
Zulassung für	3 - 20A @ 50 °C / 300/520 VAC; 50/60Hz
Überlaststrom	1.5 x In für 1 Minute, pro Stunde
Spannungsfestigkeit	> 2.25 kVDC zwischen L-L > 1.3 kVDC zwischen L-N > 2.75 kVDC zwischen L-PE Prüfspannung 2 sec
Anzahl Filterstufen	1-stufig
Gewicht	0.2
Material: Gehäuse	Metall
Vergussmasse	UL 94V-0

Montage	Chassis-Schraubbefestigung
Klemme	Schraubklemmen
Betriebstemperatur	-40 °C bis 100 °C
Klimakategorie	40/100/21 gemäss IEC 60068-1
Schutzgrad	IP20 gemäss IEC 60529
Schutzklasse	Geeignet für Geräte der Schutzklasse I gemäss IEC 61140
MTBF	> 200'000h gemäss MIL-HB-217 F

**Zulassungen und Konformitäten**

Detaillierte Informationen zu Zulassungen, Normanforderungen, Verwendungshinweisen und Prüfdetails finden Sie in [Details über Zulassungen](#)

SCHURTER Produkte sind grundsätzlich für den Einsatz im industriellen Umfeld ausgelegt. Sie verfügen über Zulassungen unabhängiger Prüfstellen gemäss nationaler und internationaler Normen.

Produkte mit spezifischen Eigenschaften und Anforderungen wie sie etwa im Bereich Automotive nach IATF 16949, der Medizintechnik gemäss ISO 13485 oder in der Luft- und Raumfahrt gefordert werden, können ausschliesslich mit kundenspezifischen, individuellen Vereinbarungen durch SCHURTER angeboten werden.

**Zulassungen**



Durch das Zulassungszeichen bescheinigen die Prüfstellen die Einhaltung der sicherheitstechnischen Anforderungen, die an elektronische Produkte gestellt werden.

Zulassung Referenztyp: FMAD CP

Zulassungslogo	Zertifikat	Zulassungsstelle	Beschreibung
	<a href="#">VDE Zulassungen</a>	VDE	Ausweisnummer: 40050745
	<a href="#">UL Zulassungen</a>	UL	UR Ausweisnummer: E495089

## Produktnormen

Produktnormen, welche referenziert werden

Organisation	Design	Norm	Beschreibung
	Ausgelegt gemäss	IEC 60939	Passive Filter für die Unterdrückung von elektromagnetischen Störungen
	Ausgelegt gemäss	UL 60939-3	Elektromagnetische Interferenzfilter

## Anwendungsnormen

Anwendungsnormen, in welchen die Produkte entsprechend verwendet werden können

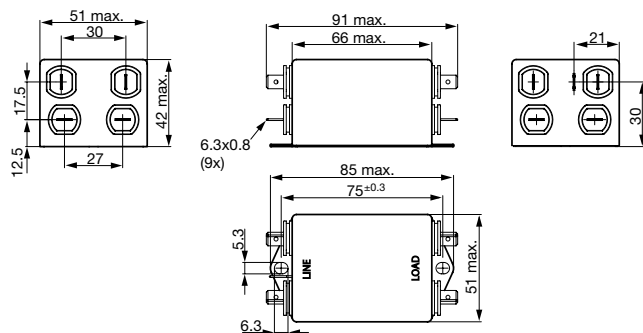
Organisation	Design	Norm	Beschreibung
	Geeignet für Anwendungen gemäss	IEC/UL 62368-1	Einrichtungen für Audio/Video-, Informations- und Kommunikationstechnik - Teil 1: Sicherheitsanforderungen

## Konformitäten

Das Produkt ist konform mit folgenden Richtlinien

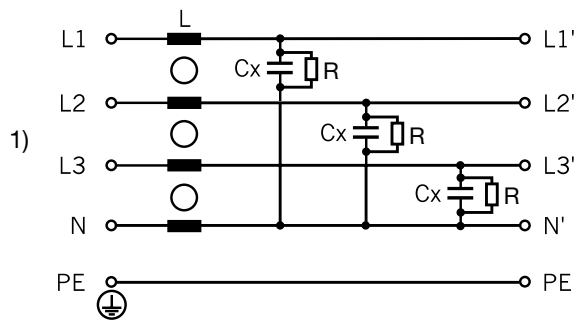
Identifikation	Details	Aussteller	Beschreibung
	<a href="#">CE-Konformitätserklärung</a>	SCHURTER AG	Die CE-Kennzeichnung erklärt, dass das Produkt gemäss der EU-Vordnung 765/2008 den geltenden Anforderungen genügt, die in den Harmonisierungsrechtsvorschriften der Gemeinschaft über ihre Anbringung festgelegt sind.
	<a href="#">UKCA-Konformitätserklärung</a>	SCHURTER AG	Die UKCA-Kennzeichnung erklärt, dass das Produkt gemäss dem Britischen Amendment zur Verordnung (EC) 765/2008 den geltenden Anforderungen genügt.
	RoHS	SCHURTER AG	Richtlinie RoHS 2011/65/EU, Ergänzung (EU) 2015/863
	China RoHS	SCHURTER AG	Das Gesetz SJ/T 11363-2006 (China RoHS) ist seit dem 1. März 2007 in Kraft. Ähnlich wie bei der EU-Richtlinie RoHS.
	REACH	SCHURTER AG	Am 1. Juni 2007 trat die Verordnung (EG) Nr. 1907/2006 zur Registrierung, Bewertung, Zulassung und Beschränkung chemischer Stoffe 1 (kurz: "REACH") in Kraft.

## Dimension [mm]



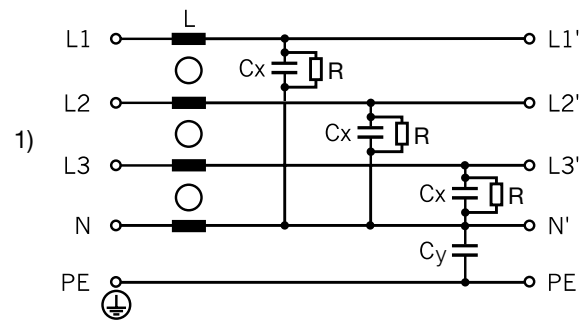
Schaltbilder

Medizinalversion (M5)



1) Netz

Standard, Industrie Version



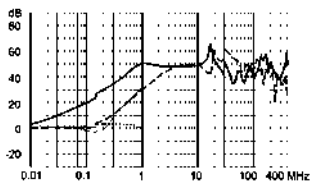
1) Netz

Einfügungsdämpfungen

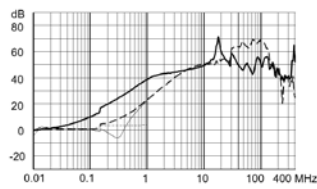
----- 50Ω symmetrisch    \_\_\_\_\_ 50Ω asymmetrisch

Standard Version

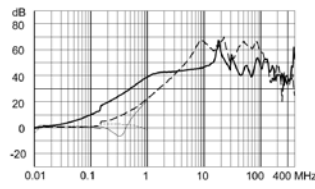
3A



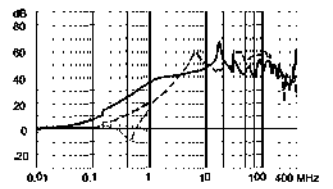
6A



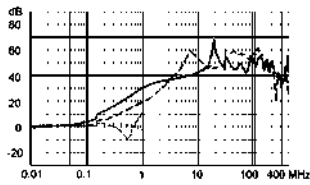
10A



16A

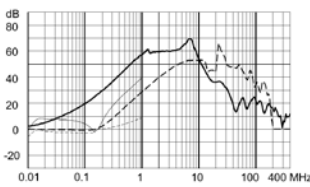


20A

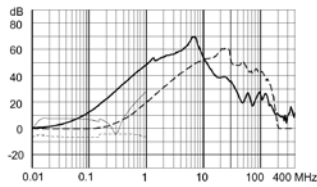


Industrie Version

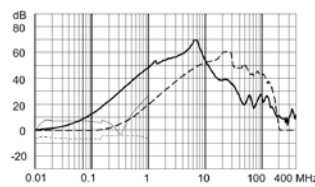
3A



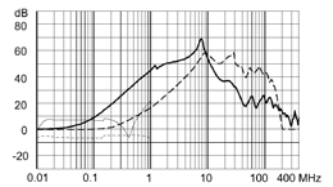
6A



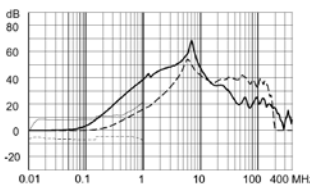
10A



16A

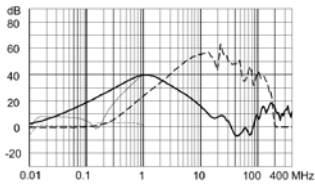


20A

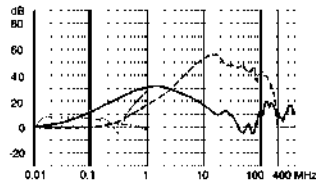


Medizinal Version (M5)

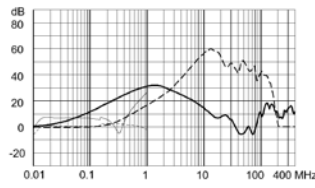
3A



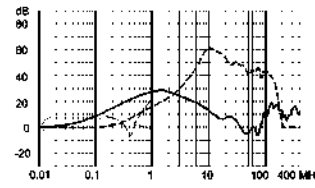
6A



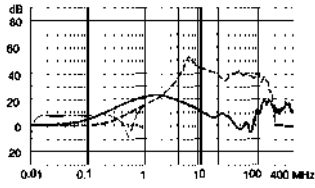
10A



16A

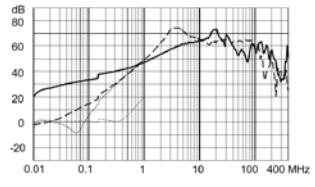


20A

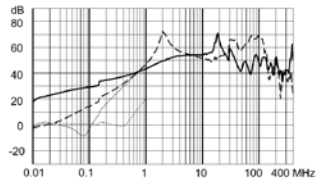


Standard HP

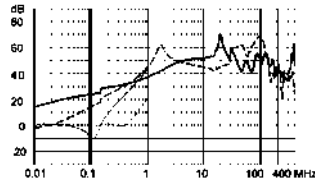
3A



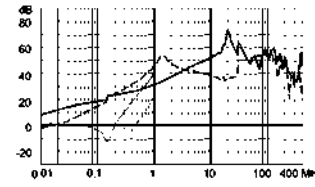
6A



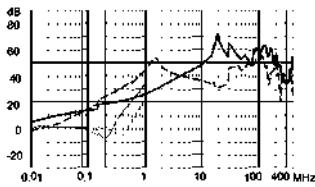
10A



16A

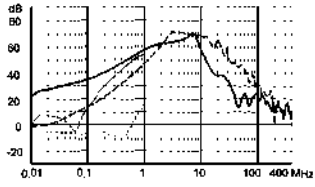


20A

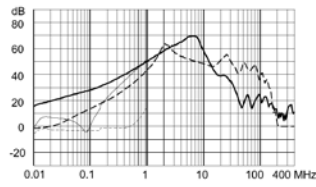


Industrie HP

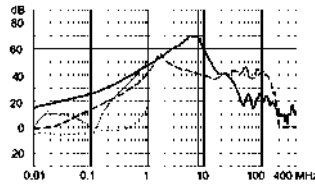
3A



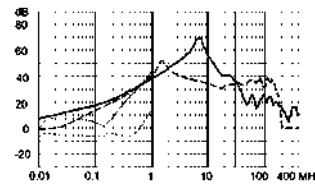
6A



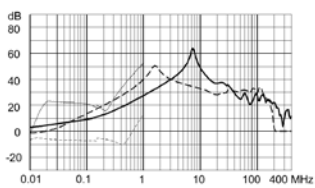
10A



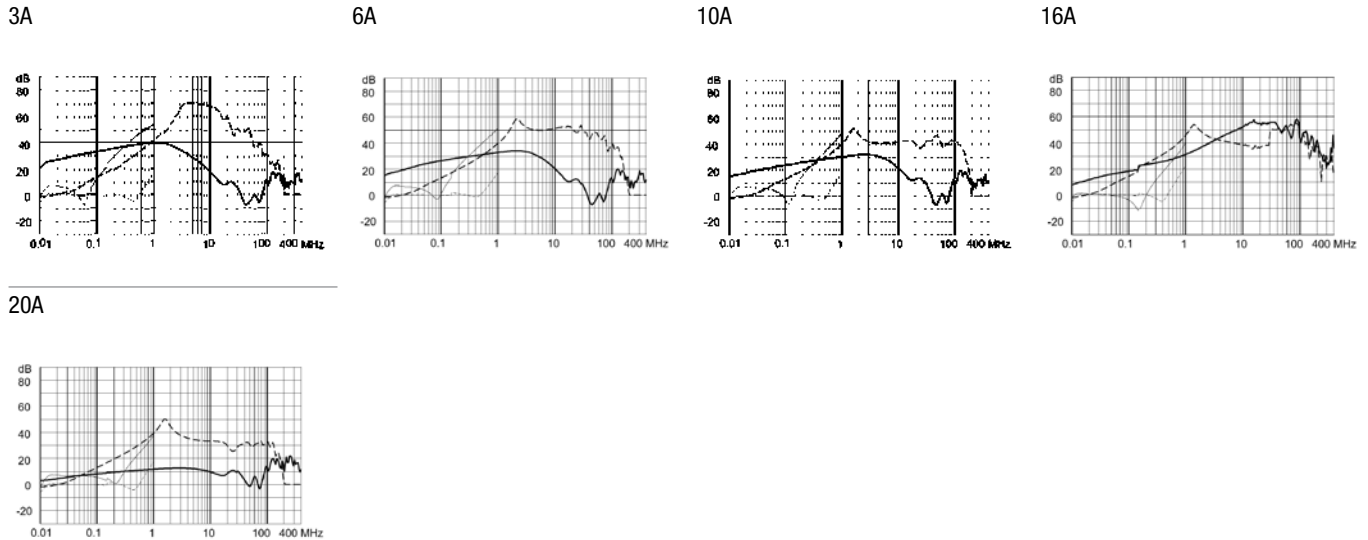
16A



20A



Medizinal (M5) HP



Alle Varianten

Bemessungsstrom @ Tu 50°C [A]	Filter Typ	Verlustleistung [W]	Durchgangswiderstand [mΩ]	Ableitstrom [mA] @ 440V, 60Hz <sup>1)</sup>	Bestellnummer
3	Industrieversion	2.8	78.9	3	3-110-821
3	Industrieversion HP	2.3	63.6	3	3-110-843
3	Medizinalversion (M5)	2.8	78.9	0.005	3-110-817
3	Medizinalversion (M5) HP	2.3	63.6	0.005	3-110-839
3	Standardversion	2.8	78.9	0.5	3-110-813
3	Standardversion HP	2.3	63.6	0.5	3-110-835
6	Industrieversion	1.9	13	3	3-110-832
6	Industrieversion HP	2.2	15.3	3	3-110-844
6	Medizinalversion (M5)	1.9	13	0.005	3-110-818
6	Medizinalversion (M5) HP	2.2	15.3	0.005	3-110-840
6	Standardversion	1.9	13	0.5	3-110-814
6	Standardversion HP	2.2	15.3	0.5	3-110-836
10	Industrieversion	2.8	6.9	3	3-110-833
10	Industrieversion HP	2.5	6.2	3	3-110-845
10	Medizinalversion (M5)	2.8	6.9	0.005	3-110-819
10	Medizinalversion (M5) HP	2.5	6.2	0.005	3-110-841
10	Standardversion	2.8	6.9	0.5	3-110-815
10	Standardversion HP	2.5	6.2	0.5	3-110-837
16	Industrieversion	3.6	3.5	3	3-111-516
16	Industrieversion HP	2.8	2.7	3	3-111-519
16	Medizinalversion (M5)	3.6	3.5	0.005	3-111-515
16	Medizinalversion (M5) HP	2.8	2.7	0.005	3-111-518
16	Standardversion	3.6	3.5	0.5	3-111-514
16	Standardversion HP	2.8	2.7	0.5	3-111-517
20	Industrieversion	3.5	2.2	3	3-110-834
20	Industrieversion HP	2.5	1.5	3	3-110-846
20	Medizinalversion (M5)	3.5	2.2	0.005	3-110-820
20	Medizinalversion (M5) HP	2.5	1.5	0.005	3-110-842
20	Standardversion	3.5	2.2	0.5	3-110-816
20	Standardversion HP	2.5	1.5	0.5	3-110-838

Sie können die Verfügbarkeit all unserer Produkte in Echtzeit prüfen: <https://www.schurter.com/de/Stock-Check/Produktverfuegbarkeit-SCHURTER>

Verpackungseinheit 10 ST

## Zubehör

## Beschreibung

[DIN Rail Kit](#)

Montagezubehör für kompakte 1- und 3-Phasen-Filter