

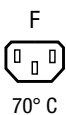
IEC Gerätestecker C14 mit Filter, Modular Ausbaubar



Schnappbefestigung

5411.XX5X.XXX  
 Gerätestecker  
 G-Sicherungshalter  
 Netzfilter

5431.X05X.XXX  
 Gerätestecker  
 Gerätesteckdose  
 Schalter  
 Netzfilter



Zulassungen und Konformitäten

**Beschreibung**

- Einbau in Platten :  
 Schnappbefestigung von Frontseite
- 2 - 5 Funktionen :  
 Gerätestecker Schutzklasse I , Gerätesteckdose , Netzschalter 2-polig , Sicherungshalter für Gerätesicherungseinsätze 5 x 20 mm 1- oder 2-polig , Netzfilter in standard und medizinial Ausführung
- Lötanschlüsse 3.5 x 0.8 mm oder Steckanschlüsse 6.3 x 0.8 mm

**Merkmale**

- Modular auswählbare Komponenten
- Einzelne Komponenten auf Leiterplatte verlötet
- Der Sicherungseinsatz kann nur bei entferntem Gerätestecker ausgetauscht werden
- Daten der Filter-Komponenten siehe Blockfilter Typ 5500
- Volle Berührungssicherheit mittels rückwärtiger Abdeckung
- Geeignet für den Einsatz in Geräten nach IEC/UL 60950
- Geeignet für den Einsatz in Medizinalgeräten nach IEC/UL 60601-1

**Weitere Ausführungen auf Anfrage**

- Netzschalter mit anderer Wippenbeschriftung

**Referenzen**

Alternativ: Version ohne Netzfilter [Felcom 64](#)  
 Alternativ: Standard Version

**Weblinks**

[pdf-Datenblatt](#), [html-Datenblatt](#), [Allgemeine Produktinformation](#), [Distributor-Stock-Check](#), [Zubehör](#), [Detailanfrage zu Typ](#)

**Technische Daten**

Nennaten IEC	1 - 10A @ Tu 40 °C / 250VAC; 50Hz
Nennaten UL/CSA	1 - 10A @ Tu 40 °C / 250VAC; 60Hz
Ableitstrom	standard < 0,5 mA (250V / 60Hz) medizinial < 5 µA (250 V / 60 Hz)
Spannungsfestigkeit	> 1.7kVDC zwischen L-N > 2.7kVDC zwischen L/N-PE Prüfspannung (2 sec)
Zulässige Betriebstemperatur	-25 °C bis 85 °C
Klimakategorie	25/085/21 gemäss IEC 60068-1
IP-Schutzgrad	von Frontseite IP 40 gemäss IEC 60529
Schutzklasse	Geeignet für Geräte der Schutzklasse I gemäss IEC 61140
Anschluss	Lötanschlüsse 3,5 x 0,8 mm oder Steckanschlüsse 6,3 x 0,8 mm
Plattendicke S	Schnapp: 1/1.2/1.5/2/2.5/3 mm/1.2/1.5/2/2.5/3 mm
Material: Gehäuse	Thermoplast, schwarz, UL 94V-0

Gerätestecker/-Dose	C14 gemäss IEC 60320-1, F gemäss UL 498, CSA C22.2 no. 42 (Für kalte Bedingungen) Stiftemperatur 70 °C, 10A, Schutzklasse I
Gerätesicherungshalter	1- / 2-polig, Berührungsschutzkategorie PC2 gemäss IEC 60127-6, für Gerätesicherungseinsätze 5 x 20mm
Nennverlustleistung @ Tu 23 °C	5 x 20: 2W (1-polig)/ 1.6W (2-polig) pro Pol
Leistungsaufnahme @ Tu > 23°C	Zulässige Leistungsaufnahme bei höheren Umgebungstemp. siehe Derating-Kurven
Netzschalter	Wippenschalter 2-polig, unbeleuchtet, gemäss IEC 61058-1 <a href="#">Technische Details</a>
Netzfilter	Standardversion, IEC 60939, UL 1283, CSA C22.2 no. 8 <a href="#">Technische Details</a>
MTBF	> 1'400'000h gemäss MIL-HB-217 F

**Zulassungen und Konformitäten**

Detaillierte Informationen zu Zulassungen, Normanforderungen, Verwendungshinweisen und Prüfdetails finden Sie in [Details zu Zulassungen](#)

## Zulassungen









Durch das Zulassungszeichen bescheinigen die Prüfstellen die Einhaltung der sicherheitstechnischen Anforderungen, die an elektronische Produkte gestellt werden.

Zulassung Referenztyp: Felcom

Zulassungslogo	Zertifikat	Zulassungsstelle	Beschreibung
	VDE Zulassungen	VDE	Ausweisnummer: 101307
	UL Zulassungen	UL	UL File Number: E72928




## Produktnormen

Produktnormen, welche referenziert werden

Organisation	Design	Norm	Beschreibung
	Ausgelegt gemäss	IEC 60320-1	Gerätekupplungen für Haushalt und ähnliche allgemeine Zwecke
	Ausgelegt gemäss	IEC 60939	Passive Filter für die Unterdrückung von elektromagnetischen Störungen
	Ausgelegt gemäss	IEC 60127-6	Geräteschutzsicherungen - Teil 6: G-Sicherungshalter für G-Sicherungseinsätze
	Ausgelegt gemäss	IEC 61058-1	Geräteschalter - Teil 1: Allgemeine Anforderungen
	Ausgelegt gemäss	UL 498	Norm für Befestigungsstecker und Steckdosen
	Ausgelegt gemäss	UL 1283	Elektromagnetische Interferenzfilter
	Ausgelegt gemäss	CSA C22.2 no. 42	Allgemeine Anwendung, Befestigungsstecker und ähnliche Verdrahtungsanschlüsse
	Ausgelegt gemäss	CSA C22.2 no. 8	Filter gegen elektromagnetische Störungen (EMI)






## Anwendungsnormen

Anwendungsnormen, in welchen die Produkte entsprechend verwendet werden können

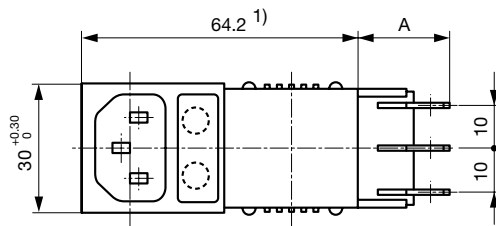
Organisation	Design	Norm	Beschreibung
	Ausgelegt für Anwendungen gemäss	IEC/UL 60950	IEC 60950-1 enthält die grundlegenden Anforderungen an die Sicherheit der Geräte in der Informationstechnologie
	Ausgelegt für Anwendungen gemäss	IEC 60601-1	Medizinische elektrische Geräte - Teil 1: Allgemeine Anforderungen an die grundlegende Sicherheit und die Leistungsfähigkeit
	Ausgelegt für Anwendungen gemäss	IEC 60335-1	Sicherheit elektrischer Geräte für den Hausgebrauch und ähnliche Zwecke. Erfüllt die Anforderungen für Geräte in unbeaufsichtigtem Betrieb. Dies beinhaltet die verschärften Glühdrahtanforderungen nach IEC 60695-2-12 und -13.

## Konformitäten

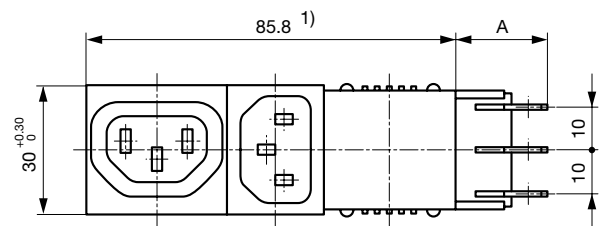
Das Produkt ist konform mit folgenden Richtlinien

Identifikation	Details	Aussteller	Beschreibung
	CE-Konformitätserklärung	SCHURTER AG	Die CE-Kennzeichnung erklärt, dass das Produkt gemäss der EU-Vordnung 765/2008 den geltenden Anforderungen genügt, die in den Harmonisierungsrechtsvorschriften der Gemeinschaft über ihre Anbringung festgelegt sind.
	RoHS	SCHURTER AG	EU Richtlinie RoHS 2011/65/EU
	China RoHS	SCHURTER AG	Das Gesetz SJ/T 11363-2006 (China RoHS) ist seit dem 1. März 2007 in Kraft. Ähnlich wie bei der EU-Richtlinie RoHS.
	REACH	SCHURTER AG	Am 1. Juni 2007 trat die Verordnung (EG) Nr. 1907/2006 zur Registrierung, Bewertung, Zulassung und Beschränkung chemischer Stoffe 1 (kurz: "REACH") in Kraft.
	Medizinaltechnik	SCHURTER AG	Geeignet für den Einsatz in Medizinalgeräten nach IEC/UL 60601-1

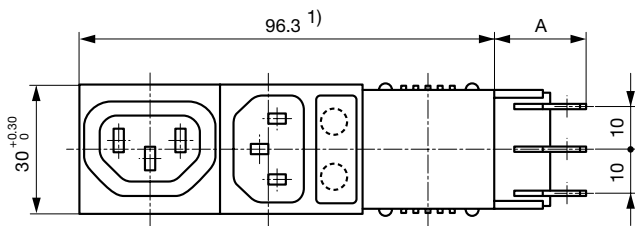
Abmessungen [mm]



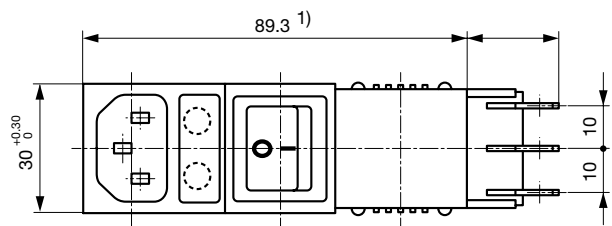
Varianten 5411.XX5X.XXX  
 Montageausschnitt:  $63^{+0.2} \times 27.6^{+0.2}$   
 A: Steckanschluss 6.3x0.8 mm: 22 mm  
 A: Lötanschluss 3.5x0.8 mm: 17.5 mm



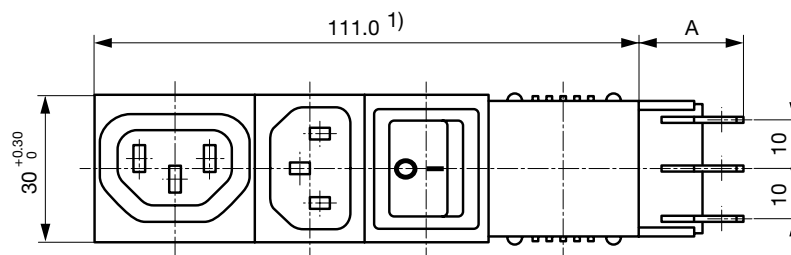
Varianten 5421.X05X.XXX  
 Montageausschnitt:  $85.9^{+0.2} \times 27.6^{+0.2}$   
 A: Steckanschluss 6.3x0.8 mm: 22 mm  
 A: Lötanschluss 3.5x0.8 mm: 17.5 mm



Varianten 5423.XX5X.XXX  
 Montageausschnitt:  $96.4^{+0.2} \times 27.6^{+0.2}$   
 A: Steckanschluss 6.3x0.8 mm: 22 mm  
 A: Lötanschluss 3.5x0.8 mm: 17.5 mm

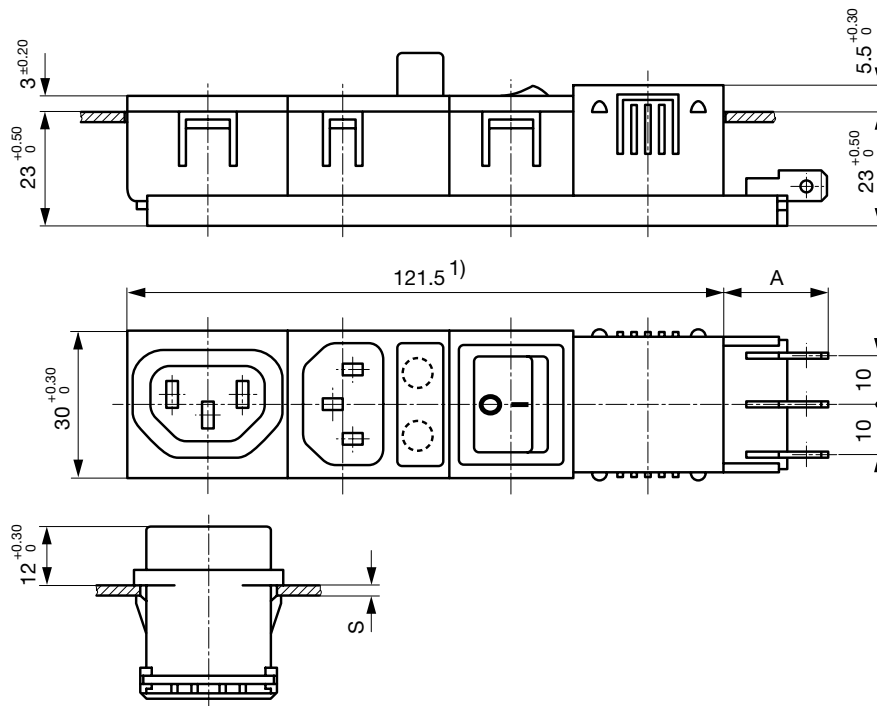


Varianten 5424.XX5X.XXX  
 Montageausschnitt:  $87.9^{+0.2} \times 27.6^{+0.2}$   
 A: Steckanschluss 6.3x0.8 mm: 22 mm  
 A: Lötanschluss 3.5x0.8 mm: 17.5 mm



Varianten 5431.X05X.XXX  
 Montageausschnitt:  $111.1^{+0.2} \times 27.6^{+0.2}$   
 A: Steckanschluss 6.3x0.8 mm: 22 mm  
 A: Lötanschluss 3.5x0.8 mm: 17.5 mm

1) In unverbautem Zustand kann die Gesamtlänge der Kombinationen etwas grösser als das Nennmass sein. Sie können jedoch immer in die spezifizierten Montageausschnitte montiert werden.



Varianten 5432.XX5X.XXX  
 Montageausschnitt:  $121.6^{+0,2} \times 27.6^{+0,2}$   
 A: Steckanschluss 6.3x0.8 mm: 22 mm  
 A: Lötanschluss 3.5x0.8 mm: 17.5 mm

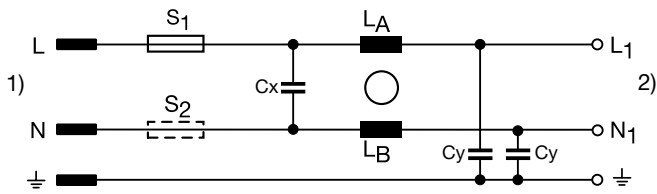
1) In unverbautem Zustand kann die Gesamtlänge der Kombinationen etwas grösser als das Nennmass sein. Sie können jedoch immer in die spezifizierten Montageausschnitte montiert werden.

**Daten der Filterkomponenten**

Nennstrom [A]	Filter-Typ	Induktivitäten L [mH]	Kapazität CX [nF]	Kapazität CY [nF]	R [MΩ]
1	Standardversion	2 x 11	47	2.2	-
2	Standardversion	2 x 4	47	2.2	-
4	Standardversion	2 x 1.6	47	2.2	-
6	Standardversion	2 x 0.7	47	2.2	-
8	Standardversion	2 x 0.6	47	2.2	-
10	Standardversion	2 x 0.4	47	2.2	-
1	Medizinal Version (M5)	2 x 11	47	-	1
2	Medizinal Version (M5)	2 x 4	47	-	1
4	Medizinal Version (M5)	2 x 1.6	47	-	1
6	Medizinal Version (M5)	2 x 0.7	47	-	1
8	Medizinal Version (M5)	2 x 0.6	47	-	1
10	Medizinal Version (M5)	2 x 0.4	47	-	1

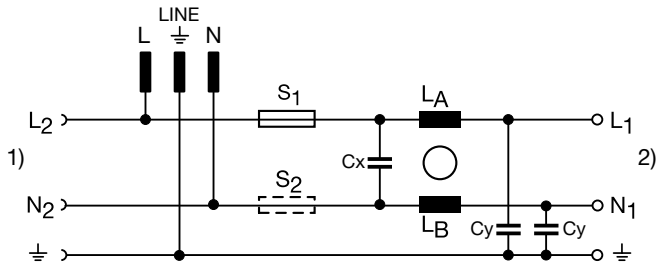
Schaltbilder

5411



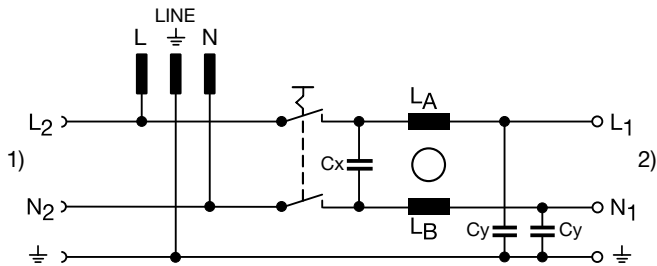
1) Netz  
 2) Last 1

5423



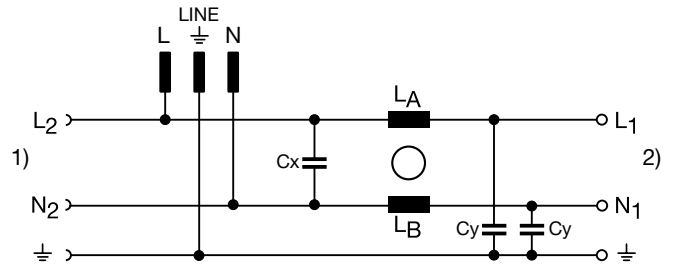
1) Last 2  
 2) Last 1

5431



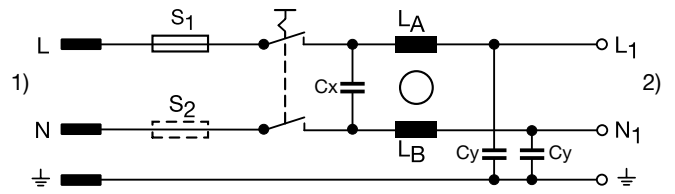
1) Last 2  
 2) Last 1

5421



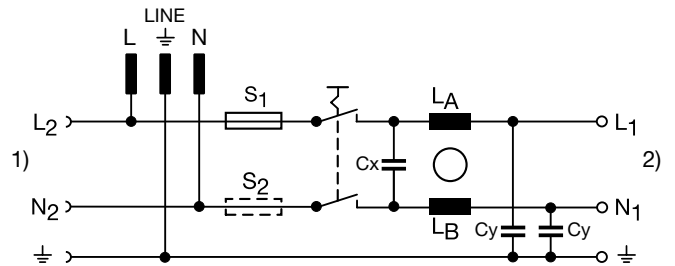
1) Last 2  
 2) Last 1

5424



1) Netz  
 2) Last 1

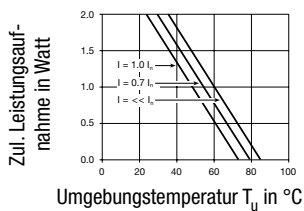
5432



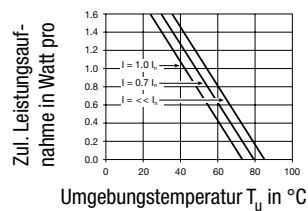
1) Last 2  
 2) Last 1

Derating Kurven

1-polig



2-polig



## Bestell-Nr. Schlüssel

54 XX.X X XX.XX X

**Netzfilter**  
 1 = Normal  
 3 = Medizinal

**«Snap-in» Montageplattendicke**

10 = 1,0 mm  
 12 = 1,2 mm  
 15 = 1,5 mm  
 20 = 2,0 mm  
 25 = 2,5 mm  
 30 = 3,0 mm

**Anschlussart**

51 = Lötanschluss 3,5 x 0,8 mm  
 53 = Steckanschluss 6,3 x 0,8 mm

**G-Sicherungshalter 5 x 20 mm**

0 = kein Sicherungshalter  
 1 = 1-polig  
 2 = 2-polig

**Netzfilter**

1 = 1 Amp.  
 2 = 2 Amp.  
 4 = 4 Amp.  
 6 = 6 Amp.  
 8 = 8 Amp.  
 9 = 10 Amp.

**Modul Kombination**

11 = Stecker, Sicherungshalter  
 21 = Stecker, Dose  
 23 = Stecker, Sicherungshalter, Dose  
 24 = Stecker, Sicherungshalter, Schalter  
 31 = Stecker, Dose, Schalter  
 32 = Stecker, Sicherungshalter, Dose, Schalter

Grundtyp

## Alle Varianten

Typ	Nennstrom [A]	Filter-Typ	Plattendicke s [mm]	Anschlussart	Netzschalter	G-Sicherungshalter	Gerätestecker	Gerätesteckdose	Bestell-Nummer
Felcom 54	1	Standardversion	1.5	Lötanschlüsse 3.5 x 0.8 mm	-	1-polig	C14	-	5411.1151.151
Felcom 54	1	Standardversion	2.5	Lötanschlüsse 3.5 x 0.8 mm	-	1-polig	C14	-	5411.1151.251
Felcom 54	1	Standardversion	1.5	Steckanschlüsse 6.3 x 0.8 mm	-	2-polig	C14	-	5411.1253.151
Felcom 54	1	Standardversion	2.0	Steckanschlüsse 6.3 x 0.8 mm	-	-	C14	F	5421.1053.201
Felcom 54	1	Standardversion	1.5	Lötanschlüsse 3.5 x 0.8 mm	2-polig	1-polig	C14	-	5424.1151.151
Felcom 54	1	Standardversion	2.0	Lötanschlüsse 3.5 x 0.8 mm	2-polig	1-polig	C14	-	5424.1151.201
Felcom 54	1	Standardversion	3.0	Lötanschlüsse 3.5 x 0.8 mm	2-polig	1-polig	C14	-	5424.1151.301
Felcom 54	1	Standardversion	2.0	Steckanschlüsse 6.3 x 0.8 mm	2-polig	1-polig	C14	-	5424.1153.201
Felcom 54	1	Standardversion	3.0	Steckanschlüsse 6.3 x 0.8 mm	2-polig	1-polig	C14	-	5424.1153.301
Felcom 54	1	Standardversion	1.0	Steckanschlüsse 6.3 x 0.8 mm	2-polig	2-polig	C14	-	5424.1253.101
Felcom 54	1	Standardversion	1.5	Steckanschlüsse 6.3 x 0.8 mm	2-polig	2-polig	C14	-	5424.1253.151
Felcom 54	1	Standardversion	2.0	Steckanschlüsse 6.3 x 0.8 mm	2-polig	2-polig	C14	-	5424.1253.201
Felcom 54	1	Standardversion	3.0	Steckanschlüsse 6.3 x 0.8 mm	2-polig	2-polig	C14	-	5424.1253.301
Felcom 54	1	Standardversion	2.5	Steckanschlüsse 6.3 x 0.8 mm	2-polig	1-polig	C14	F	5432.1153.251
Felcom 54	1	Standardversion	2.0	Steckanschlüsse 6.3 x 0.8 mm	2-polig	2-polig	C14	F	5432.1253.201
Felcom 54	1	Medizinal Version (M5)	2.0	Lötanschlüsse 3.5 x 0.8 mm	-	2-polig	C14	-	5411.1251.203
Felcom 54	1	Medizinal Version (M5)	2.0	Lötanschlüsse 3.5 x 0.8 mm	2-polig	2-polig	C14	-	5424.1251.203
Felcom 54	1	Medizinal Version (M5)	1.5	Steckanschlüsse 6.3 x 0.8 mm	2-polig	2-polig	C14	-	5424.1253.153
Felcom 54	1	Medizinal Version (M5)	3.0	Steckanschlüsse 6.3 x 0.8 mm	2-polig	2-polig	C14	-	5424.1253.303
Felcom 54	2	Standardversion	1.2	Lötanschlüsse 3.5 x 0.8 mm	-	1-polig	C14	-	5411.2151.121
Felcom 54	2	Standardversion	2.0	Lötanschlüsse 3.5 x 0.8 mm	-	-	C14	F	5421.2051.201
Felcom 54	2	Standardversion	1.5	Lötanschlüsse 3.5 x 0.8 mm	2-polig	1-polig	C14	-	5424.2151.151
Felcom 54	2	Standardversion	2.5	Lötanschlüsse 3.5 x 0.8 mm	2-polig	1-polig	C14	-	5424.2151.251
Felcom 54	2	Standardversion	1.0	Steckanschlüsse 6.3 x 0.8 mm	2-polig	1-polig	C14	-	5424.2153.101
Felcom 54	2	Standardversion	1.2	Steckanschlüsse 6.3 x 0.8 mm	2-polig	2-polig	C14	-	5424.2253.121
Felcom 54	2	Standardversion	2.0	Steckanschlüsse 6.3 x 0.8 mm	2-polig	2-polig	C14	-	5424.2253.201
Felcom 54	2	Standardversion	3.0	Steckanschlüsse 6.3 x 0.8 mm	2-polig	2-polig	C14	-	5424.2253.301

Typ	Nennstrom [A]	Filter-Typ	Plattendicke s [mm]	Anschlussart	Netzschalter	G-Sicherungshalter	Gerätestecker	Gerätesteckdose	Bestell-Nummer
Felcom 54	2	Standardversion	1.0	Steckanschlüsse 6.3 x 0.8 mm	2-polig	-	C14	F	5431.2053.101
Felcom 54	2	Standardversion	1.5	Steckanschlüsse 6.3 x 0.8 mm	2-polig	1-polig	C14	F	5432.2153.151
Felcom 54	2	Standardversion	1.2	Steckanschlüsse 6.3 x 0.8 mm	2-polig	2-polig	C14	F	5432.2253.121
Felcom 54	2	Standardversion	2.0	Steckanschlüsse 6.3 x 0.8 mm	2-polig	2-polig	C14	F	5432.2253.201
Felcom 54	2	Standardversion	2.5	Steckanschlüsse 6.3 x 0.8 mm	2-polig	2-polig	C14	F	5432.2253.251
Felcom 54	2	Medizinal Version (M5)	1.2	Steckanschlüsse 6.3 x 0.8 mm	-	2-polig	C14	-	5411.2253.123
Felcom 54	2	Medizinal Version (M5)	2.0	Lötanschlüsse 3.5 x 0.8 mm	2-polig	2-polig	C14	-	5424.2251.203
Felcom 54	2	Medizinal Version (M5)	1.5	Steckanschlüsse 6.3 x 0.8 mm	2-polig	2-polig	C14	-	5424.2253.153
Felcom 54	2	Medizinal Version (M5)	2.0	Steckanschlüsse 6.3 x 0.8 mm	2-polig	2-polig	C14	-	5424.2253.203
Felcom 54	4	Standardversion	1.5	Steckanschlüsse 6.3 x 0.8 mm	-	2-polig	C14	-	5411.4253.151
Felcom 54	4	Standardversion	2.5	Steckanschlüsse 6.3 x 0.8 mm	-	2-polig	C14	-	5411.4253.251
Felcom 54	4	Standardversion	1.5	Steckanschlüsse 6.3 x 0.8 mm	-	-	C14	F	5421.4053.151
Felcom 54	4	Standardversion	1.5	Steckanschlüsse 6.3 x 0.8 mm	-	2-polig	C14	F	5423.4253.151
Felcom 54	4	Standardversion	1.5	Steckanschlüsse 6.3 x 0.8 mm	2-polig	1-polig	C14	-	5424.4153.151
Felcom 54	4	Standardversion	1.0	Steckanschlüsse 6.3 x 0.8 mm	2-polig	2-polig	C14	-	5424.4253.101
Felcom 54	4	Standardversion	1.5	Steckanschlüsse 6.3 x 0.8 mm	2-polig	2-polig	C14	-	5424.4253.151
Felcom 54	4	Standardversion	2.0	Steckanschlüsse 6.3 x 0.8 mm	2-polig	2-polig	C14	-	5424.4253.201
Felcom 54	4	Standardversion	2.5	Steckanschlüsse 6.3 x 0.8 mm	2-polig	2-polig	C14	-	5424.4253.251
Felcom 54	4	Standardversion	2.5	Steckanschlüsse 6.3 x 0.8 mm	2-polig	1-polig	C14	F	5432.4153.251
Felcom 54	4	Standardversion	2.0	Lötanschlüsse 3.5 x 0.8 mm	2-polig	2-polig	C14	F	5432.4251.201
Felcom 54	4	Standardversion	1.5	Steckanschlüsse 6.3 x 0.8 mm	2-polig	2-polig	C14	F	5432.4253.151
Felcom 54	4	Standardversion	2.0	Steckanschlüsse 6.3 x 0.8 mm	2-polig	2-polig	C14	F	5432.4253.201
Felcom 54	4	Medizinal Version (M5)	1.0	Steckanschlüsse 6.3 x 0.8 mm	-	2-polig	C14	-	5411.4253.103
Felcom 54	4	Medizinal Version (M5)	1.0	Steckanschlüsse 6.3 x 0.8 mm	2-polig	2-polig	C14	-	5424.4253.103
Felcom 54	4	Medizinal Version (M5)	1.5	Steckanschlüsse 6.3 x 0.8 mm	2-polig	2-polig	C14	-	5424.4253.153
Felcom 54	4	Medizinal Version (M5)	2.0	Steckanschlüsse 6.3 x 0.8 mm	2-polig	2-polig	C14	-	5424.4253.203
Felcom 54	4	Medizinal Version (M5)	3.0	Steckanschlüsse 6.3 x 0.8 mm	2-polig	2-polig	C14	-	5424.4253.303
Felcom 54	6	Standardversion	1.5	Steckanschlüsse 6.3 x 0.8 mm	-	2-polig	C14	-	5411.6253.151
Felcom 54	6	Standardversion	2.0	Steckanschlüsse 6.3 x 0.8 mm	-	2-polig	C14	-	5411.6253.201
Felcom 54	6	Standardversion	1.5	Steckanschlüsse 6.3 x 0.8 mm	-	2-polig	C14	F	5423.6253.151
Felcom 54	6	Standardversion	2.0	Steckanschlüsse 6.3 x 0.8 mm	-	2-polig	C14	F	5423.6253.201
Felcom 54	6	Standardversion	3.0	Steckanschlüsse 6.3 x 0.8 mm	-	2-polig	C14	F	5423.6253.301
Felcom 54	6	Standardversion	1.5	Lötanschlüsse 3.5 x 0.8 mm	2-polig	1-polig	C14	-	5424.6151.151
Felcom 54	6	Standardversion	1.2	Steckanschlüsse 6.3 x 0.8 mm	2-polig	1-polig	C14	-	5424.6153.121
Felcom 54	6	Standardversion	1.5	Steckanschlüsse 6.3 x 0.8 mm	2-polig	1-polig	C14	-	5424.6153.151
Felcom 54	6	Standardversion	1.0	Steckanschlüsse 6.3 x 0.8 mm	2-polig	2-polig	C14	-	5424.6253.101
Felcom 54	6	Standardversion	1.5	Steckanschlüsse 6.3 x 0.8 mm	2-polig	2-polig	C14	-	5424.6253.151
Felcom 54	6	Standardversion	2.0	Steckanschlüsse 6.3 x 0.8 mm	2-polig	2-polig	C14	-	5424.6253.201
Felcom 54	6	Standardversion	2.5	Steckanschlüsse 6.3 x 0.8 mm	2-polig	2-polig	C14	-	5424.6253.251
Felcom 54	6	Standardversion	3.0	Steckanschlüsse 6.3 x 0.8 mm	2-polig	2-polig	C14	-	5424.6253.301
Felcom 54	6	Standardversion	2.0	Lötanschlüsse 3.5 x 0.8 mm	2-polig	2-polig	C14	F	5432.6251.201
Felcom 54	6	Standardversion	1.0	Steckanschlüsse 6.3 x 0.8 mm	2-polig	2-polig	C14	F	5432.6253.101
Felcom 54	6	Standardversion	1.5	Steckanschlüsse 6.3 x 0.8 mm	2-polig	2-polig	C14	F	5432.6253.151
Felcom 54	6	Standardversion	3.0	Steckanschlüsse 6.3 x 0.8 mm	2-polig	2-polig	C14	F	5432.6253.301

Typ	Nennstrom [A]	Filter-Typ	Plattendicke s [mm]	Anschlussart	Netzschalter	G-Sicherungshalter	Gerätestecker	Gerätesteckdose	Bestell-Nummer
Felcom 54	6	Medizinal Version (M5)	2.5	Steckanschlüsse 6.3 x 0.8 mm	-	2-polig	C14	-	5411.6253.253
Felcom 54	8	Standardversion	1.2	Steckanschlüsse 6.3 x 0.8 mm	-	2-polig	C14	-	5411.6253.121

Sie können die Verfügbarkeit all unserer Produkte in Echtzeit prüfen: <https://www.schurter.com/de/Stock-Check/Produktverfuegbarkeit-SCHURTER>

**Verpackungseinheit** 10 ST

### Zubehör

#### Beschreibung



**Sicherungsbügel**  
Auszugssicherung für Kabelstecker

Flachkopf, A

4700.0001

### Passende Stecker

#### Kategorie / Beschreibung

##### Geräteanschlusstecker Übersicht komplett



IEC Geräteanschlusstecker E für Kabelmontage, gerade, max. Kabeldurchmesser 8.5 mm

4732

IEC Geräteanschlusstecker E für Kabelmontage, gerade, max. Kabeldurchmesser 10 mm

4735

IEC Geräteanschlusstecker E für Kabelmontage, gerade

9009

IEC Geräteanschlusstecker E für Kabelmontage, abgewinkelt, max. Kabeldurchmesser 8.5 mm

4733

IEC Geräteanschlusstecker E für Kabelmontage, abgewinkelt, max. Kabeldurchmesser 10 mm

4736

[Geräteanschlusstecker weitere Typen zu Felcom 54](#)

...

### Passende Stecker/Dosen

##### Geräteeinbausteckdose Übersicht komplett



IEC Geräteeinbausteckdose F, Schraubmontage, frontseitig, Lötanschluss

4787

IEC Geräteeinbausteckdose F, Schnappmontage, frontseitig, Löt- oder Steckanschluss

4788

IEC Geräteeinbausteckdose F oder H, Schraubmontage, frontseitig, Löt-, PCB- oder Steckanschluss

5091

[Geräteeinbausteckdose weitere Typen zu Felcom 54](#)

##### Gerätesteckdose Übersicht komplett



4782 Montage: Anschlussleitung, 3 x 1 mm<sup>2</sup> / 3 x 18 AWG, Kabel, Gerätesteckdose: IEC C13

4782

4022 Montage: Netzanschlussleitung, 3 x 1.5 mm<sup>2</sup>, Schraubklemmen, Gerätesteckdose: IEC C13

4022

4785 Montage: Anschlussleitung, 3 x 1 mm<sup>2</sup> / 3 x 18 AWG, Kabel, Gerätesteckdose: IEC C13

4785

4300-06 Montage: Anschlussleitung, 3 x 1 mm<sup>2</sup> / 3 x 18 AWG, Kabel, Gerätesteckdose: IEC C13

4300-06

4012 Montage: Netzanschlussleitung, 3 x 1.5 mm<sup>2</sup>, Schraubklemmen, Gerätesteckdose: IEC C13

4012

[Gerätesteckdose weitere Typen zu Felcom 54](#)

...