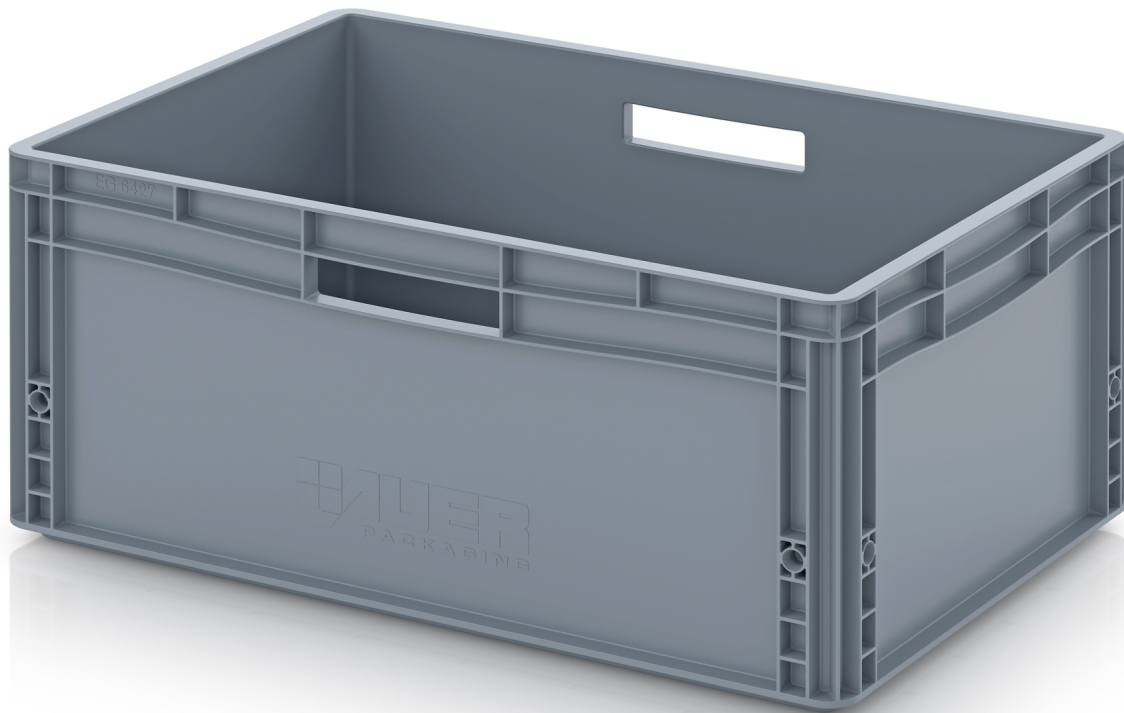


## EUROBEHÄLTER GESCHLOSSEN EG 64/27 HG HO



### Ordnung nach Maß

Der geschlossene Eurobehälter von AUER Packaging besticht durch sein einzigartiges, schlichtes Design und seine hohe Stabilität. Die Robustheit und das hochwertige Material machen diese Eurobox besonders langlebig und damit wirtschaftlich.

- Säure- und Laugen-unempfindlich
- Alle gängigen Euroformate
- Kälte- und hitzebeständig
- Für Förderanlagen geeignet (Angabe ohne Gewähr. Wir empfehlen, die Funktion vorab zu testen.)

### DETAILS

<b>Außenmaße L x B x H</b>	60 x 40 x 27 cm	<b>Bestehend aus</b>	1x EG 64/27 HG
<b>Innenmaße L x B x H</b>	57 x 37 x 26,5 cm		
<b>Nutzbare Innenhöhe im Stapel</b>	25,3 cm		
<b>Seitenausführung</b>	Geschlossen	<b>Volumen</b>	56 Liter
<b>Bodenausführung</b>	Glatt, geschlossen	<b>Gewicht</b>	2,17 kg
<b>Handgriffe Stirnseite</b>	geschlossen	<b>Material</b>	PP
<b>Handgriffe Längsseite</b>	offen	<b>Produktionshinweis</b>	Rohstoffbedingt sind Farbschwankungen nicht vermeidbar
		<b>Farbe</b>	Silbergrau ähnlich RAL 7001