

## Uchwyty krzyżowe • DIN 6335 żeliwo szare

24620.0240



### Opis produktu

Uchwyty krzyżowe są produkowane zgodnie z DIN 6335. Piaskowane lub bębnowane.

### Materiał

#### Uchwyt

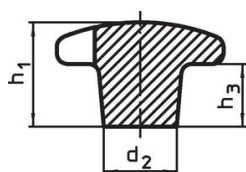
- Żeliwo szare GG20, jasne

### Więcej informacji

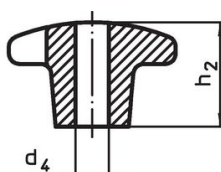
#### Uwagi

Na zamówienie wykonywane są wersje specjalne z innymi wierceniami lub uszlachetniane powierzchniowo.

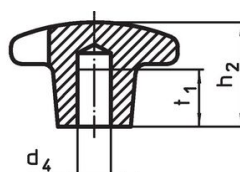
### Rysunek



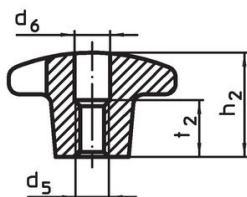
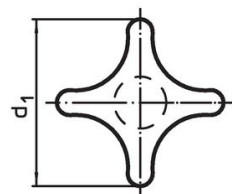
rysunek 1



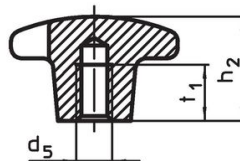
rysunek 2



rysunek 3



rysunek 4



rysunek 5

### Informacje do zamówienia

| d <sub>1</sub>                                 | d <sub>2</sub> | Wymiary                      |                |                | [g] | Nr art.    |
|--|----------------|------------------------------|----------------|----------------|-----|------------|
|  |                | d <sub>4</sub><br>H7<br>[mm] | h <sub>2</sub> | t <sub>1</sub> |     |            |
| z gładkim otworem ślepy, kształt C – rysunek 3 |                |                              |                |                |     |            |
| 40   | 14             | 8                            | 25             | 15             | 61  | 24620.0240 |

### Zgodność

#### Zgodny z RoHS

Zgodny zgodnie z Dyrektywą 2011/65/UE i Dyrektywą 2015/863

#### Nie zawiera substancji SVHC

Brak substancji SVHC o zawartości powyżej 0,1% mas. – lista SVHC z 14.06.2023.

#### Nie zawiera substancji Propozycji 65

Nie zawiera substancji z rozporządzenia Proposition 65.

<https://www.P65Warnings.ca.gov/>

#### Wolny od minerałów konfliktu

Ten produkt nie zawiera żadnych substancji oznaczonych jako „minerały konfliktu”, takich jak tantal, cyna, złoto lub wolfram z Demokratycznej Republiki Konga lub krajów sąsiednich.