

Cutter Professional mit Doppelklinge

- Farbe: grau/schwarz
- leichtes Kunststoffgehäuse
- ergonomisch geformter Softgrip-Griff
- mit Aufhängvorrichtung und Schutzkappe

Anwendungsbeispiele:

- zum Öffnen von folienverschweißten Paletten oder KFZ-Sicherheitsgurten
- zum Scheiden von starken Folien oder Folienbahnen, Kartonumreifungen aus Kunststoff etc.
- für alle gängigen Anwendungen mit Cutter-Messern (z.B. Aufschneiden von Paketen, Folien, Paketbänder, Schnüre, Teppichböden)



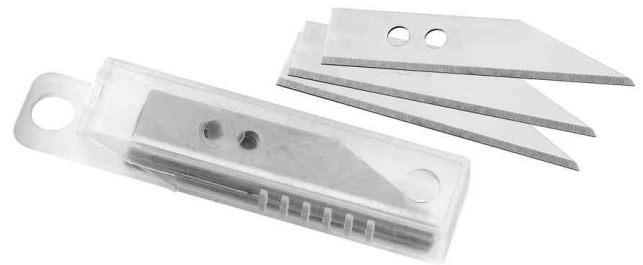
Cutter Professional mit Doppelklinge und Schutzkappe



Symbolbild: zeigt das Produkt in Anwendung



Symbolbild: zeigt das Produkt in Anwendung



Zubehör: Ersatzklingen

Produkt	Ausführung	Klingenbreite	Material	Hersteller-Nummer	Bestell-Nummer
Cutter Professional	mit Doppelklinge	34 mm	Kunststoff	E-84100 00	62350072
Zubehör: Ersatzklingen		34 mm		E-84102 00	62350300