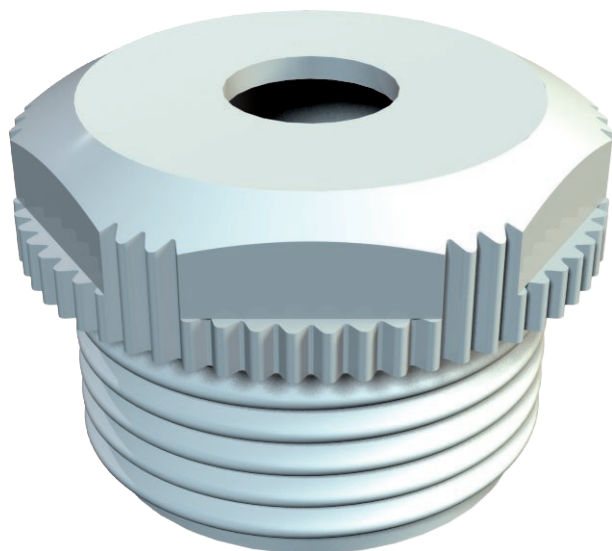


Technisch specificatieblad

Schroefdraadnippel, metrische schroefdraad, met opening

Artikelnr. 2032011



met open kabelinvoer.

Wurgafdichting voor het vastschroeven op metrische schroefdraad conform IEC 423.

Met zelfafdichtende conus aan schroefdraaduiteinde, daardoor geen schroefdraad-dichtring vereist.

Beschermingsgraad bij zorgvuldige montage IP54.



PE Polyethyleen

Extra productbeschrijving 1 | Met open kabelinvoer.

Stamgegevens

Bestelnr.	2032011
Type	90 M16 OF
Omschrijving 1	Schroefdraadnippel
Omschrijving 2	met opening
Dimensie	M16
Kleur	lichtgrijs
RAL-nummer	7035
Materiaal	Polyethyleen
Materiaal-afk.	PE
Kleinste verkoop-eenheid (VG)	100,00 Stuk
Gewicht	0,19 kg/100 st.

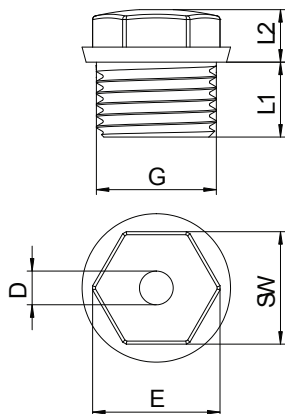
Technisch specificatieblad

Schroefdraadnippel, metrische schroefdraad, met opening

Artikelnr. 2032011



Technische gegevens



Afmeting D	5,00 mm
Afmeting E	20,00 mm
Afmeting l1	8,00 mm
Afmeting L2	6,00 mm
Lengte schroefdraad	8,00 mm
Schroefdraad	M16 x 1,5
Afmetingen	M16
Halogeenvrij	<input checked="" type="checkbox"/>
Beschermingsgraad	IP54
SW	16,00 mm