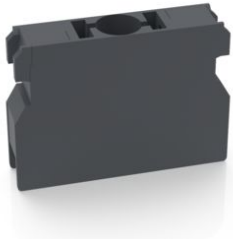


## RAFIX 22 QR, Lampenfassung, Schraubanschluss, ohne Kupplung, für BA9s



### Haupt- / Anwendungsgebiete

- › Messen-Steuern-Regeln
- › Elektrotechnik
- › Maschinen- und Anlagenbau
- › Fahrzeugbau

### Spezielle Features

- › Lampenfassung BA 9s mit Schraubanschluss
- › Beleuchtung durch gesockelte LEDs oder Glühlampen
- › Empfehlung für deutliche Farben bei LEDs: LED Farbe = Blendenfarbe
- › Montage durch Aufrasten (auf Kupplung) und Betätiger / Leuchtvorsatz
- › Montage immer an der mittleren Kupplungsposition
- › Die Anschlüsse sind geöffnet, die Verdrahtung kann sofort beginnen
- › Die Schrauben sind unverlierbar in der Klemmstelle befestigt
- › Zeit- und Materialeinsparung durch Wegfall der Aderendhülsen bei Litzen
- › Starre Drähte und Litzen verwendbar
- › Weniger Verdrahtungsaufwand durch Einführen der Kabel von hinten, da kein Abknicken der Drähte nötig.
- › Demontage durch Lösen des Bajonetthebels der Kupplung



## Beschreibung

RAFIX Befehlsgeräte sind modulare Einheiten bestehend aus mehreren Teilen. Bei der RAFIX 22 QR Familie bestehen sie immer aus Betätigungselement, Kupplung und Schaltelement, bzw. aus Leuchtvorsatz, Kupplung und Lampenfassung. Zur Montage werden erst die Schaltelemente und Lampenfassungen in die Kupplung eingerastet. Dann wird diese Einheit auf das Betätigungselement oder die Meldeleuchte augerastet. Zum Lösen muss ein Bajonetthebel betätigt werden.

Für beleuchtbare Betätiger und Leuchtvorsätzen bitte als mittleres Element in der Kupplung eine Lampenfassung / LED-Element verwenden.

Farbig unterschiedlich markierte Schaltelemente verhindern Verwechslungen im Lager und beim Anschließen:

- 1/2 Öffner-Kontakte = 1/2 rote Seitendeckel
- 1/2 Schließer-Kontakte = 1/2 grüne Seitendeckel
- 1 Öffner-und 1 Schließer-Kontakt = 1 roter und 1 grüner Seitendeckel
- Silberkontakte = Gehäuse-Grundfarbe schwarz
- Goldkontakte = Gehäuse-Grundfarbe grau
- Lampenfassung und LED-Element = komplett schwarz
- Die zu einem Kontaktpaar gehörenden Anschlüsse sind auf der Anschlussseite farbig markiert und mit Kontaktkennziffern versehen: 1-2 = Öffner, 3-4 = Schließer

## Technische Daten

### ➤ Allgemein

Farbe	hellgrau
Arbeitstemperatur, min.	-25 °C
Arbeitstemperatur, max.	70 °C
Lagertemperatur, min.	-40 °C
Lagertemperatur, max.	80 °C
beleuchtbar	ja
Leuchtmittelfassung	BA9s
Verpackungseinheit	10 Stück
Nettogewicht	10,4 g
Umweltbeständigkeit	IEC 60068-2-14 IEC 60068-2-30 IEC 60068-2-33 IEC 60068-2-78
Schockfestigkeit gem. Norm IEC 60068-2-27	50 g bei 11 ms Amplitude halbsinusförmig
Vibrationsfestigkeit nach Norm IEC 60068-2-6	10 g bei 40 - 500 Hz
MOQ Auftrag	10 Stück
RoHS konform	ja
REACH konform	ja

### Direkte Links

- [RAFI eCatalog](#)

**> Einbaumaße**

Außenmaß Länge	49,9 mm
Außenmaß Breite	39,5 mm
Außenmaß Höhe	30 mm
Einbautiefe	56,4 mm

**> Mechanische Kennwerte**

Befestigung	Verrasten
Anschluss rückseitig	Schraubanschluss
Abisolierlänge	9 mm

**> Elektrische Kennwerte**

Betriebsspannung des Leuchtmittel, min.	6 V
Betriebsspannung des Leuchtmittel, max.	250 V

## Zeichnungen

### Maß-Zeichnungen

