

Kostki dociskowe mimośrodowe nastawne

Opis artykułu/ilustracje produktu



Opis

Materiał:

Stal.

Wersja:

Korpus ulepszony cieplnie, oksydowany, a podpory – szlifowane.
Płytkę dociskową utwardzoną dyfuzyjnie i mosiądzowana.

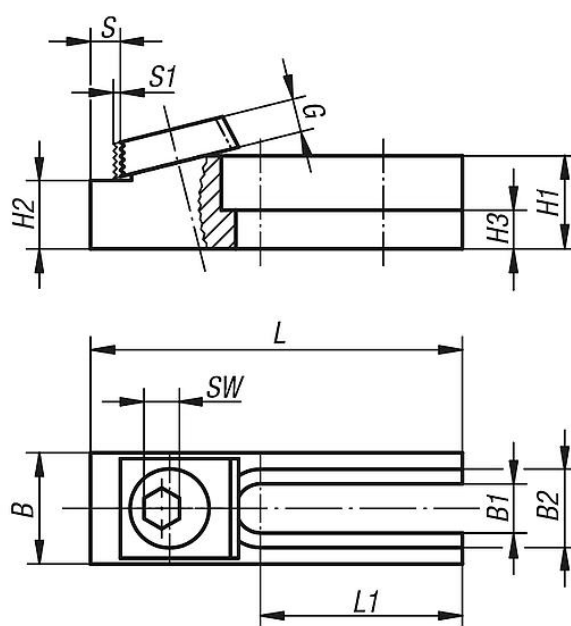
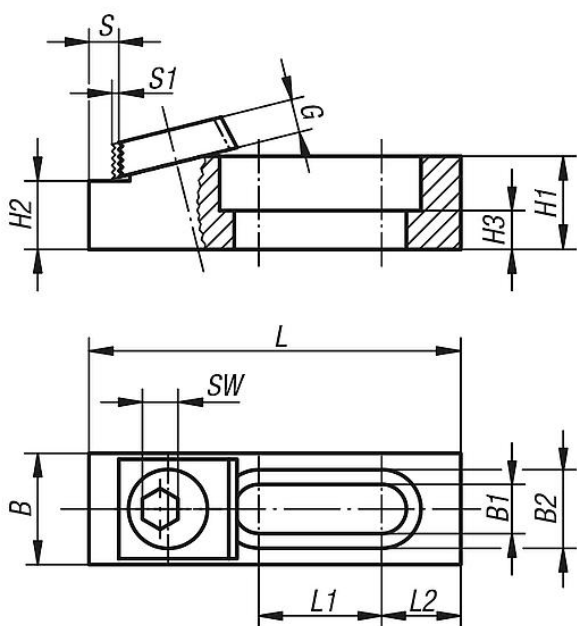
Wskazówka:

Zestawienie dwóch podstawek i jednego lub dwóch zacisków mimośrodowych nastawnych z podporą tworzy niedrogi, kompletny przyrząd mocujący.

Na zapytanie:

Zapasowe śruby mimośrodowe.

Rysunki



Przegląd artykułów

Kostki dociskowe mimośrodowe nastawne

Nr Zamówienia	odpowiednia śruba mocująca	L	L1	L2	B	B1	B2	H1	H2	H3	S	S1	G	SW	Otwór podłużny	Siła zacisku kN	Maks. moment dokręcania Nm
K0031.08	M8	63,5	21	13,5	19	8,4	13,4	15,9	11,684 -0,013	6,6	6,3	1,2	5,3	7	zamknięty	8,9	28
K0031.12	M12	95,1	42,7	12,7	28,5	13	19,8	15,9	12,192 -0,013	6,9	7,1	2	9,5	8	zamknięty	17,8	88
K0031.16	M16	107	46,3	-	38	17	24,8	41	35,001 -0,013	21	8,3	2,5	12,7	12	otwarty	26,7	135

