

Antystatyczny wąż poliuretanowy, średniociężki, czarny

Zastosowania

- elastyczny wąż do gazów i ciernych pyłów, proszków, włókien
- Powietrze chłodzące: suszarki UV, suszarki IR, suszarki na podczerwień
- Urządzenia odciągowe, urządzenia odpylające, urządzenia filtrujące, odciągi mgły olejowej
- strefy zagrożone wybuchem
- Przemysł tekstylny, odciąg włókien: przędzarki, maszyny dziewiarskie, maszyny tkackie
- Obory i stajnie: wentylacja
- Przemysł pomieszczeń czystych: wentylacja pomieszczeń czystych, maszyny do produkcji półprzewodników
- Obróbka powierzchni, przesył powrotny materiału w urządzeniach do śrutowania / urządzeniach piaskujących przy kabinach do śrutowania, stocznicach, szlifierki
- węże grzewcze: wąż zewnętrzny stanowiący ochronę

Właściwości

- średniociężkie wykonanie
- bardzo odporny na ścieranie
- dobra odporność na oleje, benzynę oraz chemikalia
- bardzo elastyczny przy niskich temperaturach
- ścianka trwale antystatyczna: zgodny z ISO 8031 rezystancja powierzchniowa $<10^9 \Omega$ & zgodny z TRGS 727 $<2,5 \cdot 10^8 \Omega$
- zgodny z ATEX 2014/34/EU (1999/92/EC) i niemiecką normą TRGS 727: transport pneumatyczny palnych pyłów i materiałów sypkich (strefa 20, 21, 22 wewnątrz), odpylanie palnych pyłów (strefa 22 wewnątrz), przesył cieczy palnych (strefa 0, 1, 2 wewnątrz), przesył niepalnych cieczy, do zastosowania w strefie 1 i 2 (gazy), do zastosowania w strefie 0 (gazy)
- zgodny z DIN 26057 Typ 2
- dostosowany do przepisów dyrektywy RoHS

Zakres temperatur

- -40°C do 90°C
- krótkotrwale do 125°C

Konstrukcja, materiał

AIRDUC® wąż profilowy

1. drut ze stali sprężynowej zatopiony na stałe w ściance
2. ścianka: permanentnie antystatyczny poliuretan estrowy premium (Pre-PUR®)
3. grubość ścianki ok. 0,7 mm

warianty dostaw

- inne wymiary i długości dostępne na zamówienie
- czarny (standard)
- kolory specjalne: całościowo barwiony
- nadruk według specyfikacji klienta

Ø wewnętrzna in / mm	Ø-zewn. mm	Nadciśnienie DIN 26057 (50% wydłużenia) bar	Podciśnienie DIN 26057 (ustawiony osiowo) bar	promień gięcia mm	Waga kg/m	długości składowania m	Nr zam.
- / 40	47	1,555 (3,46)	0,470 (1,00)	32	0,330	10	350-0040-3030
2 / 50-51	57	1,250 (2,78)	0,380 (1,00)	38	0,400	10	350-0050-3030
2,36 / 60	67	1,050 (2,33)	0,315 (0,83)	44	0,480	10	350-0060-3030
- / 70	77	0,900 (2,00)	0,185 (0,83)	50	0,560	10	350-0070-3030
3 / 75-76	82	0,840 (1,87)	0,175 (0,72)	53	0,590	10	350-0075-3030
- / 80	87	0,790 (1,75)	0,160 (0,64)	56	0,640	10	350-0080-3030
4 / 100-102	107	0,635 (1,41)	0,135 (0,66)	68	0,800	10	350-0100-3030
4,72 / 120	127	0,530 (1,17)	0,115 (0,46)	80	0,950	10	350-0120-3030
5 / 125-127	132	0,510 (1,13)	0,110 (0,42)	83	0,980	10	350-0125-3030
5,5 / 140	147	0,455 (1,01)	0,095 (0,33)	92	1,090	10	350-0140-3030
6 / 150-152	157	0,425 (0,94)	0,075 (0,36)	98	1,400	10	350-0150-3030
6,3 / 160	167	0,400 (0,88)	0,070 (0,31)	104	1,500	10	350-0160-3030
8 / 200-203	207	0,320 (0,71)	0,055 (0,19)	128	1,860	10	350-0200-3030
- / 250	257	0,255 (0,57)	0,045 (0,12)	158	2,310	10	350-0250-3030
- / 300	307	0,215 (0,47)	0,035 (0,08)	188	2,770	10	350-0300-3030

Nad i podciśnienie są zalecanymi eksploatacyjnymi wartościami granicznymi, na specjalne zamówienie produkty mogą być poddawane wyższym obciążeniom. Promień gięcia mierzony na wewnętrznej stronie gięcia węża. Zastrzega się prawo do dokonywania zmian technicznych. Wszystkie wartości pomierzono w temperaturze 20 °C i są one wartościami przybliżonymi. Dalsze dane techniczne są dostępne na stronie www.norres.com/pl/technika/

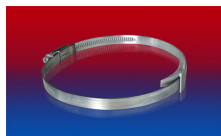
Nad i podciśnienie są zalecanymi eksploatacyjnymi wartościami granicznymi, na specjalne zamówienie produkty mogą być poddawane wyższym obciążeniom. Promień gięcia mierzony na wewnętrznej stronie gięcia węża. Dalsze dane techniczne są dostępne na stronie www.norres.com. Zastrzega się prawo do dokonywania zmian technicznych. Wszystkie wartości pomierzono w temperaturze 20 °C i są one wartościami przybliżonymi.



Dodatki



CLAMP 212



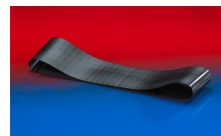
CLAMP 210 BRIDGE CLAMP



CLAMP 217



CLAMP 213



CONNECT 228



CONNECT MOULD ASSEMBLY 233



CONNECT THREAD FITTING 234



CONNECT TRI-CLAMP FITTING 245



CONNECT DAIRY FITTING 247



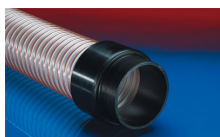
CONNECT ASEPTIC FITTING 249



CONNECT 240 + 241



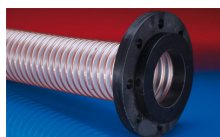
CONNECT 240 EC



CONNECT 242



CONNECT 243



CONNECT 244



CONNECT 245



CONNECT 246



CONNECT 223



CONNECT 270-271

Nad i podciśnienie są zalecanymi eksploatacyjnymi wartościami granicznymi, na specjalne zamówienie produkty mogą być poddawane wyższym obciążeniom. Promień gięcia mierzony na wewnętrznej stronie gięcia węża. Dalsze dane techniczne są dostępne na stronie www.norres.com. Zastrzega się prawo do dokonywania zmian technicznych. Wszystkie wartości pomierzono w temperaturze 20 °C i są one wartościami przybliżonymi.