

## Schrauben für T-Nuten • DIN 787

23030.0364



## Produktbeschreibung

Die T-Nutenschrauben ergeben zusammen mit den Muttern DIN 6330 (EH 23070.) und Scheiben DIN 6340 (EH 23060.) die kompletten Aufspannschrauben. Diese Schrauben für T-Nuten zeichnen sich durch das gerollte Gewinde aus.

## Werkstoff

- Vergütungsstahl, schwarz, geschmiedet, Nutenführung gefräst

## Weiterführende Informationen

## Hinweise

Sonderausführung auf Anfrage.

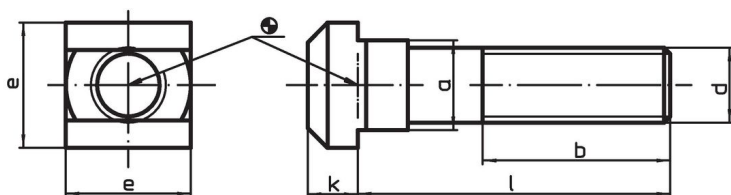
## Verweise

Anziehdrehmomente und Festigkeiten siehe Anhang - Technische Daten -

## Weitere Produkte

- Scheiben, DIN 6340 vergütet
- Sechskantmuttern, DIN 6330 (Höhe 1,5 d)

## Maßzeichnung

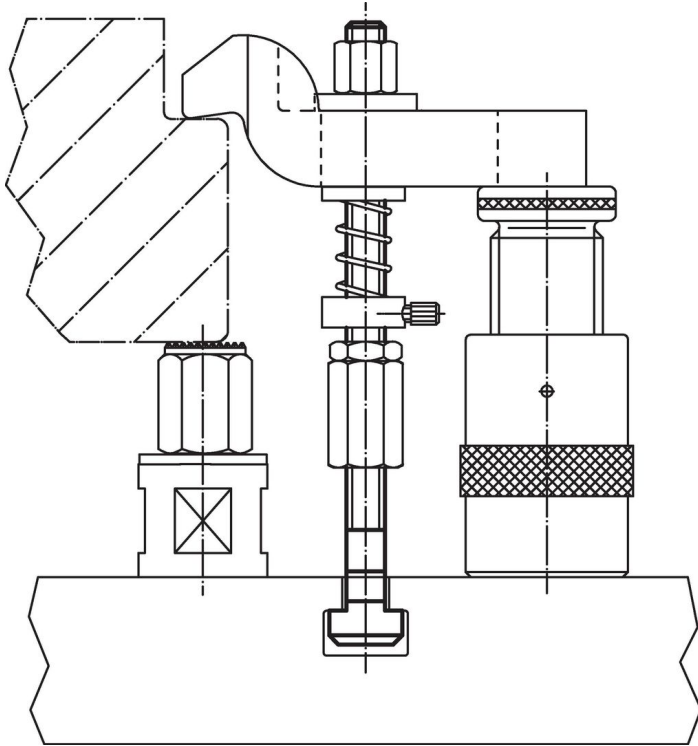


## Bestellinformationen

Nutenmaß [mm]	Abmessungen						[g]	Art.-Nr.
	d	l	a	b	e	k		
Güte 8.8								
36	M30	500	35,5	300	54	22	4825	23030.0364

## Anwendungsbeispiel





## Compliance

### RoHS-konform

Konform gemäß Richtlinie 2011/65/EU und Richtlinie 2015/863.

### Enthält keine SVHC-Stoffe

Keine SVHC Substanzen mit mehr als 0,1% w/w enthalten – SVHC Liste Stand 23.01.2024.

### Enthält keine Proposition 65 Stoffe

Keine Stoffe der Proposition 65 enthalten.  
<https://www.P65Warnings.ca.gov/>

### Frei von Konfliktmineralien

Dieses Produkt enthält keine als "Konfliktmineralien" bezeichneten Stoffe wie Tantal, Zinn, Gold oder Wolfram aus der demokratischen Republik Kongo oder angrenzender Länder.