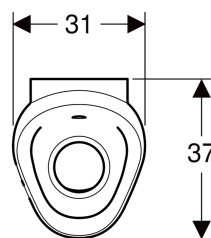
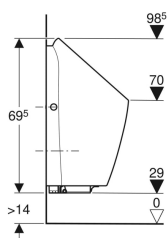
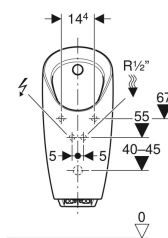


Geberit Preda Urinal mit integrierter Steuerung, Netzbetrieb



Beispielbild



Verwendungszwecke

- Zum Betrieb mit automatischer, wassersparender Spülung
- Für Geberit Montageelemente für Urinal mit oder für integrierte Steuerung

Eigenschaften

- IR-Benutzererkennung mit Beinerkennung
- Spülrandlos
- Wartungs- und reinigungsfreundlich
- Urinalsteuerung von vorne austauschbar, ohne Abnehmen der Keramik
- Sprühkopf von vorne austauschbar, ohne Abnehmen der Keramik
- Geruchsverschluss von oben austauschbar, ohne Abnehmen der Keramik
- Geruchsverschlussaufnahme werkzeuglos höhenverstellbar
- Reinigung des Entwässerungssystems ohne Abnehmen der Keramik
- Wassersparender Hybridmodus einstellbar
- Spülzeit einstellbar
- Spülzeit manuell einstellbar
- Intervallspülung einstellbar
- Dynamische Spülzeitanpassung
- Vorspülung einstellbar
- Stromversorgung durch Netzanschluss
- Netzanschluss mit dreiadrigem flexibler Mantelleitung
- Nach Netzanschluss betriebsbereit
- Netzteil mit LED-Anzeige
- Stromausfallsteuerung
- Ventilschliessfunktion bei Netzausfall
- Funktionen mit Geberit Service-Handy einstellbar und abfragbar
- Geräteeinstellungen und Bedienung mit Mobilgerät über integrierte Bluetooth®-Schnittstelle (ab Baujahr April 2023)
- Mit Geberit Control App kompatibel (ab Baujahr April 2023)
- Drahtgebunden vernetzbar mit Geberit Gateway via Buskonverter (ab Baujahr April 2023)
- Drahtlos vernetzbar mit Geberit Gateway via Bluetooth® (ab Baujahr April 2023)

- Mit Geberit Connect kompatibel (ab Baujahr April 2023)
- Spülauslösung deaktivierbar
- Spülmenge über Spülzeit bis auf 0,5 l pro Spülung reduzierbar
- Ausspülen der Urinalkeramik mit 0,5 l pro Spülung gewährleistet, unter Einhaltung der EN 13407
- Armaturengruppe II nach DIN 4109

Technische Daten

Schutzart	IP45
Nennspannung	110-240 V AC
Netzfrequenz	50-60 Hz
Betriebsspannung	4.5 V DC
Leistungsaufnahme	< 0.5 W
Leistungsaufnahme Standby	< 0.1 W
Fließdruck	100-800 kPa
Maximaler Prüfdruck Wasser	1600 kPa
Maximale Wassertemperatur	30 °C
Kleine Spülmenge Einstellbereich	0.5 l
Durchfluss bei 100 kPa mit Durchflussbegrenzer	0.18 l/s
Berechnungsdurchfluss	0.22 l/s
Mindestfließdruck für Berechnungsdurchfluss	100 kPa
Intervallspülung Einstellbereich	1-168 h
Intervallspülung Werkseinstellung	24 h
Intervallspülzeit Einstellbereich	3-180 s
Intervallspülzeit Werkseinstellung	5 s
Verweilzeit Einstellbereich	3-15 s
Verweilzeit Werkseinstellung	7 s
Spülzeit Einstellbereich	1-15 s
Spülzeit Werkseinstellung	7 s

Lieferumfang

- Urinalsteuerung mit Netzteil und Magnetventil
- Befestigungsmaterial
- Urinalgeruchsverschluss mit Absaugfunktion
- Ablaufsieb
- Ablaufgarnitur
- Einlaufgarnitur
- Druckminderer

Art.-Nr.	Farbe / Oberfläche	Zulauf	Zielmarkierung	VE1
116.072.00.1	weiß	hinten	nein	1 St.

Zubehör

- Geberit Duofix Element für Urinal, 112-130 cm, universell, für AP-Druckspüler
- Geberit Duofix Element für Urinal, 112-130 cm, universell, für integrierte Urinalsteuerung

- Geberit Duofix Element für Urinal, 112–130 cm, universell, für integrierte Urinalsteuerung
- Geberit GIS Element für Urinal, 114 cm, universell, für AP-Druckspüler
- Geberit GIS Element für Urinal, 114 cm, universell, für integrierte Urinalsteuerung
- Geberit Kombifix Element für Urinal, 109–127 cm, universell, für AP-Druckspüler
- Geberit Geruchsverschlussadapter für Preda, Selva und Tamina Urinale
- Geberit Hybridgeruchsverschluss für Urinale
- Geberit Service-Handy
- Geberit Clean-Handy



-
- Zum Ein- und Ausbauen der Urinalsteuerung ohne Abnehmen der Keramik muss die Schnabelhöhe mindestens 55 cm über Fertigfußboden betragen
 - Unter www.geberit.de/urinalrechner finden Sie alle relevanten Informationen zur Wirtschaftlichkeit, Ökologie und Kompatibilitäten des verfügbaren Geberit Urinal Sortiments (Steuerungen, Keramiken, Installationselemente)