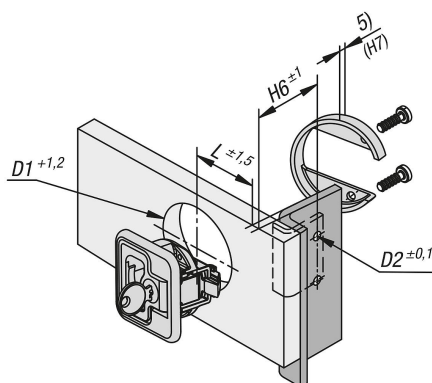
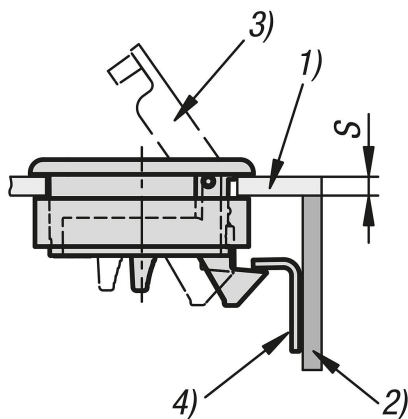
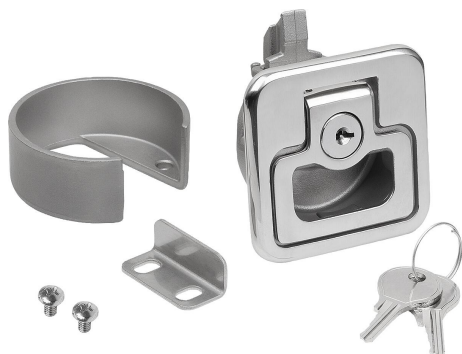


Schnappverschlüsse Edelstahl mit Griff, klappbar, Form A

Artikelbeschreibung/Produktabbildungen



Beschreibung

Werkstoff:

Edelstahl 1.4401.

Ausführung:

geschliffen und poliert oder matt gestrahlt.

Hinweis:

Diese Schnappverschlüsse sind durch den versenkten Griff für den bündigen Einbau in Türen, Klappen und Hauben konzipiert.

Erhältlich in zwei verschiedenen Größen für unterschiedliche Türblattstärken.

Zusätzliche Sicherung durch abschließbare Varianten. Die Schließung ist gleichschließend, jedes Schloss kann mit demselben Schlüssel geöffnet werden.

Der vorgespannte Griff verhindert ein Klappen.

Max. Drehmoment zum Anziehen der Schrauben: 2,4 Nm.

Form A: abschließbar

Form B: nicht abschließbar

Betätigungsweise:

Durch Ziehen des Griffes wird der Verschluss in die offene Stellung gebracht, die Tür lässt sich öffnen. Das Verriegeln wird durch Zudrücken der Tür automatisch sichergestellt. Der Verschluss lässt sich auch von der Rückseite bedienen.

Anwendung:

- Automobilindustrie
- Maschinenbau
- Boots- und Schiffsbau
- Luft- und Raumfahrt
- Wohnmobil und Caravaning
- Medizintechnik

Montage:

1. Montageausschnitt entsprechend Skizze herstellen.
2. Anbringen des Montagewinkels.
3. Befestigung von der Rückseite mittels Montageteilen.

Lieferumfang:

Montagehalterung, sowie hierfür passende Schrauben (M4) und Montagewinkel sind im Lieferumfang enthalten.

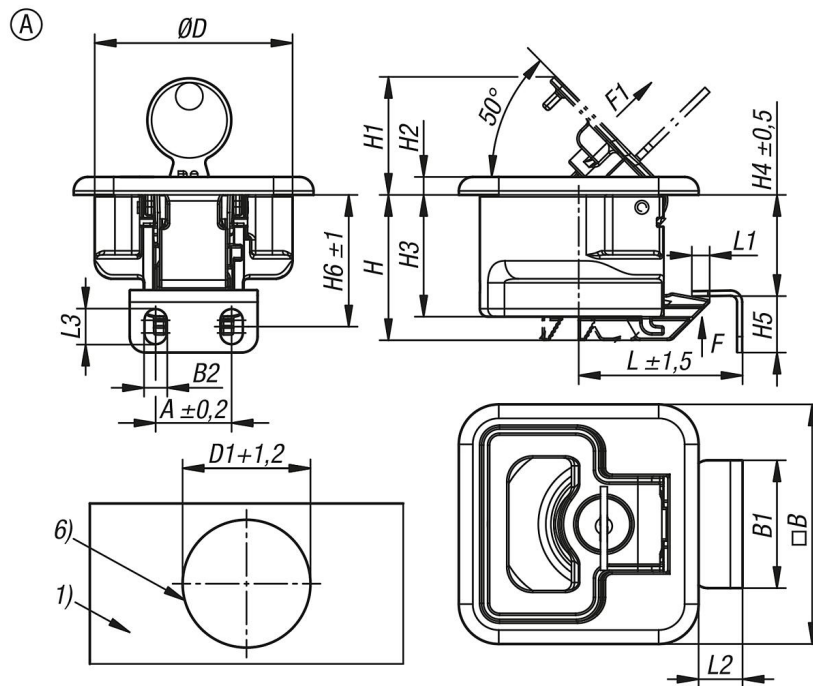
Die abschließbaren Schnappverschlüsse werden jeweils mit 2 Schlüsseln geliefert. Schrauben (M5) für den Montagewinkel sind im Lieferumfang nicht enthalten.

Zeichnungshinweis:

- 1) Türblatt
- 2) Rahmen
- 3) Griff
- 4) Montagewinkel
- 5) Höhe der Montagehalterung (s. Tabelle H7)
- 6) Montageausschnitt

Schnappverschlüsse Edelstahl mit Griff, klappbar, Form A

Zeichnungen



Artikelübersicht

Bestellnummer	Form	Form-Typ	Oberfläche Grundkörper	A	B	B1	B2	D	D1	D2	H	H1	H2	H3	H4	H5	H6	H7
K1850.1102356044	A	abschließbar	poliert	19	60	32	5,4	49,5	50	4,5	35,9	31,1	4,5	30,5	25,5	14	33	23
K1850.1112356044	A	abschließbar	poliert	19	60	32	5,4	49,5	50	4,5	35,9	31,1	4,5	30,5	25,5	14	33	12,5
K1850.1102356055	A	abschließbar	matt gestrahlt	19	60	32	5,4	49,5	50	4,5	35,9	31,1	4,5	30,5	25,5	14	33	23
K1850.1112356055	A	abschließbar	matt gestrahlt	19	60	32	5,4	49,5	50	4,5	35,9	31,1	4,5	30,5	25,5	14	33	12,5

Bestellnummer	L	L1	L2	L3	F=Haltekraft (N)	Zugkraft F1 N	Temperaturbereich °C	S=Türblattstärke in mm	Schrauben
K1850.1102356044	41	5,6	11	8,6	850	100	-18 bis 60	2-12	M4x6
K1850.1112356044	41	5,6	11	8,6	850	100	-18 bis 60	12-22	M4x20
K1850.1102356055	41	5,6	11	8,6	850	100	-18 bis 60	2-12	M4x6
K1850.1112356055	41	5,6	11	8,6	850	100	-18 bis 60	12-22	M4x20