

LISTA

armoire à tiroirs

Selection

hauteur x largeur x profondeur 850 x 717 x 725 mm, 8 tiroir(s), verrouillable avec Code Lock, corps avec finition époxy résistante aux chocs et aux rayures, face avant avec finition époxy résistante aux chocs et aux rayures

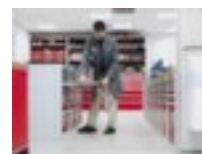
Numéro d'article: 530495



LISTA



10 YEARS WARRANTY



LISTA Armoire à tiroirs Selection

armoire à tiroirs

- hauteur x largeur x profondeur 850 x 717 x 725 mm
- 8 tiroir(s)
- hauteur des tiroirs 1x50 mm/2x75 mm/4x100mm/1x150 mm
- structure en acier
- avec poignée barre
- avec fenêtre transparente pour inscription
- force par tiroir 200 kg
- extension de tiroir 100 %
- avec blocage d'extension
- verrouillable avec Code Lock




- corps avec finition époxy résistante aux chocs et aux rayures
- face avant avec finition époxy résistante aux chocs et aux rayures
- certification GS et TÜV
- 10 années de garantie





Détails techniques

type de meuble	armoire	extension tiroir	100 %
type d'armoire	armoire à tiroirs	surface de corps	finition peinture époxy
matériau	acier	surface de face avant	finition peinture époxy
hauteur	850 mm	blocage d'extension	blocage d'extension
largeur	717 mm	champ d'inscription	fenêtre transparente pour inscription
profondeur	725 mm	verrouillable	oui
équipement armoire	tiroirs	système de fermeture	Code Lock
nombre de tiroirs	8 pièce	cloison de séparation médiane	non
nombre x hauteur tiroirs	1x50 mm/2x75 mm/4x100mm/1x150 mm	poignée	poignée barre
hauteur frontale 50 mm	1 pièce	roulant	non
hauteur frontale 75 mm	2 pièce	certification	GS // TÜV
hauteur frontale 100 mm	4 pièce	garantie	10 années
hauteur frontale 150 mm	1 pièce	Poids	137 kg
capacité de charge de tiroir	200 kg		

Accessoires

508594		kit de séparateurs pour tiroirs, 2 x paroi à fente + 8 x séparateur en tôle, convient pour dimensions utiles de tiroir 36 x 36 E = 612 x 612 mm, hauteur frontale 75 mm, hauteur x largeur x profondeur 75 x 612 x 612 mm
508595		kit de séparateurs pour tiroirs, 2 x paroi à fente + 8 x séparateur en tôle, convient pour dimensions utiles de tiroir 36 x 36 E = 612 x 612 mm, hauteur frontale 100 mm, hauteur x largeur x profondeur 100 x 612 x 612 mm
508596		kit de séparateurs pour tiroirs, 2 x paroi à fente + 8 x séparateur en tôle, convient pour dimensions utiles de tiroir 36 x 36 E = 612 x 612 mm, hauteur frontale 150 mm, hauteur x largeur x profondeur 150 x 612 x 612 mm
508598		kit de séparateurs pour tiroirs, 3 x paroi à fente + 15 x séparateur en tôle, convient pour dimensions utiles de tiroir 36 x 36 E = 612 x 612 mm, hauteur frontale 75 mm, hauteur x largeur x profondeur 75 x 612 x 612 mm
508599		kit de séparateurs pour tiroirs, 3 x paroi à fente + 15 x séparateur en tôle, convient pour dimensions utiles de tiroir 36 x 36 E = 612 x 612 mm, hauteur frontale 100 mm, hauteur x largeur x profondeur 100 x 612 x 612 mm
508600		kit de séparateurs pour tiroirs, 3 x paroi à fente + 15 x séparateur en tôle, convient pour dimensions utiles de tiroir 36 x 36 E = 612 x 612 mm, hauteur frontale 150 mm, hauteur x largeur x profondeur 150 x 612 x 612 mm
508602		kit de bacs de rangement, composé de 24 bacs, 16 x l x P 150x75 mm, 8 x l x P 150x150 mm, convient pour dimensions utiles de tiroir 36 x 36 E = 612 x 612 mm, hauteur frontale 50 mm, largeur x profondeur 612 x 612 mm
508603		kit de bacs de rangement, composé de 24 bacs, 16 x l x P 150x75 mm, 8 x l x P 150x150 mm, convient pour dimensions utiles de tiroir 36 x 36 E = 612 x 612 mm, hauteur frontale 75 mm, hauteur x largeur x profondeur 75 x 612 x 612 mm
508604		kit de bacs de rangement, composé de 24 bacs, 16 x l x P 150x75 mm, 8 x l x P 150x150 mm, convient pour dimensions utiles de tiroir 36 x 36 E = 612 x 612 mm, hauteur frontale 100 mm, hauteur x largeur x profondeur 100 x 612 x 612 mm
508605		kit de godets, 16 godets (2 pièces) + 40 séparateurs de godets, convient pour dimensions utiles de tiroir 27 x 36 E = 459 x 612 mm, hauteur frontale 50 mm, largeur x profondeur 459 x 612 mm, en rouge

Cela s'adapte aussi ...

147357		pâte nettoyante douce, tube avec capacité 250 ml
194847		revêtement de sol industriel, marchandise au mètre, hauteur x largeur 9 x 900 mm, longueur max. 18300 mm, En PVC avec surface striée dans le sens de la longueur coloris gris
520197		boîte à outils, hauteur x largeur x profondeur 200 x 530 x 200 mm, 6 casiers, en acier, coloris bleu martelé
974176		bac à bec, hauteur x largeur x profondeur 125 x 145 x 230 / 200 mm, en polypropylène en rouge