

# A9079209

DATEC-CONTROL L, Ausf. II

Komfortables Handgehäuse vorbereitet für den Einbau von wechselbaren Batteriefächern (Batteriefach und Halter als Zubehör). Großes Anzeigenfeld für grafikfähige Displays. Raum für PCMCIA-Steckplatz unter dem Batterieeinschub, abdeckbar.

## Ausführung

Oberteil mit größtmöglichem Displayausschnitt für Digitalanzeigen

## Lieferumfang

Ober- und Unterteil, Abdeckkappe, Stifte, Montage-Set mit Gehäuseschrauben, Platinenschrauben und Gummifüßen



## TECHNISCHE DATEN

Material	ABS (UL 94 HB)
Schutzart	IP 54 opt. Erforderliches Zubehör: Dichtungs-Set, Displayscheibe (Set mit Klebefolie)
Farbe	schwarz RAL 9005
Standards	RoHS konform, REACH konform

Die Schutzartangaben beziehen sich auf Leergehäuse (ohne Modifikationen) unter Einhaltung der Normbedingungen nach EN 60529.

Länge	266 mm
Breite	144 mm
Höhe	60 mm
Platinenlänge Unterteil	230 mm
Platinenbreite Unterteil	80 mm
Platinenlänge Oberteil	115 mm
Platinenbreite Oberteil	78 mm
Displaylänge	66 mm
Displaybreite	99 mm
Folienlänge	209,9 mm
Folienbreite	77,8 mm

Bitte die Maße an aktuellen Teilen abnehmen. Diese unterliegen material- und produktionsspezifischen Fertigungstoleranzen.

# A9079209

DATEC-CONTROL L, Ausf. II

## KAUFMÄNNISCHE DATEN

Gewicht/1 Stück	272 g
Warentarifnummer (OKW Produkt)	39269097
Herstellungsland	Deutschland

## KUNDENSPEZ. MODIFIKATIONEN

Was benötigen Sie für Ihr persönliches Produkt? Bei Bedarf liefern wir Ihnen die Gehäuse/Drehknöpfe einbaufertig mit allen notwendigen Modifikationen und Veredelungen. Wir beraten Sie gerne. Fragen Sie an!

### Produktoptionen für A9079209



Mechanische  
Bearbeitung



Bedruckung



Laserbeschriftung



Dekorfolien



Sondermaterial



EMV Schutz

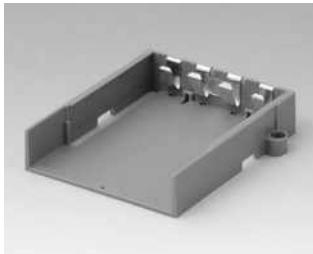


Konfektion / Montage

# A9079209

DATEC-CONTROL L, Ausf. II

## ZUBEHÖR "BATTERIE"



**A9178118**  
Halter für Batteriefach  
PC  
vulkan



**A9178128**  
Batteriefach, M/L, 4 x AA  
PC  
vulkan



**A9178158**  
Batteriefach, M/L, 5 x AA  
PC  
vulkan



**A9178178**  
Abdeckung für Elektronikraum,  
Ausf. I  
PC  
vulkan

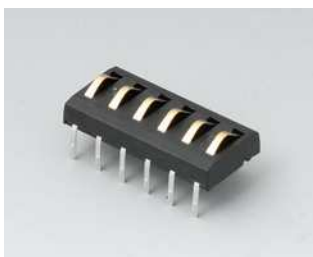


**A9178188**  
Abdeckung für Elektronikraum,  
Ausf. II  
PC  
vulkan

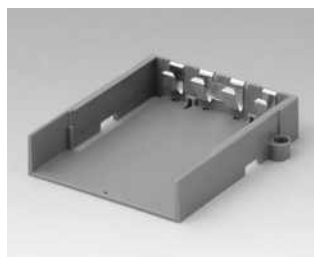


**A9178198**  
Abdeckung für Elektronikraum,  
Ausf. III  
PC  
vulkan

## ZUBEHÖR "SOCKEL"



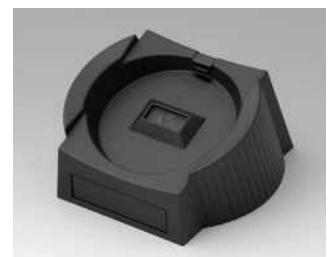
**A9178007**  
Kontakte, männlich  
vergoldet



**A9178118**  
Halter für Batteriefach  
PC  
vulkan



**A9178128**  
Batteriefach, M/L, 4 x AA  
PC  
vulkan



**A9178139**  
Sockel, Ausf. I  
ABS (UL 94 HB)  
schwarz RAL 9005



**A9178158**  
Batteriefach, M/L, 5 x AA  
PC  
vulkan

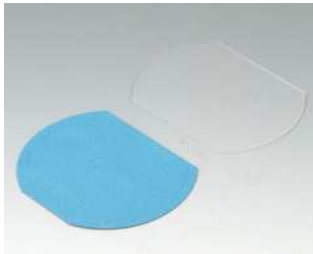


**A9178169**  
Sockel, Ausf. II  
ABS (UL 94 HB)  
schwarz RAL 9005

# A9079209

DATEC-CONTROL L, Ausf. II

## ZUBEHÖR "SCHUTZ"



**A9179001**  
Displayscheibe L  
Acrylglas  
glasklar



**A9179006**  
Dichtungs-Set L



**A9179108**  
Protector L  
SEBS (TPE)  
vulkan



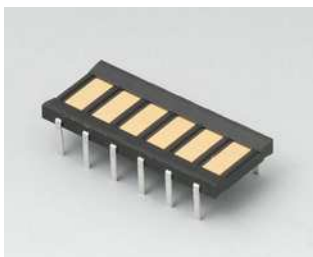
**A9179208**  
Protector L  
SEBS (TPE)  
vulkan

## ZUBEHÖR "WAND/HALTER"



**A9226119**  
Wandhalter-Set  
ABS (UL 94 HB)  
schwarz RAL 9005

## ZUBEHÖR



**A9178008**  
Kontakte, weiblich  
vergoldet

Technische Änderungen vorbehalten. © OKW Gehäusesysteme, Buchen/Deutschland.

