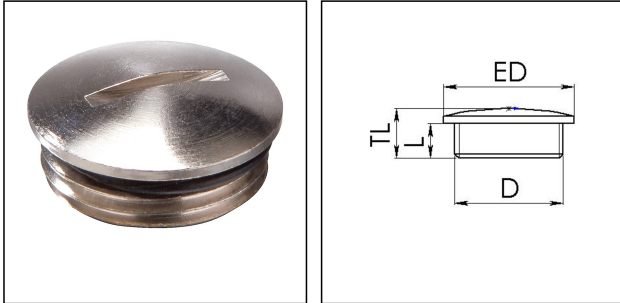


## EMVS-ORD 25

Verschlusschraube mit O-Ring, Messing vernickelt, M25



Produktabbildungen sind beispielhaft und können vom ausgewählten Produkt abweichen. Weitere Varianten und individuelle Anpassungen bieten wir Ihnen gern auf Anfrage an.



<b>Material</b>	Messing vernickelt
<b>Oberfläche</b>	Nickel
<b>Einsatztemp. min</b>	-40 °C
<b>Einsatztemp. max</b>	120 °C
<b>Schutzart</b>	IP66 / IP68 (5 bar 30 min)
<b>Gewindeart</b>	M
<b>Ø Anschlussgewinde D</b>	25
<b>Steigung</b>	1,5
<b>Länge Anschlussgewinde L</b>	7 mm
<b>Außendurchmesser ED</b>	27 mm
<b>Gesamtlänge TL</b>	11 mm
<b>Bestellnr. vernickelt</b>	10065083
<b>Typ</b>	EMVS-ORD 25
<b>Verpackungseinheit</b>	100
<b>ETIM-Klasse</b>	EC000032

### Empfohlenes Zubehör

<b>EMMU 25</b>	10063144
----------------	----------

30.08.2021

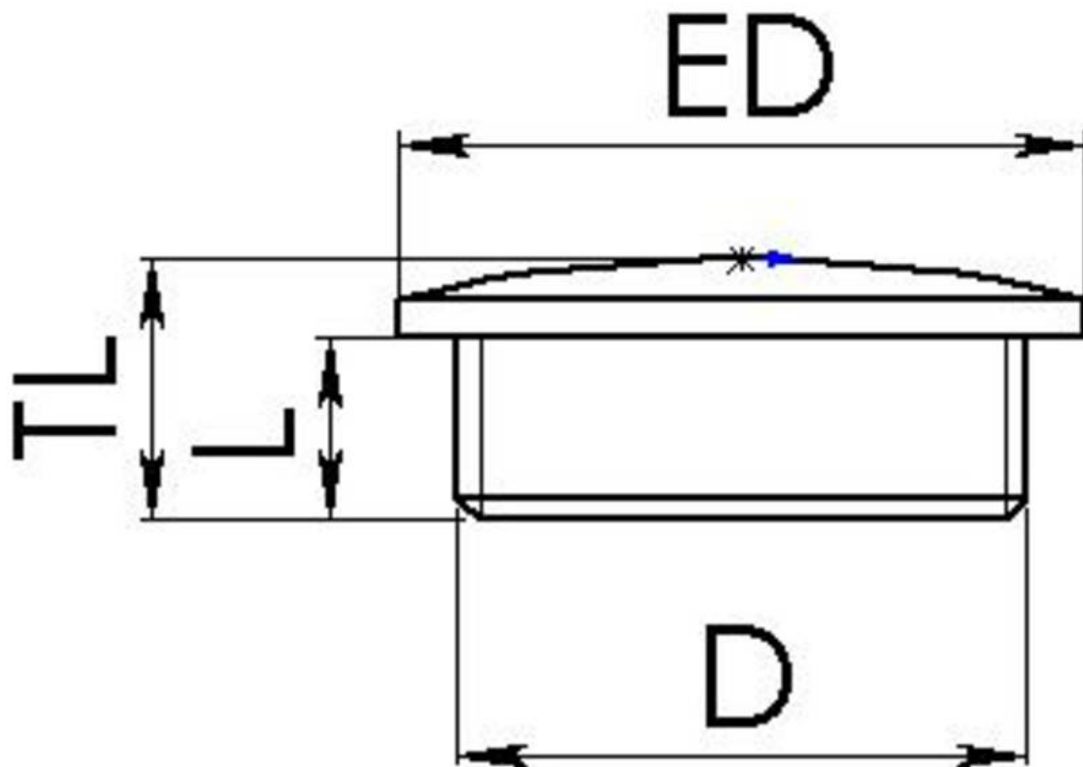
Ihr Kontakt:

**WISKA Hoppmann GmbH**

Kisdorfer Weg 28 · 24568 Kaltenkirchen · Germany

☎ +49-4191-508-0 · 📠 +49-4191-508-209

contact@wiska.de · www.wiska.com



Ihr Kontakt:

**WISKA Hoppmann GmbH**

Kisdorfer Weg 28 · 24568 Kaltenkirchen · Germany

☎ +49-4191-508-0 · 📠 +49-4191-508-209

contact@wiska.de · www.wiska.com