



**ARTON S.R.L.**

## Scheda Tecnica

### Armadio Multiplo Sporco/Pulito

|                      |  |
|----------------------|--|
| Codice articolo      | <b>MU3650/TRAM</b>                     |
| Denominazione        | Armadio Multiplo sporco/pulito 2 posti |
| Dimensioni (LxPxH)   | 36 x 50 x 180                          |
| N° posti             | 2                                      |
| N° vani              | 2                                      |
| Materiale            | DC01 – lamiera lucida 0,6 decimi       |
| Peso Kg              | 21,40                                  |
| Volume m3            | 0,324                                  |
| Portata ripiano Kg   | 20                                     |
| Portata Bacchetta Kg | 4                                      |

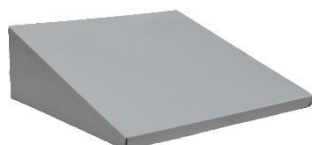


### Caratteristiche Generali

|                      |   |
|----------------------|---|
| Base e corpo         | Armadio monoblocco  |
| Ante                 | Ante con feritoie di aerazione superiori ed inferiori, porta cartellino stampato  |
| Serratura            | Serratura a chiave  |
| Allestimento Interno | Bacchetta tubolare bianca<br>Ripiano centrale fisso, divisore centrale fisso in lamiera   |
| Colore Anta e Scocca | Vernice a polvere epossipoliestere colore Ral 7035, resistente ai raggi UV; il materiale viene pretrattato con fosfosgrassaggio |
| Norme di Riferimento | Dichiarazione di conformità D.Lgs.81/2008   |

### Accessori su richiesta

Tetto Inclinato ad incastro





## Scheda Tecnica

Passepartout



Chiavi grezze



### Ricambi

Serratura a cilindro



Serratura lucchettabile



Gancio per tubo  
Portagrucce



Bacchetta tubolare bianca

Anta