

Corps de nivelle sphérique en plastique

Description de l'article/illustrations du produit



Description

Matière :
Polyamide.

Finition :
coloris ivoire.

Nota :

Les nivelles sont utilisées comme instrument d'équilibrage ou pour contrôler la position horizontale, par exemple dans les niveaux à bulle, les clinomètres, les instruments de mesure et la construction de machines.

Avec bague de contraste noire intégrée pour un contour de la bulle plus net.

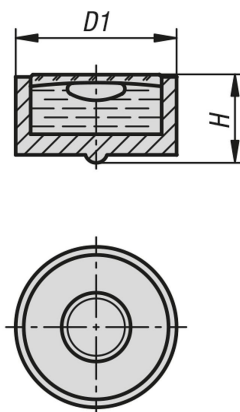
- bec d'alignement en dessous.
- sensibilité en minutes d'angle pour un déplacement de 2 mm
- fluide de remplissage transparent

Plage de température :

-35 °C jusqu'à +55 °C.

| Minute d'arc | Degré sous forme décimale | Différence de hauteur en millimètres par mètre |
|--------------|---------------------------|--|
| 1' | 0,0167° | 0,291 mm |
| 5' | 0,0833° | 1,455 mm |
| 10' | 0,1667° | 2,910 mm |
| 20' | 0,3333° | 5,820 mm |
| 25' | 0,4167° | 7,275 mm |
| 30' | 0,5000° | 8,730 mm |
| 40' | 0,6667° | 11,640 mm |
| 50' | 0,8333° | 14,550 mm |
| 53' | 0,8833° | 15,423 mm |

Dessins



Aperçu des articles

Nivelle sphérique en plastique

| Référence | D1 | H | Sensibilité |
|--------------|----|------|-------------|
| K1157.120720 | 12 | 7 | 20' |
| K1157.140730 | 14 | 7,7 | 30' |
| K1157.150720 | 15 | 7,7 | 20' |
| K1157.180930 | 18 | 9,2 | 30' |
| K1157.201040 | 20 | 10,6 | 40' |
| K1157.251230 | 25 | 11,5 | 30' |

