



STANDARD EXECUTIONS

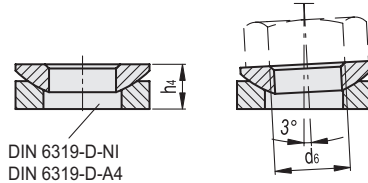
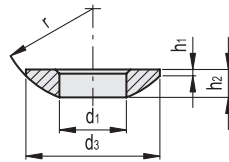
- **DIN 6319-C-NI**: convex washer, AISI 303 stainless steel.
- **DIN 6319-C-A4**: convex washer, AISI 316 stainless steel.
- **DIN 6319-D-NI**: concave washer, AISI 303 stainless steel.
- **DIN 6319-D-A4**: concave washer, AISI 316 stainless steel.

FEATURES AND APPLICATIONS

DIN 6319 concave and convex washers are suitable for locking mechanical parts on non-parallel surfaces.



DIN 6319-C-NI
DIN 6319-C-A4



DIN 6319-D-NI
DIN 6319-D-A4

DIN 6319-C-NI



Code	Description	d1 H12	d6	d3	h1	h2	h4	r	⚖️
GN.30832	DIN 6319-6.4-C-NI	6.4	M6	12	0.7	2.3	4.2	9	1
GN.30836	DIN 6319-8.4-C-NI	8.4	M8	17	0.6	3.2	5.6	12	3
GN.30842	DIN 6319-10.5-C-NI	10.5	M10	21	0.8	4	6.5	15	5
GN.30846	DIN 6319-13-C-NI	13	M12	24	1.1	4.6	8	17	8
GN.30856	DIN 6319-17-C-NI	17	M16	30	1.3	5.3	9.6	22	13
GN.30862	DIN 6319-21-C-NI	21	M20	36	2	6.3	11.7	27	22
GN.30866	DIN 6319-25-C-NI	25	M24	44	2.4	8.2	15.2	32	43
GN.30872	DIN 6319-31-C-NI	31	M30	56	3.6	11.2	19.2	41	110
GN.30876	DIN 6319-37-C-NI	37	M36	68	4.6	14	23.5	50	190
GN.30882	DIN 6319-43-C-NI	43	M42	78	6.5	17	29	58	305
GN.30886	DIN 6319-50-C-NI	50	M48	92	8	21	35.5	67	540

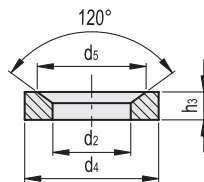
DIN 6319-C-A4



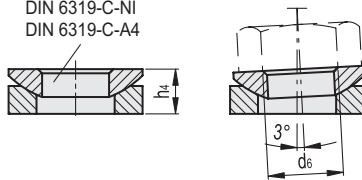
Code	Description	d1 H12	d3	d6	h1	h2	h4	r	⚖️
GN.30833	DIN 6319-6.4-C-A4	6.4	12	M6	0.7	2.3	4.2	9	3
GN.30837	DIN 6319-8.4-C-A4	8.4	17	M8	0.6	3.2	5.6	12	5
GN.30843	DIN 6319-10.5-C-A4	10.5	21	M10	0.8	4	6.5	15	7
GN.30847	DIN 6319-13-C-A4	13	24	M12	1.1	4.6	8	17	10
GN.30857	DIN 6319-17-C-A4	17	30	M16	1.3	5.3	9.6	22	13
GN.30863	DIN 6319-21-C-A4	21	36	M20	2	6.3	11.7	27	22
GN.30867	DIN 6319-25-C-A4	25	44	M24	2.4	8.2	15.2	32	43
GN.30873	DIN 6319-31-C-A4	31	56	M30	3.6	11.2	19.2	41	110

Machine elements

DIN 6319-D-NI
DIN 6319-D-A4



DIN 6319-C-NI
DIN 6319-C-A4



DIN 6319-D-NI

INOX STAINLESS STEEL

Code	Description	d2 H12	d6	d4	d5	h3	h4	⚖️
GN.30902	DIN 6319-7.1-D-NI	7.1	M6	12	11	2.8	4.2	2
GN.30906	DIN 6319-9.6-D-NI	9.6	M8	17	14.5	3.5	5.6	4
GN.30912	DIN 6319-12-D-NI	12	M10	21	18.5	4.2	6.5	7
GN.30916	DIN 6319-14.2-D-NI	14.2	M12	24	20	5	8	10
GN.30926	DIN 6319-19-D-NI	19	M16	30	26	6.2	9.6	18
GN.30932	DIN 6319-23.2-D-NI	23.2	M20	36	31	7.5	11.7	31
GN.30936	DIN 6319-28-D-NI	28	M24	44	37	9.5	15.2	61
GN.30942	DIN 6319-35-D-NI	35	M30	56	49	12	19.2	130
GN.30946	DIN 6319-42-D-NI	42	M36	68	60	15	23.5	230
GN.30952	DIN 6319-49-D-NI	49	M42	78	70	18	29	360
GN.30956	DIN 6319-56-D-NI	56	M48	92	82	22	35.5	640

DIN 6319-D-A4

INOX STAINLESS STEEL

Code	Description	d2 H12	d6	d4	d5	h3	h4	⚖️
GN.30903	DIN 6319-7.1-D-A4	7.1	M6	12	11	2.8	4.2	2
GN.30907	DIN 6319-9.6-D-A4	9.6	M8	17	14.5	3.5	5.6	4
GN.30913	DIN 6319-12-D-A4	12	M10	21	18.5	4.2	6.5	7
GN.30917	DIN 6319-14.2-D-A4	14.2	M12	24	20	5	8	10
GN.30927	DIN 6319-19-D-A4	19	M16	30	26	6.2	9.6	18
GN.30933	DIN 6319-23.2-D-A4	23.2	M20	36	31	7.5	11.7	31
GN.30937	DIN 6319-28-D-A4	28	M24	44	37	9.5	15.2	61
GN.30943	DIN 6319-35-D-A4	35	M30	56	49	12	19.2	120



Machine elements